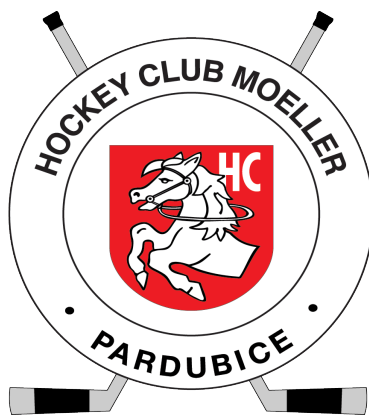




O₂ extraliga ledního hokeje



HC MOELLER PARDUBICE

VS.

HC VÍTKOVICE STEEL

23. kolo základní části, neděle 16. listopadu 2008
2434. zápas Pardubic v československé a české hokejové lize
170. vzájemný zápas

PŘEDZÁPASOVÉ STATISTIKY

SOUPISKA HC MOELLER PARDUBICE

#	BRANKÁŘI	VĚK	DATUM A MÍSTO NAROZENÍ	VÝŠKA	VÁHA	HŮL
25	JÁN LAŠÁK	29	10.4.1979 Martin, SVK	183	95	L
99	MARTIN RŮŽIČKA	21	1.6.1987 Pardubice, CZE	178	70	L
83	FILIP LANDSMAN	18	3.5.1990 Pardubice, CZE	172	76	L

#	OBRÁNCI	VĚK	DATUM A MÍSTO NAROZENÍ	VÝŠKA	VÁHA	HŮL
4	MARTIN ŠTRBÁK	33	15.1.1975 Prešov, SVK	191	96	L
7	DAVID HAVÍŘ	33	18.4.1975 Brno, CZE	178	85	L
24	ALEŠ PÍŠA	31	2.1.1977 Pardubice, CZE	183	90	P
28	JAN SNOPEK	32	22.6.1976 Praha, CZE	193	97	P
36	PETR ČÁSLAVA	29	3.9.1979 Kolín, CZE	193	99	L
55	JAROSLAV KOMA	23	19.1.1985 Prešov, SVK	178	70	P
80	MAREK ZUKAL	20	23.8.1988 Bratislava, SVK	190	92	P
82	MICHAL ŠEDA	26	15.10.1982 Pardubice, CZE	182	83	L
87	JAKUB NAKLÁDAL	20	30.12.1987 Hrad.Králové, CZE	187	83	L
27	JAN KOLÁŘ II.	21	22.11.1986 Pardubice, CZE	190	90	L

#	ÚTOČNÍCI	VĚK	DATUM A MÍSTO NAROZENÍ	VÝŠKA	VÁHA	HŮL
11	TOMÁŠ BLÁHA	19	30.9.1989 Žďár n.S., CZE	186	93	L
12	MICHAL TVRDÍK	29	23.6.1979 Pardubice, CZE	185	88	P
14	FILIP STOKLASA	17	25.12.1990 Chrudim, CZE	183	85	L
18	TOMÁŠ DIVÍŠEK	29	19.7.1979 Most, CZE	191	104	L
19	LIBOR PIVKO	28	29.3.1980 Nový Jičín, CZE	191	94	L
23	JAN STARÝ	22	7.2.1986 Pardubice, CZE	185	88	L
26	MICHAL KLEJNA	21	8.10.1987 Skalica, SVK	185	87	L
33	PETER PUCHER	34	12.8.1974 Prešov, SVK	185	105	L
42	PETR KOUKAL	26	16.8.1982 Žďár n.S., CZE	177	80	L
48	JAN KOLÁŘ	27	21.3.1981 Boskovice, CZE	183	88	L
79	TOMÁŠ ZOHORNA	20	3.1.1988 Havlíčkův Brod, CZE	184	89	L
61	DANIEL RÁKOS	21	25.5.1987 Pardubice, CZE	180	72	L
64	JAN SEMORÁD	20	19.3.1988 Trutnov, CZE	184	82	L
69	LUKÁŠ RADIL	18	5.8.1990 Pardubice, CZE	188	75	L
73	ZDENĚK ONDŘEJ	28	2.8.1980 Jindř.Hradec, CZE	180	95	L
93	TOMÁŠ BLAŽEK	33	3.3.1975 Pardubice, CZE	176	78	P
94	JIŘÍ CETKOVSKÝ	25	4.11.1983 Prostějov, CZE	197	98	L
96	RADOVAN SOMÍK	31	5.5.1977 Martin, SVK	190	89	P

	TRENÉŘI	VĚK	DATUM A MÍSTO NAROZENÍ
	VÁCLAV SÝKORA	56	24.10.1952 Kladno, CZE
	JIŘÍ SEIDL	51	2.2.1957 Vlašim, CZE

VYSVĚTLIVKY:

statistiky hráčů v poli - Z - zápasy, G - góly, A - asistence, KB - kanadské body, +/- bilance účasti na ledě při vstřelených/obdržených brankách, PIM - trestné minuty, PPG - góly při přesilovkách, PPA - asistence při přesilovkách, SHG - góly v oslabení, SHA - asistence v oslabení, GWG - vítězné góly, GWA - asistence u vítězných gólů, GT - remízové góly, OTG - vítězné branky v prodlouženích a samostatných nájezdech, ENG - góly do prázdné brány
statistiky brankářů - Z - zápasy, MIN - minuty v brance, SV - zásahy, SH - střely, G - obdržené góly, AVG - průměr gólů na zápas, %SV - úspěšnost zásahů, W - výhry, L - prohry, T - remízy, A - asistence, PIM - trestné minuty, EN - góly do prázdné brány, SO - čistá konta
statistiky týmů - Z - zápasy, V - výhry, VP - výhry v prodloužení nebo sam.nájezdy, PP - prohry v prodloužení nebo sam.nájezdy, P - prohry, R - remízy, VG - vstřelené góly, OG - obdržené góly, B - body
zkratky extraligových klubů ve statistikách - CEB - HC Mountfield, KVA - HC Energie Karlovy Vary, KLA - HC Geus Okna Kladno, LIB - Bílí Tygři Liberec, LIT - HC Litvínov, MBO - BK Mladá Boleslav, PCE - HC Moeller Pardubice, PLZ - HC Lassersberger Plzeň, SLA - HC Slavia Praha, SPA - HC Sparta Praha, TRI - HC Oceláři Třinec, VIT - HC Vítkovice Steel, ZLN - RI Okna Zlín, ZNO - HC Znojmemští Orli

2008 / 2009	LIGA CELKEM	PARDOBICE CELKEM	REPR.	NHL
-------------	-------------	------------------	-------	-----

BRANKÁŘI	Z	MIN	G	AVG	SEZ	Z	MIN	G	AVG	SEZ	Z	MIN	G	AVG	Z	Z	MIN	G	AVG
JÁN LAŠÁK	18	1031	50	2,91	5	227	13381	557	2,50	5	227	13381	557	2,50	SVK -	6	267	18	4,04
MARTIN RŮŽIČKA	6	308	12	2,34	4	12	612	27	2,65	4	12	612	27	2,65	- -	-	-	-	-
FILIP LANDSMAN	0	0	0	0	0	0	0	0	0	0	0	0	0	0	- -	-	-	-	-

OBRÁNCI	Z	G	A	KB	SEZ	Z	G	A	KB	SEZ	Z	G	A	KB	Z	G	Z	G	A	KB
MARTIN ŠTRBÁK	22	0	4	4	4	175	17	26	43	1	22	0	4	4	SVK -	-	-	-	-	-
DAVID HAVÍŘ	22	0	7	7	11	567	65	124	189	5	258	21	42	63	5	0	-	-	-	-
ALEŠ PÍŠA	22	4	6	10	11	413	42	82	124	11	413	42	82	124	27	1	53	1	3	4
JAN SNOPEK	22	1	3	4	11	588	43	96	139	5	270	20	53	73	1	0	-	-	-	-
PETR ČÁSLAVA	21	1	6	7	10	376	18	53	71	10	376	18	53	71	64	6	-	-	-	-
JAROSLAV KOMA	6	0	0	0	3	96	5	8	13	3	73	4	3	7	SVK -	-	-	-	-	-
MAREK ZUKAL	14	0	0	0	2	19	0	0	0	1	14	0	0	0	-	-	-	-	-	-
MICHAL ŠEDA	20	0	1	1	3	127	4	4	8	3	127	4	4	8	-	-	-	-	-	-
JAKUB NAKLÁDAL	20	2	4	6	3	35	3	6	9	3	35	3	6	9	-	-	-	-	-	-
JAN KOLÁŘ II.	1	0	0	0	3	48	0	2	2	3	48	0	2	2	-	-	-	-	-	-

ÚTOČNÍCI	Z	G	A	KB	SEZ	Z	G	A	KB	SEZ	Z	G	A	KB	Z	G	Z	G	A	KB
MICHAL TVRDÍK	22	9	6	15	12	513	109	88	197	11	399	82	63	145	-	-	-	-	-	-
FILIP STOKLASA	1	0	0	0	1	1	0	0	0	1	1	0	0	0	-	-	-	-	-	-
TOMÁŠ DIVÍŠEK	21	7	10	17	10	397	116	133	249	4	177	59	65	124	20	3	5	1	0	1
LIBOR PIVKO	22	7	10	17	8	305	71	83	154	3	108	27	24	51	16	3	1	0	0	0
JAN STARÝ	18	11	4	15	5	114	23	9	32	5	114	23	9	32	-	-	-	-	-	-
MICHAL KLEJNA	0	0	0	0	2	24	0	3	3	2	24	0	3	3	SVK -	-	-	-	-	-
PETER PUCHER	19	7	9	16	10	529	146	277	423	3	102	17	41	58	SVK -	-	-	-	-	-
PETR KOUKAL	22	6	10	16	8	397	48	81	129	8	388	47	77	124	14	3	-	-	-	-
JAN KOLÁŘ	22	6	15	21	10	336	45	61	106	10	336	45	61	106	11	2	-	-	-	-
TOMÁŠ ZOHORNA	8	0	0	0	2	52	1	1	2	2	52	1	1	2	-	-	-	-	-	-
DANIEL RÁKOS	15	2	0	2	2	40	3	0	3	2	40	3	0	3	-	-	-	-	-	-
JAN SEMORÁD	4	0	0	0	2	17	2	3	5	2	17	2	3	5	-	-	-	-	-	-
LUKÁŠ RADIL	11	0	1	1	2	17	0	2	2	2	17	0	2	2	-	-	-	-	-	-
ZDENĚK ONDŘEJ	21	1	0	1	7	342	54	45	99	3	145	23	11	34	-	-	-	-	-	-
TOMÁŠ BLAŽEK	10	0	0	0	17	763	187	326	513	17	763	187	326	513	10	3	-	-	-	-
JIŘÍ CETKOVSKÝ	22	7	8	15	5	135	24	18	42	5	135	24	18	42	4	1	-	-	-	-
RADOVAN SOMÍK	18	3	3	6	5	209	57	57	114	2	78	16	14	30	SVK -	113	12	20	32	
TOMÁŠ BLÁHA	5	0	0	0	2	27	0	0	0	2	27	0	0	0	-	-	-	-	-	-

STATISTIKA HC MOELLER PARDUBICE

HRÁČ	Z	G	A	KB	+/-	PIM	PPG	PPA	=	SHG	SHA	=	GWG	GWA	=	OTG	ENG
JAN KOLÁŘ	22	6	15	21	1	12	1	10	11	0	0	0	1	3	4	0	0
TOMÁŠ DIVÍŠEK	21	7	10	17	10	32	2	3	5	0	0	0	0	0	0	0	0
LIBOR PIVKO	22	7	10	17	6	20	1	3	4	1	0	1	2	0	2	0	1
PETER PUCHER	19	7	9	16	3	8	2	7	9	0	0	0	0	2	2	0	1
PETR KOUKAL	22	6	10	16	2	12	4	7	11	0	0	0	3	2	5	0	0
JAN STARÝ	18	11	4	15	1	14	9	1	10	0	0	0	1	1	2	0	0
MICHAL TVRDÍK	22	9	6	15	6	24	3	1	4	0	0	0	2	1	3	1	1
JIŘÍ CETKOVSKÝ	22	7	8	15	4	42	2	4	6	0	0	0	1	1	2	0	0
ALEŠ PÍŠA	22	4	6	10	3	20	3	4	7	0	0	0	2	0	2	1	0
PETR ČÁSLAVA	21	1	6	7	3	26	1	5	6	0	0	0	0	0	0	0	0
DAVID HAVÍŘ	22	0	7	7	3	16	0	4	4	0	0	0	0	2	2	0	0
RADOVAN SOMÍK	18	3	3	6	2	2	3	0	3	0	0	0	0	0	0	0	0
JAKUB NAKLÁDAL	20	2	4	6	0	10	1	3	4	0	0	0	0	1	1	0	0
JAN SNOPEK	22	1	3	4	2	34	0	1	1	0	0	0	0	0	0	0	0
MARTIN ŠTRBÁK	22	0	4	4	2	12	0	1	1	0	0	0	0	0	0	0	0
DANIEL RÁKOS	15	2	0	2	-2	6	0	0	0	0	0	0	0	0	0	0	0
ZDENĚK ONDŘEJ	21	1	0	1	-6	16	0	0	0	0	0	0	0	0	0	0	0
LUKÁŠ RADIL	11	0	1	1	-2	0	0	0	0	0	0	0	0	0	0	0	0
MICHAL ŠEDA	20	0	1	1	-4	14	0	0	0	0	0	0	0	0	0	0	0
FILIP STOKLASA	1	0	0	0	0	0	0	0	0	0	0	0	0	0	0	0	0
JAROSLAV KOMA	6	0	0	0	0	0	0	0	0	0	0	0	0	0	0	0	0
JAN KOLÁŘ II.	1	0	0	0	0	0	0	0	0	0	0	0	0	0	0	0	0
MAREK ZUKAL	14	0	0	0	0	10	0	0	0	0	0	0	0	0	0	0	0
TOMÁŠ BLÁHA	5	0	0	0	-1	0	0	0	0	0	0	0	0	0	0	0	0
TOMÁŠ ZOHORNA	8	0	0	0	-2	2	0	0	0	0	0	0	0	0	0	0	0
TOMÁŠ BLAŽEK	10	0	0	0	-3	2	0	0	0	0	0	0	0	0	0	0	0
JAN SEMORÁD	4	0	0	0	-3	0	0	0	0	0	0	0	0	0	0	0	0

BRANKÁŘ	Z	MIN	SV	SH	G	AVG	%SV	W	L	A	PIM	SO
MARTIN RŮŽIČKA	6	308	136	148	12	2,34	91,9	3	3	0	0	0
JÁN LAŠÁK	18	1031	552	602	50	2,91	91,7	10	8	0	2	1

STATISTICKÉ MILNÍKY, SÉRIE

AKTUÁLNÍ ZAJÍMAVOSTI

- Moeller prohrál 4 z 5 posledních utkání (1-0-1-3), ve kterých vstřelil jen 9 branek.
 - Pardubice inkasovaly poprvé letos branku v prodloužení.
 - V šesti posledních zápasech Pardubice inkasovaly vždy 2 či 3 góly.
 - V posledních šesti utkáních mají v prvních třetinách skóre 2:5 a ani jednou po první dvacetiminutovce nevyhrávaly.
 - Ve 3. třetinách Moeller dominuje, což dokumentuje skóre 13:2 v posledních 10 duelech. Za minulých 13 utkáních jen jedinkrát prohrál závěrečných 20 minut.
 - V pěti posledních duelech vždy vstřelil první gól soupeř.
 - Zatímco obránci týmu v úvodních 13 utkáních sezóny vstřelili jediný gól, od 14. kola se radovali hned ze 7 branek.
 - Ve 4 posledních zápasech Pardubice využily jen 2 z 31 přesilových her (6,5%) a ubránily se 13 ze 17 oslabení (76,5%).
 - Aktuální bodovací série: Jan Kolář bodoval v posledních 2 utkáních (0+2), Jakub Nakládal bodoval v posledních 2 utkáních (1+1), Libor Pivko bodoval v posledních dvou utkáních (1+1), Jan Snopek bodoval v posledních 2 utkáních (1+1).
 - Hráči, kteří více zápasů nebodovali: David Havíř (8), Petr Koukal (7), Michal Tvrdík (5).
-

KOLIK ZBÝVÁ

TOMÁŠ DIVÍŠEK	3 zápasy do 400
DAVID HAVÍŘ	11 kanadských bodů do 200
JAROSLAV KOMA	4 zápasy do 100
PETR KOUKAL	3 zápasy do 400
ZDENĚK ONDŘEJ	1 kanadský bod do 100
MICHAL TVRDÍK	3 kanadské body do 200

STATISTICKÉ KULATINY A PRVOTINY – 2008 / 2009

FILIP STOKLASA	1. zápas v lize (1.kolo KVA-PCE)
MARTIN ŠTRBÁK	1. zápas za Pardubice v lize (1.kolo KVA-PCE)
JAN STARÝ	100. zápas v lize (5.kolo KLA-PCE)
MAREK ZUKAL	1. zápas za Pardubice v lize (6.kolo PCE-TRI)
ALEŠ PÍŠA	400. zápas v lize (10.kolo VIT-PCE)
RADOVAN SOMÍK	200. zápas v lize (10.kolo VIT-PCE)
MICHAL TVRDÍK	500. zápas v lize (10.kolo VIT-PCE)
JAN KOLÁŘ	100. kanadský bod v lize (13.kolo PCE-PLZ)
MARTIN ŠTRBÁK	1. kanadský bod za Pardubice v lize (13.kolo PCE-PLZ)
LIBOR PIVKO	100. zápas za Pardubice v lize (15.kolo SLA-PCE)
LIBOR PIVKO	300. zápas v lize (18.kolo PCE-KLA)

STATISTICKÁ NEJ HRÁČŮ

STATISTICKÁ MAXIMA V ZÁPASE

GÓLY 2 JAN STARÝ (2.kolo PCE-SLA)
JAN KOLÁŘ (6.kolo PCE-TRI)
PETR KOUKAL (9.kolo PCE-MBO)
JAN STARÝ (11.kolo PCE-ZLN)
MICHAL TVRDÍK (12.kolo LIT-PCE)
JAN STARÝ (13.kolo PCE-PLZ)
MICHAL TVRDÍK (14.kolo PCE-KVA)
PETER PUCHER (16.kolo PCE-LIB)
TOMÁŠ DIVÍŠEK (17.kolo ZNO-PCE)

ASISTENCE 3 DAVID HAVÍŘ (6.kolo PCE-TRI)
JAN KOLÁŘ (13.kolo PCE-PLZ)

KANADSKÉ BODY 3 DAVID HAVÍŘ (6.kolo PCE-TRI)
JAN KOLÁŘ (9.kolo PCE-MBO)
PETR KOUKAL (9.kolo PCE-MBO)
MICHAL TVRDÍK (12.kolo LIT-PCE)
JAN KOLÁŘ (13.kolo PCE-PLZ)
JAN STARÝ (13.kolo PCE-PLZ)
PETR KOUKAL (13.kolo PCE-PLZ)
TOMÁŠ DIVÍŠEK (13.kolo PCE-PLZ)
LIBOR PIVKO (14.kolo PCE-KVA)
TOMÁŠ DIVÍŠEK (17.kolo ZNO-PCE)
PETER PUCHER (17.kolo ZNO-PCE)

ÚČAST NA LEDĚ +/- +3 TOMÁŠ DIVÍŠEK (13.kolo PCE-PLZ)
LIBOR PIVKO (13.kolo PCE-PLZ)
MARTIN ŠTRBÁK (13.kolo PCE-PLZ)

STATISTICKÉ SÉRIE LETOŠNÍ SEZÓNY

- KANADSKÉ BODY** **9** MICHAL TVRDÍK
(7+4), získal alespoň bod od 7.kola do 15.kola
- 8** JAN KOLÁŘ
(5+9), získal alespoň bod od 1.kola do 9.kola
- 5** LIBOR PIVKO
(3+5), získal alespoň bod od 11.kola do 15.kola
- 4** JIŘÍ CETKOVSKÝ
(4+1), získal alespoň bod od 11.kola do 14.kola
- RADOVAN SOMÍK
(2+3), získal alespoň bod od 11.kola do 14.kola
- ALEŠ PÍŠA
(3+2), získal alespoň bod od 17.kola do dohrávky 4.kola
- PETER PUCHER
(5+4), získal alespoň bod od 16.kola do 19.kola
- GÓLY** **4** JIŘÍ CETKOVSKÝ
4 góly, dal alespoň jeden gól od 11.kola do 14.kola
- PETER PUCHER
5 gólů, dal alespoň jeden gól od 16.kola do 19.kola
- PLUSOVÉ +/-** **4** TOMÁŠ DIVÍŠEK
+7, měl kladnou bilanci +/- od 11.kola do 14.kola
- LIBOR PIVKO
+8, měl kladnou bilanci +/- od 11.kola do 14.kola
- JAN SNOPEK
+6, měl kladnou bilanci +/- od 11.kola do 14.kola
- MICHAL TVRDÍK
+6, měl kladnou bilanci +/- od 11.kola do 14.kola

TÝMOVÁ NEJLETOŠNÍ SEZÓNY

NEJVYŠŠÍ VÝHRA

5:0 – 9.kolo Pardubice vs. Mladá Boleslav

NEJVYŠŠÍ PROHRA

1:5 – 5.kolo Kladno vs. Pardubice

NEJVÍCE VSTŘELENÝCH GÓLŮ

8 – 13.kolo Pardubice vs. Plzeň

NEJVÍCE OBDRŽENÝCH GÓLŮ

5 – 4krát, naposledy 17.kolo Znojmo vs. Pardubice

NEJVÍCE GÓLŮ V ZÁPASE

13 – 13.kolo Pardubice vs. Plzeň

NEJMÉNĚ GÓLŮ V ZÁPASE

3 – 5krát, naposledy 20.kolo České Budějovice vs. Pardubice

NEJVÍCE VSTŘELENÝCH GÓLŮ V JEDNÉ TŘETINĚ

5 – druhá třetina 13.kolo Pardubice vs. Plzeň

NEJVÍCE OBDRŽENÝCH GÓLŮ V JEDNÉ TŘETINĚ

3 – 3krát, naposledy druhá třetina 17.kolo Znojmo vs. Pardubice

NEJVÍCE GÓLŮ V JEDNÉ TŘETINĚ

8 – druhá třetina 13.kolo Pardubice vs. Plzeň

NEJVÍCE VYROVNÁNÍ SKÓRE ZÁPASU ZE STRANY PARDUBIC

3 – 3krát, naposledy 14.kolo Pardubice vs. Karlovy Vary

NEJVÍCE VYROVNÁNÍ SKÓRE ZÁPASU ZE STRANY SOUPEŘE

2 – 6.kolo Pardubice vs. Třinec

NEJVÍCE STŘEL PARDUBIC V UTKÁNÍ

51 – 14.kolo Pardubice vs. Karlovy Vary

NEJMÉNĚ STŘEL PARDUBIC V UTKÁNÍ

25 – 10.kolo Vítkovice vs. Pardubice

NEJVÍCE STŘEL SOUPEŘE V UTKÁNÍ

47 – 15.kolo Slavia Praha vs. Pardubice

NEJMÉNĚ STŘEL SOUPEŘE V UTKÁNÍ

17 – 18.kolo Pardubice vs. Kladno

NEJVYŠŠÍ DIVÁCKÁ NÁVŠTĚVA DOMA

10 194 – 21.kolo Pardubice vs. Sparta Praha

NEJNIŽŠÍ DIVÁCKÁ NÁVŠTĚVA DOMA

6 710 – 13.kolo Pardubice vs. Plzeň

NEJVYŠŠÍ DIVÁCKÁ NÁVŠTĚVA VENKU

6 689 - 15.kolo Slavia Praha vs. Pardubice

NEJNIŽŠÍ DIVÁCKÁ NÁVŠTĚVA VENKU

2738 – 17.kolo Znojmo vs. Pardubice

NEJVÍCE PŘESILOVÝCH HER

10 – 2krát, naposledy 21.kolo Pardubice vs. Sparta Praha

NEJMÉNĚ PŘESILOVÝCH HER

3 – 2krát, naposledy 9.kolo Pardubice vs. Mladá Boleslav

NEJVÍCE OSLABENÍ

10 – 6.kolo Pardubice vs. Třinec

NEJMÉNĚ OSLABENÍ

3 – 3krát, naposledy 22.kolo Mladá Boleslav vs. Pardubice

NEJVÍCE VSTŘELENÝCH GÓLŮ V PŘESILOVKÁCH

3 – 4krát, naposledy 17.kolo Znojmo vs. Pardubice

NEJVÍCE OBDRŽENÝCH GÓLŮ V OSLABENÍ

3 – 3krát, naposledy 13.kolo Pardubice vs. Plzeň

NEJKRATŠÍ ČASOVÝ INTERVAL MEZI DVĚMA VSTŘELENÝMI GÓLY

58 vteřin (27:05 a 28:03) – 13.kolo Pardubice vs. Plzeň

NEJKRATŠÍ ČASOVÝ INTERVAL MEZI TŘEMI VSTŘELENÝMI GÓLY

4 minuty a 21 vteřin (51:11, 54:04 a 55:32) – 14.kolo Pardubice vs. Karlovy Vary

NEJKRATŠÍ ČASOVÝ INTERVAL MEZI DVĚMA OBDRŽENÝMI GÓLY

15 vteřin (26:12 a 26:27) – 17.kolo Znojmo vs. Pardubice

NEJKRATŠÍ ČASOVÝ INTERVAL MEZI TŘEMI OBDRŽENÝMI GÓLY

6 minut 47 vteřin (16:12, 20:44, 22:59) – 19.kolo Třinec vs. Pardubice

AKTUÁLNÍ FORMA

POSLEDNÍCH 10 UTKÁNÍ

POSLEDNÍCH 5 UTKÁNÍ

BRANKÁŘI	Z	MIN	SV	G	AVG	%SV	W	L	SO	Z	MIN	SV	G	AVG	%SV	W	L	SO
JÁN LAŠÁK	8	447	254	23	3,09	91,7	4	4	0	4	240	125	11	2,75	91,9	1	3	0
MARTIN RŮŽIČKA	3	163	64	5	1,84	92,8	2	1	0	1	60	27	2	2,00	93,1	0	1	0
FILIP LANDSMAN	0	0	0	0	0,00	0,0	0	0	0	0	0	0	0	0,00	0,0	0	0	0

OBRÁNCI	Z	G	A	KB	+/-	PIM	PP	SH	WG	Z	G	A	KB	+/-	PIM	PP	SH	WG
MARTIN ŠTRBÁK	10	0	2	2	-1	2	0	0	0	5	0	0	0	-2	0	0	0	0
DAVID HAVÍŘ	10	0	1	1	-3	6	0	0	0	5	0	0	0	0	6	0	0	0
ALEŠ PÍŠA	10	4	3	7	2	14	3	0	2	5	2	1	3	-1	8	1	0	1
JAN SNOPEK	10	1	1	2	-1	8	0	0	0	5	1	1	2	-2	2	0	0	0
PETR ČÁSLAVA	9	1	3	4	4	16	1	0	0	4	0	1	1	1	14	0	0	0
JAROSLAV KOMA	1	0	0	0	0	0	0	0	0	1	0	0	0	0	0	0	0	0
MAREK ZUKAL	6	0	0	0	-1	4	0	0	0	2	0	0	0	-1	2	0	0	0
MICHAL ŠEDA	9	0	1	1	-3	10	0	0	0	4	0	0	0	-3	2	0	0	0
JAKUB NAKLÁDAL	10	2	1	3	-3	6	1	0	0	5	1	1	2	0	6	1	0	0
JAN KOLÁŘ II.	0	0	0	0	0	0	0	0	0	0	0	0	0	0	0	0	0	0

ÚTOČNÍCI	Z	G	A	KB	+/-	PIM	PP	SH	WG	Z	G	A	KB	+/-	PIM	PP	SH	WG
MICHAL TVRDÍK	10	4	2	6	1	14	0	0	1	5	0	0	0	-2	8	0	0	0
FILIP STOKLASA	0	0	0	0	0	0	0	0	0	0	0	0	0	0	0	0	0	0
TOMÁŠ DIVÍŠEK	10	2	6	8	2	20	1	0	0	5	0	3	3	-1	6	0	0	0
LIBOR PIVKO	10	3	5	8	1	8	0	0	1	5	1	1	2	-2	6	0	0	0
JAN STARÝ	6	2	0	2	-4	6	2	0	1	1	0	0	0	0	0	0	0	0
MICHAL KLEJNA	0	0	0	0	0	0	0	0	0	0	0	0	0	0	0	0	0	0
PETER PUCHER	10	5	5	10	2	2	2	0	0	5	1	1	2	-1	2	1	0	0
PETR KOUKAL	10	1	2	3	-2	2	1	0	0	5	0	0	0	1	0	0	0	0
JAN KOLÁŘ	10	0	4	4	-3	6	0	0	0	5	0	2	2	1	6	0	0	0
TOMÁŠ ZOHORNA	6	0	0	0	-2	2	0	0	0	3	0	0	0	-1	2	0	0	0
DANIEL RÁKOS	8	1	0	1	-2	4	0	0	0	5	1	0	1	-1	2	0	0	0
JAN SEMORÁD	4	0	0	0	-3	0	0	0	0	4	0	0	0	-3	0	0	0	0
LUKÁŠ RADIL	3	0	0	0	-1	0	0	0	0	0	0	0	0	0	0	0	0	0
ZDENĚK ONDŘEJ	10	1	0	1	1	6	0	0	0	5	1	0	1	0	4	0	0	0
TOMÁŠ BLAŽEK	2	0	0	0	0	0	0	0	0	0	0	0	0	0	0	0	0	0
JIRÍ CETKOVSKÝ	10	3	6	9	2	10	2	0	0	5	1	3	4	-2	6	1	0	0
RADOVAN SOMÍK	6	0	1	1	2	0	0	0	0	3	0	0	0	0	0	0	0	0
TOMÁŠ BLÁHA	5	0	0	0	-1	0	0	0	0	4	0	0	0	-1	0	0	0	0

STATISTIKA PROTI SOUPEŘI

2008 / 2009

KARIÉRA

BRANKÁŘI	Z	MIN	AVG	%SV	W	L	Z	MIN	SV	G	AVG	%SV	W	L	T	A	SO
JÁN LAŠÁK	1	60	2	94,1	0	1	15	904	478	32	2,12	93,7	7	7	1	1	1
MARTIN RŮŽIČKA	0	0	0	0,0	0	0	1	60	25	3	3,00	89,3	1	0	0	0	0
FILIP LANDSMAN	0	0	0	0,0	0	0	0	0	0	0	0	0	0	0	0	0	0

OBRÁNCI	Z	G	A	KB	+/-	PIM	Z	G	A	KB	+/-	PIM	PPG	PPA	SHG	SHA	GWGGWA	
MARTIN ŠTRBÁK	1	0	0	0	0	0	12	0	1	1	-3	18	0	0	0	1	0	0
DAVID HAVÍŘ	1	0	0	0	0	0	39	5	9	14	1	65	2	3	0	0	1	1
ALEŠ PÍŠA	1	0	0	0	-1	0	20	3	6	9	11	55	1	1	0	0	0	0
JAN SNOPEK	1	0	0	0	0	4	37	3	4	7	3	64	1	1	0	0	0	0
PETR ČÁSLAVA	1	0	1	1	-1	0	21	1	3	4	3	14	1	1	0	0	0	0
JAROSLAV KOMA	1	0	0	0	0	0	10	1	2	3	-4	10	1	2	0	0	1	0
MAREK ZUKAL	1	0	0	0	0	2	2	0	0	0	0	4	0	0	0	0	0	0
MICHAL ŠEDA	1	0	0	0	0	0	12	0	0	0	2	4	0	0	0	0	0	0
JAKUB NAKLÁDAL	0	0	0	0	0	0	1	0	2	2	1	6	0	2	0	0	0	0
JAN KOLÁŘ II.	0	0	0	0	0	0	5	0	0	0	-2	2	0	0	0	0	0	0

ÚTOČNÍCI	Z	G	A	KB	+/-	PIM	Z	G	A	KB	+/-	PIM	PPG	PPA	SHG	SHA	GWGGWA	
MICHAL TVRDÍK	1	1	0	1	-1	2	35	8	10	18	-3	28	1	1	0	0	2	2
FILIP STOKLASA	0	0	0	0	0	0	0	0	0	0	0	0	0	0	0	0	0	0
TOMÁŠ DIVÍŠEK	1	0	0	0	0	0	22	12	8	20	-3	24	3	3	1	0	1	1
LIBOR PIVKO	1	0	0	0	0	0	25	6	5	11	-2	24	0	0	0	0	3	0
JAN STARÝ	1	0	0	0	0	2	11	2	1	3	-2	8	1	0	0	0	0	0
MICHAL KLEJNA	0	0	0	0	0	0	5	0	0	0	-3	2	0	0	0	0	0	0
PETER PUCHER	1	0	1	1	-1	2	41	9	16	25	2	18	2	7	0	0	1	1
PETR KOUKAL	1	0	0	0	0	0	29	5	4	9	-3	24	2	1	0	0	1	1
JAN KOLÁŘ	1	0	0	0	0	0	26	2	2	4	1	37	0	0	0	0	1	0
TOMÁŠ ZOHORNA	0	0	0	0	0	0	4	0	0	0	0	0	0	0	0	0	0	0
DANIEL RÁKOS	1	0	0	0	0	0	6	0	0	0	-1	4	0	0	0	0	0	0
JAN SEMORÁD	0	0	0	0	0	0	2	1	1	2	-1	0	0	0	0	0	0	0
LUKÁŠ RADIL	0	0	0	0	0	0	2	0	0	0	-1	0	0	0	0	0	0	0
ZDENĚK ONDŘEJ	1	0	0	0	0	0	34	7	3	10	-13	22	3	1	0	0	1	0
TOMÁŠ BLAŽEK	1	0	0	0	0	0	34	9	12	21	2	32	2	4	1	1	1	3
JIŘÍ CETKOVSKÝ	1	0	0	0	0	2	13	5	2	7	0	10	2	0	0	0	0	0
RADOVAN SOMÍK	1	0	0	0	-1	0	19	5	7	12	-3	12	2	2	0	0	1	2
TOMÁŠ BLÁHA	0	0	0	0	0	0	2	0	0	0	-1	0	0	0	0	0	0	0

u hráčů, kteří hráli v české extralize před sezónou 1999/00, jsou použity pouze prozatím dostupná čísla od 99/00 do 08/09

STATISTIKA 08/09 DOMA vs. VENKU

DOMA											VENKU								
BRANKÁŘI	Z	MIN	SV	G	AVG	%SV	W	L	SO		Z	MIN	SV	G	AVG	%SV	W	L	SO
JÁN LAŠÁK	8	485	239	22	2,72	91,6	7	1	1		10	546	313	28	3,08	91,8	3	7	0
MARTIN RŮŽIČKA	3	185	69	5	1,62	93,2	2	1	0		3	123	67	7	3,41	90,5	1	2	0
FILIP LANDSMAN	0	0	0	0	0,00	0,0	0	0	0		0	0	0	0	0,00	0,0	0	0	0
OBRÁNCI	Z	G	A	KB	+/-	PIM	PP	SH	WG		Z	G	A	KB	+/-	PIM	PP	SH	WG
MARTIN ŠTRBÁK	11	0	3	3	5	4	0	0	0		11	0	1	1	-3	8	0	0	0
DAVID HAVÍŘ	11	0	4	4	7	8	0	0	0		11	0	3	3	-4	8	0	0	0
ALEŠ PÍŠA	11	3	2	5	6	8	2	0	1		11	1	4	5	-3	12	1	0	1
JAN SNOPEK	11	1	2	3	4	28	0	0	0		11	0	1	1	-2	6	0	0	0
PETR ČÁSLAVA	11	1	5	6	4	10	1	0	0		10	0	1	1	-1	16	0	0	0
JAROSLAV KOMA	2	0	0	0	0	0	0	0	0		4	0	0	0	0	0	0	0	0
MAREK ZUKAL	7	0	0	0	0	4	0	0	0		7	0	0	0	0	6	0	0	0
MICHAL ŠEDA	9	0	0	0	-3	10	0	0	0		11	0	1	1	-1	4	0	0	0
JAKUB NAKLÁDAL	10	1	2	3	4	4	0	0	0		10	1	2	3	-4	6	1	0	0
JAN KOLÁŘ II.	1	0	0	0	0	0	0	0	0		0	0	0	0	0	0	0	0	0
ÚTOČNÍCI	Z	G	A	KB	+/-	PIM	PP	SH	WG		Z	G	A	KB	+/-	PIM	PP	SH	WG
MICHAL TVRDÍK	11	5	2	7	10	10	0	0	2		11	4	4	8	-4	14	3	0	0
FILIP STOKLASA	0	0	0	0	0	0	0	0	0		1	0	0	0	0	0	0	0	0
TOMÁŠ DIVÍŠEK	11	3	6	9	11	18	0	0	0		10	4	4	8	-1	14	2	0	0
LIBOR PIVKO	11	4	5	9	8	6	1	0	2		11	3	5	8	-2	14	0	1	0
JAN STARÝ	9	8	3	11	5	8	6	0	1		9	3	1	4	-4	6	3	0	0
MICHAL KLEJNA	0	0	0	0	0	0	0	0	0		0	0	0	0	0	0	0	0	0
PETER PUČER	10	5	4	9	5	2	1	0	0		9	2	5	7	-2	6	1	0	0
PETR KOUKAL	11	5	6	11	5	8	3	0	2		11	1	4	5	-3	4	1	0	1
JAN KOLÁŘ	11	3	12	15	5	10	1	0	0		11	3	3	6	-4	2	0	0	1
TOMÁŠ ZOHORNA	4	0	0	0	-1	0	0	0	0		4	0	0	0	-1	2	0	0	0
DANIEL RÁKOS	6	1	0	1	-1	2	0	0	0		9	1	0	1	-1	4	0	0	0
JAN SEMORÁD	2	0	0	0	-1	0	0	0	0		2	0	0	0	-2	0	0	0	0
LUKÁŠ RADIL	6	0	0	0	-2	0	0	0	0		5	0	1	1	0	0	0	0	0
ZDENĚK ONDŘEJ	10	1	0	1	-1	2	0	0	0		11	0	0	0	-5	14	0	0	0
TOMÁŠ BLAŽEK	4	0	0	0	-3	0	0	0	0		6	0	0	0	0	2	0	0	0
JIŘÍ CETKOVSKÝ	11	3	5	8	5	14	0	0	1		11	4	3	7	-1	28	2	0	0
RADOVAN SOMÍK	9	1	2	3	0	2	1	0	0		9	2	1	3	2	0	2	0	0
TOMÁŠ BLÁHA	3	0	0	0	-1	0	0	0	0		2	0	0	0	0	0	0	0	0

BODOVÁNÍ DLE POČTU HRÁČŮ NA LEDĚ

CELKEM	5na5,4na4,3na3	PŘESILOVKY	OSLABENÍ
--------	----------------	------------	----------

OBRÁNCI	Z	G	A	KB	G	A	KB	G	A	KB	G	A	KB
MARTIN ŠTRBÁK	22	0	4	4	0	3	3	0	1	1	0	0	0
DAVID HAVÍŘ	22	0	7	7	0	3	3	0	4	4	0	0	0
ALEŠ PÍŠA	22	4	6	10	1	2	3	3	4	7	0	0	0
JAN SNOPEK	22	1	3	4	1	2	3	0	1	1	0	0	0
PETR ČÁSLAVA	21	1	6	7	0	1	1	1	5	6	0	0	0
JAROSLAV KOMA	6	0	0	0	0	0	0	0	0	0	0	0	0
MAREK ZUKAL	14	0	0	0	0	0	0	0	0	0	0	0	0
MICHAL ŠEDA	20	0	1	1	0	1	1	0	0	0	0	0	0
JAKUB NAKLÁDAL	20	2	4	6	1	1	2	1	3	4	0	0	0
JAN KOLÁŘ II.	1	0	0	0	0	0	0	0	0	0	0	0	0

ÚTOČNÍCI	Z	G	A	KB	G	A	KB	G	A	KB	G	A	KB
MICHAL TVRDÍK	22	9	6	15	6	5	11	3	1	4	0	0	0
FILIP STOKLASA	1	0	0	0	0	0	0	0	0	0	0	0	0
TOMÁŠ DIVÍŠEK	21	7	10	17	5	7	12	2	3	5	0	0	0
LIBOR PIVKO	22	7	10	17	5	7	12	1	3	4	1	0	1
JAN STARÝ	18	11	4	15	2	3	5	9	1	10	0	0	0
MICHAL KLEJNA	0	0	0	0	0	0	0	0	0	0	0	0	0
PETER PUCHER	19	7	9	16	5	2	7	2	7	9	0	0	0
PETR KOUKAL	22	6	10	16	2	3	5	4	7	11	0	0	0
JAN KOLÁŘ	22	6	15	21	5	5	10	1	10	11	0	0	0
TOMÁŠ ZOHORNA	8	0	0	0	0	0	0	0	0	0	0	0	0
DANIEL RÁKOS	15	2	0	2	2	0	2	0	0	0	0	0	0
JAN SEMORÁD	4	0	0	0	0	0	0	0	0	0	0	0	0
LUKÁŠ RADIL	11	0	1	1	0	1	1	0	0	0	0	0	0
ZDENĚK ONDŘEJ	21	1	0	1	1	0	1	0	0	0	0	0	0
TOMÁŠ BLAŽEK	10	0	0	0	0	0	0	0	0	0	0	0	0
JIŘÍ CETKOVSKÝ	22	7	8	15	5	4	9	2	4	6	0	0	0
RADOVAN SOMÍK	18	3	3	6	0	3	3	3	0	3	0	0	0
TOMÁŠ BLÁHA	5	0	0	0	0	0	0	0	0	0	0	0	0

BODOVÁNÍ FORMACÍ

HRÁČ	Z	G	A	KB	+/-	PIM	PPG	PPA	SHG	SHA	GWG	GWA
Starý - Koukal - Kolář	18	23	28	51	2	32	14	18	0	0	5	6
Pivko - Divíšek - Tvrdík	16	19	22	41	19	64	4	6	1	0	3	1
Somík - Pucher - Cetkovský	10	12	15	27	7	18	6	10	0	0	1	2
Tvrdík - Pucher - Somík	3	3	4	7	3	4	2	2	0	0	0	0
Cetkovský - Pucher - Ondřej	4	3	2	5	5	8	0	0	0	0	0	1
Cetkovský - Divíšek - Pivko	4	2	2	4	3	14	0	0	0	0	0	0
Rákos - Radil - Cetkovský	1	1	2	3	3	2	0	0	0	0	0	0
Kolář - Koukal - Rákos	1	1	1	2	3	6	0	0	0	0	0	0
Rákos - Radil - Tvrdík	2	1	0	1	1	0	0	0	0	0	1	0
Pivko - Divíšek - Ondřej	1	1	0	1	0	0	1	0	0	0	0	0
Kolář - Koukal - Ondřej	3	0	0	0	0	6	0	0	0	0	0	0
Ondřej - Blažek - Rákos	3	0	0	0	0	0	0	0	0	0	0	0
Bláha - Semorád - Zohorna	1	0	0	0	0	0	0	0	0	0	0	0
Bláha - Zohorna - Rákos	1	0	0	0	0	2	0	0	0	0	0	0
Bláha - Zohorna - Ondřej	1	0	0	0	0	0	0	0	0	0	0	0
Zohorna - Radil - Stoklasa	1	0	0	0	0	0	0	0	0	0	0	0
Somík - Blažek - Cetkovský	1	0	0	0	0	2	0	0	0	0	0	0
Radil - Blažek - Rákos	1	0	0	0	0	0	0	0	0	0	0	0
Zohorna - Radil - Cetkovský	1	0	0	0	0	0	0	0	0	0	0	0
Ondřej - Zohorna - Rákos	1	0	0	0	-1	2	0	0	0	0	0	0
Somík - Pucher - Ondřej	1	0	0	0	-2	0	0	0	0	0	0	0
Somík - Cetkovský - Ondřej	1	0	0	0	-3	18	0	0	0	0	0	0
Ondřej - Blažek - Radil	3	0	0	0	-3	2	0	0	0	0	0	0
Pivko - Tvrdík - Ondřej	1	0	0	0	-3	2	0	0	0	0	0	0
Radil - Zohorna - Rákos	1	0	0	0	-3	0	0	0	0	0	0	0
Rákos - Pucher - Radil	1	0	0	0	-3	4	0	0	0	0	0	0
Zohorna - Semorád - Rákos	1	0	0	0	-3	0	0	0	0	0	0	0
Bláha - Semorád - Rákos	2	0	0	0	-4	0	0	0	0	0	0	0
Somík - Blažek - Ondřej	2	0	0	0	-5	6	0	0	0	0	0	0

statistika vychází z předzápasových formací

SAMOSTATNÉ NÁJEZDY

PCE-SLA 3:4 s.n.	SLA	<i>Jaroslav BEDNÁŘ</i>	NEDAL	TS
	PCE	<i>Libor PIVKO</i>	NEDAL	SN
	SLA	<i>Jaroslav BEDNÁŘ</i>	DAL	SN
	PCE	<i>Tomáš DIVÍŠEK</i>	NEDAL	SN
	SLA	<i>Michal BOROEVANSKÝ</i>	NEDAL	SN
	PCE	<i>Tomáš BLAŽEK</i>	NEDAL	SN
SPA-PCE 5:4 s.n.	SPA	<i>Petr TON</i>	NEDAL	TS
	PCE	<i>Peter PUCHER</i>	NEDAL	SN
	SPA	<i>Petr TON</i>	NEDAL	SN
	PCE	<i>Jan STARÝ</i>	NEDAL	SN
	SPA	<i>Martin RUČINSKÝ</i>	NEDAL	SN
	PCE	<i>Tomáš BLAŽEK</i>	NEDAL	SN
	SPA	<i>Michal BROŠ</i>	DAL	SN
PCE-PLZ 8:5	PLZ	<i>Tomáš VLASÁK</i>	DAL	TS
PCE-KVA 5:3	PCE	<i>Libor PIVKO</i>	DAL	TS
PCE-KLA 3:2 s.n.	PCE	<i>Jan STARÝ</i>	NEDAL	SN
	KLA	<i>Tomáš HORNA</i>	NEDAL	SN
	PCE	<i>Peter PUCHER</i>	NEDAL	SN
	KLA	<i>Zdeněk NEDVĚD</i>	NEDAL	SN
	PCE	<i>Libor PIVKO</i>	DAL	SN
	KLA	<i>Jaroslav KALLA</i>	DAL	SN
	KLA	<i>Jaroslav KALLA</i>	NEDAL	SN
	PCE	<i>Michal TVRDÍK</i>	DAL	SN

ONDŘEJ		G	A	KB	+	-	P	M	P	P	G	P	P	A	W	G
1 @	KVA	0	0	0	-1	0	0	0	0	0	0					
2	SLA	0	0	0	-2	0	0	0	0	0	0					
3 @	LIB	0	0	0	0	4	0	0	0	0	0					
5 @	KLA	0	0	0	-2	4	0	0	0	0	0					
6	TRI	0	0	0	0	0	0	0	0	0	0					
7	CEB	0	0	0	-1	0	0	0	0	0	0					
8 @	SPA	0	0	0	0	0	0	0	0	0	0					
9	MBO	0	0	0	0	0	0	0	0	0	0					
10 @	VIT	0	0	0	0	0	0	0	0	0	0					
11	ZLN	0	0	0	-1	0	0	0	0	0	0					
12 @	LIT	0	0	0	0	2	0	0	0	0	0					
13	PLZ															
14	KVA	0	0	0	0	0	0	0	0	0	0					
15 @	SLA	0	0	0	0	0	0	0	0	0	0					
16	LIB	0	0	0	2	2	0	0	0	0	0					
17 @	ZNO	0	0	0	-1	0	0	0	0	0	0					
18	KLA	0	0	0	0	0	0	0	0	0	0					
19 @	TRI	0	0	0	0	2	0	0	0	0	0					
4	ZNO	0	0	0	0	0	0	0	0	0	0					
20 @	CEB	0	0	0	0	2	0	0	0	0	0					
21	SPA	1	0	1	1	0	0	0	0	0	0					
22 @	MBO	0	0	0	-1	0	0	0	0	0	0					
23	VIT															
24 @	ZLN															
25	LIT															
26 @	PLZ															

PÍŠA		G	A	KB	+	-	P	M	P	P	G	P	P	A	W	G
1 @	KVA	0	0	0	0	0	0	0	0	0	0					
2	SLA	0	0	0	1	2	0	0	0	0	0					
3 @	LIB	0	0	0	1	2	0	0	0	0	0					
5 @	KLA	0	0	0	-1	0	0	0	0	0	0					
6	TRI	0	0	0	0	2	0	0	0	0	0					
7	CEB	0	0	0	-1	0	0	0	0	0	0					
8 @	SPA	0	1	1	-1	0	0	1	0	0	0					
9	MBO	0	1	1	1	0	0	0	0	0	0					
10 @	VIT	0	0	0	-1	0	0	0	0	0	0					
11	ZLN	0	0	0	0	0	0	0	0	0	0					
12 @	LIT	0	1	1	0	0	0	1	0	0	0					
13	PLZ	0	0	0	2	0	0	0	0	0	0					
14	KVA	0	1	1	1	0	0	1	0	0	0					
15 @	SLA	0	0	0	0	4	0	0	0	0	0					
16	LIB	0	0	0	1	0	0	0	0	0	0					
17 @	ZNO	1	1	2	1	2	1	0	1	0	1					
18	KLA	1	0	1	0	0	1	0	0	0	0					
19 @	TRI	0	1	1	-1	2	0	1	0	0	0					
4	ZNO	1	0	1	0	4	1	0	0	0	0					
20 @	CEB	0	0	0	0	2	0	0	0	0	0					
21	SPA	1	0	1	1	0	0	0	1	0	0					
22 @	MBO	0	0	0	-1	0	0	0	0	0	0					
23	VIT															
24 @	ZLN															
25	LIT															
26 @	PLZ															

PIVKO		G	A	KB	+	-	P	M	P	P	G	P	P	A	W	G
1 @	KVA	0	0	0	-1	2	0	0	0	0	0					
2	SLA	0	0	0	1	0	0	0	0	0	0					
3 @	LIB	1	1	2	0	2	0	1	0	0	0					
5 @	KLA	0	0	0	-1	0	0	0	0	0	0					
6	TRI	1	0	1	0	0	1	0	0	0	0					
7	CEB	0	0	0	0	0	0	0	0	0	0					
8 @	SPA	0	1	1	0	2	0	0	0	0	0					
9	MBO	0	0	0	0	2	0	0	0	0	0					
10 @	VIT	0	0	0	0	0	0	0	0	0	0					
11	ZLN	1	0	1	1	0	0	0	1	0	0					
12 @	LIT	0	1	1	2	4	0	1	0	0	0					
13	PLZ	1	2	3	3	0	0	0	0	0	0					
14	KVA	1	2	3	2	0	0	0	0	0	1					
15 @	SLA	1	0	1	0	0	0	0	0	0	0					
16	LIB	0	0	0	0	0	0	0	0	0	0					
17 @	ZNO	0	2	2	1	0	0	1	0	0	0					
18	KLA	0	0	0	0	2	0	0	0	0	0					
19 @	TRI	0	0	0	-2	0	0	0	0	0	0					
4	ZNO	0	0	0	0	2	0	0	0	0	0					
20 @	CEB	0	0	0	-2	2	0	0	0	0	0					
21	SPA	0	1	1	1	0	0	0	0	0	0					
22 @	MBO	1	0	1	1	2	0	0	0	0	0					
23	VIT															
24 @	ZLN															
25	LIT															
26 @	PLZ															

PUCHER		G	A	KB	+	-	P	M	P	P	G	P	P	A	W	G
1 @	KVA															
2	SLA															
3 @	LIB															
5 @	KLA	0	0	0	-1	2	0	0	0	0	0					
6	TRI	1	0	1	1	0	0	0	0	0	0					
7	CEB	0	0	0	-1	0	0	0	0	0	0					
8 @	SPA	0	0	0	0	0	0	0	0	0	0					
9	MBO	1	1	2	2	0	0	0	0	0	0					
10 @	VIT	0	1	1	-1	2	0	1	0	0	0					
11	ZLN	0	0	0	0	0	0	0	0	0	0					
12 @	LIT	0	1	1	1	0	0	1	0	0	0					
13	PLZ	0	1	1	0	2	0	0	0	0	0					
14	KVA	0	1	1	1	0	0	1	0	0	0					
15 @	SLA	0	0	0	0	0	0	0	0	0	0					
16	LIB	2	0	2	1	0	0	0	0	0	0					
17 @	ZNO	1	2	3	1	0	0	2	0	0	0					
18	KLA	1	1	2	0	0	1	1	0	0	0					
19 @	TRI	1	1	2	-1	2	1	1	0	0	0					
4	ZNO	0	0	0	0	0	0	0	0	0	0					
20 @	CEB	0	0	0	0	0	0	0	0	0	0					
21	SPA	0	0	0	1	0	0	0	0	0	0					
22 @	MBO	0	0	0	-1	0	0	0	0	0	0					
23	VIT															
24 @	ZLN															
25	LIT															
26 @	PLZ															

RADIL		G	A	KB	+	-	P	M	P	P	G	P	P	A	W	G
1 @	KVA	0	0	0	0	0	0	0	0	0	0					
2	SLA	0	0	0	0	0	0	0	0	0	0					
3 @	LIB	0	1	1	1	0	0	0	0	0	0					
5 @	KLA	0	0	0	-1	0	0	0	0	0	0					
6	TRI	0	0	0	0	0	0	0	0	0	0					
7	CEB	0	0	0	0	0	0	0	0	0	0					
8 @	SPA															
9	MBO															
10 @	VIT															
11	ZLN	0	0	0	-1	0	0	0	0	0	0					
12 @	LIT	0	0	0	0	0	0	0	0	0	0					
13	PLZ															
14	KVA	0	0	0	0	0	0	0	0	0	0					
15 @	SLA	0	0	0	0	0	0	0	0	0	0					
16	LIB	0	0	0	-1	0	0	0	0	0	0					
17 @	ZNO															
18	KLA															
19 @	TRI															
4	ZNO															
20 @	CEB															

LAŠÁK									RŮŽIČKA										
	MIN	SV	G	AVG	%SV	W	L	SO		MIN	SV	G	AVG	%SV	W	L	SO		
1 @	KVA	59	34	2	2,0	94	0	1	0	1 @	KVA								
2	SLA	65	25	4	3,7	86	0	1	0	2	SLA								
3 @	LIB	60	39	1	1,0	98	1	0	0	3 @	LIB								
5 @	KLA	40	15	4	6,0	79	0	1	0	5 @	KLA	20	7	1	3,0	88	0	1	0
6	TRI	60	26	4	4,0	87	1	0	0	6	TRI								
7	CEB									7	CEB	60	27	1	1,0	96	1	0	0
8 @	SPA									8 @	SPA	65	38	5	4,6	88	0	1	0
9	MBO	60	34	0	0,0	100	1	0	1	9	MBO								
10 @	VIT	60	32	2	2,0	94	0	1	0	10 @	VIT								
11	ZLN	60	35	2	2,0	95	1	0	0	11	ZLN								
12 @	LIT	60	34	3	3,0	92	1	0	0	12 @	LIT								
13	PLZ	60	24	5	5,0	83	1	0	0	13	PLZ								
14	KVA	60	34	3	3,0	92	1	0	0	14	KVA								
15 @	SLA	60	44	3	3,0	94	0	1	0	15 @	SLA								
16	LIB	60	32	2	2,0	94	1	0	0	16	LIB								
17 @	ZNO	27	19	4	8,9	83	1	0	0	17 @	ZNO	38	22	1	1,6	96	1	0	0
18	KLA									18	KLA	65	15	2	1,9	88	1	0	0
19 @	TRI	59	37	3	3,1	93	0	1	0	19 @	TRI								
4	ZNO									4	ZNO	60	27	2	2,0	93	0	1	0
20 @	CEB	60	33	3	3,0	92	0	1	0	20 @	CEB								
21	SPA	60	29	2	2,0	94	1	0	0	21	SPA								
22 @	MBO	61	26	3	3,0	90	0	1	0	22 @	MBO								
23	VIT									23	VIT								
24 @	ZLN									24 @	ZLN								
25	LIT									25	LIT								
26 @	PLZ									26 @	PLZ								

TRESTNÍ REJSTŘÍK

	2, HAK	2, PODR	2, NBR	2, VYSH	2, HRUB	2, DRZP	2, ZDRZ	2, SEK	2, NAP	2, KROS	2, DRZH	2, PMHL	2, DRZ	2, ZHK	TS, PODR	10, ZHK	2, FIP	2, KOL	2, VRAZ	TS, HAK	2, LOK	10, NESP	10, VRAZ	2, PPN
BLÁHA																								
BLAŽEK				1																				
CETKOVSKÝ	2	1	2	3	2			3	1					1		1	1							
ČÁSLAVA	1	2		1		1			1				1						1					1
DIVÍŠEK	2	1		1	3			1	1		1								1			1		
HAVÍŘ		1	4				1												1					
KLEJNA																								
KOLÁŘ			1		3														1		1			
KOLÁŘ II.																								
KOMA																								
KOUKAL		2	1		1	1				1														
LANDSMAN																								
LAŠÁK							1																	
NAKLÁDAL		1		1		3																		
ONDŘEJ		2			1		2	1			1							1						
PÍŠA	4		2	2			1				1				1									
PIVKO	4		1				1	1		3														
PUCHER	2			1						1														
RADIL																								
RÁKOS	1				1			1																
RŮŽIČKA																								
SEMORÁD																								
SNOPEK	2	2	3		1	2								1		1								1
SOMÍK									1						1									
STARÝ	1	2	2						2															
STOKLASA																								
ŠEDA		1		1	1	2	1			1										1				
ŠTRBÁK	2			1		1		1			1													
TVRDÍK	4	3	1	1			1	1			1													
ZOHORNA														1										
ZUKAL	1	1		1		1	1																	
TÝM												3												
CELKEM	26	19	17	14	13	11	9	9	6	6	5	3	2	2	2	2	2	2	2	2	1	1	1	1

CELKOVÝ POČET TRESTNÝCH MINUT: **340**

ZÁPASY HC MOELLER PARDUBICE

KOLO A DATUM	SOUPERĚ	VÝSLEDEK	1.TŘ.	2.TŘ.	3.TŘ.	PP+SN	VÍTĚZNÝ GÓL	DIVÁCI
1	9.9.2008 @ KVA	P 1 : 2	0 : 0	1 : 1	0 : 1	-	-	3570
2	12.9.2008 SLA	P 3 : 4 SN	0 : 1	1 : 1	2 : 1	0 : 1	-	8862
3	14.9.2008 @ LIB	V 4 : 1	0 : 0	2 : 0	2 : 1	-	Petr Koukal	5987
5	19.9.2008 @ KLA	P 1 : 5	0 : 1	0 : 3	1 : 1	-	-	3407
6	21.9.2008 TRI	V 5 : 4	2 : 1	3 : 1	0 : 2	-	Petr Koukal	7615
7	22.9.2008 CEB	V 2 : 1	0 : 0	0 : 0	2 : 1	-	Michal Tvrdík	7780
8	25.9.2008 @ SPA	P 4 : 5 SN	1 : 1	2 : 1	1 : 2	0 : 1	-	5882
9	28.9.2008 MBO	V 5 : 0	1 : 0	1 : 0	3 : 0	-	Petr Koukal	7582
10	30.9.2008 @ VIT	P 1 : 2	0 : 0	1 : 1	0 : 1	-	-	4326
11	3.10.2008 ZLN	V 4 : 2	2 : 0	1 : 1	1 : 1	-	Libor Pivko	8265
12	6.10.2008 @ LIT	V 6 : 3	2 : 2	0 : 1	4 : 0	-	Jan Kolář	3612
13	9.10.2008 PLZ	V 8 : 5	1 : 2	5 : 3	3 : 0	-	Jiří Cetkovský	6710
14	12.10.2008 KVA	V 5 : 3	1 : 2	1 : 1	3 : 0	-	Libor Pivko	8160
15	14.10.2008 @ SLA	P 2 : 3	1 : 0	1 : 2	0 : 1	-	-	6689
16	17.10.2008 LIB	V 5 : 2	2 : 2	1 : 0	2 : 0	-	Jan Starý	10035
17	19.10.2008 @ ZNO	V 6 : 5 PP	3 : 2	0 : 3	2 : 0	1 : 0	Aleš Píša	2738
18	24.10.2008 KLA	V 3 : 2 SN	1 : 1	1 : 1	0 : 0	1 : 0	Michal Tvrdík	9370
19	26.10.2008 @ TRI	P 2 : 3	0 : 1	0 : 2	2 : 0	-	-	3387
4	28.10.2008 ZNO	P 1 : 2	0 : 1	0 : 0	1 : 1	-	-	9760
20	30.10.2008 @ CEB	P 0 : 3	0 : 1	0 : 2	0 : 0	-	-	4114
21	2.11.2008 SPA	V 4 : 2	1 : 1	2 : 1	1 : 0	-	Aleš Píša	10194
22	14.11.2008 @ MBO	P 2 : 3 PP	0 : 0	0 : 2	2 : 0	0 : 1	-	4100
23	16.11.2008 VIT							
24	21.11.2008 @ ZLN							
25	23.11.2008 LIT							
26	25.11.2008 @ PLZ							
27	28.11.2008 @ KVA							
28	30.11.2008 SLA							
29	4.12.2008 @ LIB							
30	7.12.2008 ZNO							
31	12.12.2008 @ KLA							
32	14.12.2008 TRI							
33	23.12.2008 CEB							
34	26.12.2008 @ SPA							
35	28.12.2008 MBO							
36	30.12.2008 @ VIT							
37	2.1.2009 ZLN							
38	4.1.2009 @ LIT							
39	9.1.2009 PLZ							
40	11.1.2009 KVA							
41	13.1.2009 @ SLA							
42	16.1.2009 LIB							
43	18.1.2009 @ ZNO							
44	23.1.2009 KLA							
45	25.1.2009 @ TRI							
46	30.1.2009 @ CEB							
47	1.2.2009 SPA							
48	11.2.2009 @ MBO							
49	13.2.2009 VIT							
50	15.2.2009 @ ZLN							
51	17.2.2009 LIT							
52	19.2.2009 @ PLZ							

GÓLOVÝ SOUHRN

(červená - domácí, modrá - hosté)

KVA - PCE 2:1

26:59	HC Energie Karlovy Vary	Kristek Jaroslav (Melenovský Marek)	PPG	
32:01	HC Moeller Pardubice	Starý Jan (Koukal Petr, Kolář Jan)	PPG	
51:55	HC Energie Karlovy Vary	Zucker David (Kristek Jaroslav, Skladaný František)		WG

PCE - SLA 3:4 SN

18:24	HC Slavia Praha	Hruška David (Kadlec Petr)	PPG	
21:29	HC Slavia Praha	Červenka Roman (Tomica Marek)		
31:18	HC Moeller Pardubice	Starý Jan (Snopek Jan)	PPG	
46:46	HC Slavia Praha	Hruška David (Žižka Tomáš, Beránek Josef)		
55:38	HC Moeller Pardubice	Starý Jan (Koukal Petr, Kolář Jan)	PPG	
59:18	HC Moeller Pardubice	Divíšek Tomáš ()		
-	HC Slavia Praha	Bednář Jaroslav		WG

LIB - PCE 1:4

22:41	HC Moeller Pardubice	Rákos Daniel (Cetkovský Jiří, Radil Lukáš)		
29:50	HC Moeller Pardubice	Koukal Petr (Kolář Jan, Nakládal Jakub)	PPG	WG
50:58	HC Moeller Pardubice	Divíšek Tomáš (Pivko Libor)	PPG	
57:35	Bílí Tygři Liberec	Pabiška Lukáš (Podkonický Andrej)		
59:56	HC Moeller Pardubice	Pivko Libor ()	SHG	ENG

KLA - PCE 5:1

04:18	HC GEUS OKNA Kladno	Frolík Martin (Skrbek Pavel)		
20:25	HC GEUS OKNA Kladno	Diviš Richard (Procházka Martin, Patera Pavel)		WG
22:15	HC GEUS OKNA Kladno	Tenkrát Petr (Kopřiva Miroslav)	PPG	
36:29	HC GEUS OKNA Kladno	Kalla Jaroslav (Skrbek Pavel, Patera Pavel)	PPG	
47:46	HC GEUS OKNA Kladno	Růžička David (Rudovský Jan)		
57:22	HC Moeller Pardubice	Kolář Jan (Starý Jan)		

PCE - TRI 5:4

07:52	HC Moeller Pardubice	Kolář Jan ()		
11:37	HC Oceláři Třinec	Květoň David (Peterek Jan, Sekeráš Lubomír)		
16:07	HC Moeller Pardubice	Pivko Libor (Čáslava Petr)	PPG	
20:44	HC Oceláři Třinec	Martynek Rostislav (Květoň David)	PPG	
28:10	HC Moeller Pardubice	Pucher Peter (Havíř David)		
29:15	HC Moeller Pardubice	Kolář Jan (Nakládal Jakub, Havíř David)	PPG	
36:21	HC Moeller Pardubice	Koukal Petr (Havíř David)	PPG	WG
49:05	HC Oceláři Třinec	Gureň Miloslav (Polanský Jiří, Kováčik Miroslav)	PPG	
50:15	HC Oceláři Třinec	Polanský Jiří (Balej Jozef)	PPG	

PCE - CEB 2:1

57:08	HC Moeller Pardubice	Starý Jan (Kolář Jan)		
58:25	HC Moeller Pardubice	Tvrdík Michal ()		WG, ENG
59:28	HC MOUNTFIELD	Vak Tomáš (Veselý Ondřej, Vydarený René)		

SPA - PCE 5:4 SN

07:52	HC Sparta Praha	Ton Petr (Gulaši Michal)		
09:16	HC Moeller Pardubice	Cetkovský Jiří (Pivko Libor, Divíšek Tomáš)		
23:18	HC Sparta Praha	Langhammer Jakub (Gulaši Michal)		
24:34	HC Moeller Pardubice	Somík Radovan (Tvrdík Michal, Píša Aleš)	PPG	
28:34	HC Moeller Pardubice	Starý Jan (Nakládal Jakub, Havíř David)	PPG	
50:36	HC Sparta Praha	Ručinský Martin (Ton Petr, Ptáček František)	PPG	
54:42	HC Sparta Praha	Kratěna Ondřej ()		
56:52	HC Moeller Pardubice	Kolář Jan (Koukal Petr)		
-	HC Sparta Praha	Broš Michal		WG

PCE - MBO 5:0

17:47	HC Moeller Pardubice	Koukal Petr (Starý Jan, Kolář Jan)	PPG	WG
22:28	HC Moeller Pardubice	Koukal Petr (Starý Jan, Kolář Jan)		
41:57	HC Moeller Pardubice	Kolář Jan (Koukal Petr, Havíř David)		
47:57	HC Moeller Pardubice	Divíšek Tomáš (Snopek Jan, Pucher Peter)		
50:30	HC Moeller Pardubice	Pucher Peter (Tvrdík Michal, Píša Aleš)		

VIT - PCE 2:1

23:38	HC Moeller Pardubice	Tvrdík Michal (Pucher Peter, Čáslava Petr)	PPG	
35:17	HC Vítkovice Steel	Ujčík Viktor (Svačina Vladimír, Šimiček Roman)		
46:21	HC Vítkovice Steel	Treille Yorick (Kuboš Petr)	PPG	WG

PCE - ZLN 4:2

05:40	HC Moeller Pardubice	Cetkovský Jiří (Somík Radovan)		
15:29	HC Moeller Pardubice	Starý Jan (Koukal Petr, Kolář Jan)	PPG	
21:09	HC Moeller Pardubice	Pivko Libor (Tvrdík Michal)		WG
37:49	RI OKNA ZLÍN	Linhart Tomáš (Andrašovský Dušan)		
56:19	HC Moeller Pardubice	Starý Jan (Kolář Jan)		
59:23	RI OKNA ZLÍN	Rachůnek Ivan (Kollár Andrej)		

LIT - PCE 3:6

06:59	HC Moeller Pardubice	Somík Radovan (Píša Aleš, Pucher Peter)	PPG
10:29	HC Litvínov	Jánský Peter (Reichel Robert, Lukeš František)	PPG
17:08	HC Litvínov	Jánský Peter ()	PPG
18:25	HC Moeller Pardubice	Cetkovský Jiří (Somík Radovan)	
26:21	HC Litvínov	Kubinčák Vojtěch (Hübl Viktor)	SHG
41:02	HC Moeller Pardubice	Divíšek Tomáš (Tvrdík Michal)	
46:50	HC Moeller Pardubice	Kolář Jan (Havíř David, Koukal Petr)	PPG WG
48:02	HC Moeller Pardubice	Tvrdík Michal (Divíšek Tomáš)	
56:29	HC Moeller Pardubice	Tvrdík Michal (Pivko Libor)	PPG

PCE - PLZ 8:5

05:53	HC Lasselsberger Plzeň	Matějovský Radek (Důras Michal, Vampola Petr)	PPG
08:17	HC Moeller Pardubice	Starý Jan (Koukal Petr, Kolář Jan)	PPG
12:41	HC Lasselsberger Plzeň	Vlasák Tomáš (Hudec Stanislav)	
21:51	HC Moeller Pardubice	Koukal Petr (Kolář Jan, Starý Jan)	
25:01	HC Lasselsberger Plzeň	Fabuš Peter (Kracík Jaroslav)	PPG
27:05	HC Moeller Pardubice	Tvrdík Michal (Pivko Libor, Divíšek Tomáš)	
28:03	HC Moeller Pardubice	Pivko Libor (Štrbák Martin, Divíšek Tomáš)	
33:10	HC Moeller Pardubice	Divíšek Tomáš (Štrbák Martin, Pivko Libor)	
34:17	HC Moeller Pardubice	Cetkovský Jiří (Pucher Peter)	WG
36:17	HC Lasselsberger Plzeň	Vlasák Tomáš ()	
37:55	HC Lasselsberger Plzeň	Vampola Petr (Důras Michal, Straka Martin)	PPG
41:52	HC Moeller Pardubice	Starý Jan (Kolář Jan, Koukal Petr)	PPG
58:52	HC Moeller Pardubice	Somík Radovan (Cetkovský Jiří, Čáslava Petr)	PPG

PCE - KVA 5:3

01:06	HC Energie Karlovy Vary	Skladaný František (Kumstát Petr)	
03:47	HC Moeller Pardubice	Čáslava Petr (Píša Aleš, Pucher Peter)	PPG
16:31	HC Energie Karlovy Vary	Kumstát Petr (Řezníček Josef, Skladaný František)	PPG
29:43	HC Moeller Pardubice	Cetkovský Jiří (Somík Radovan)	
35:59	HC Energie Karlovy Vary	Skuhravý Václav (Dej Rastislav, Němec Ondřej)	PPG
51:11	HC Moeller Pardubice	Tvrdík Michal (Divíšek Tomáš, Pivko Libor)	
54:04	HC Moeller Pardubice	Pivko Libor ()	WG
55:32	HC Moeller Pardubice	Tvrdík Michal (Pivko Libor, Štrbák Martin)	

SLA - PCE 3:2

05:34	HC Moeller Pardubice	Starý Jan (Koukal Petr, Havíř David)	PPG
21:49	HC Slavia Praha	Sklenář Jakub (Drtina Jiří, Sloboda Karol)	PPG
27:52	HC Slavia Praha	Kolařík Pavel (Kraft Milan)	
30:09	HC Moeller Pardubice	Pivko Libor (Tvrdík Michal)	
59:15	HC Slavia Praha	Vondrka Michal (Beránek Josef, Hruška David)	WG

PCE - LIB 5:2

11:26	Bílí Tygři Liberec	Klimenta Tomáš (Šachl Petr, Jiruš Valdemar)	
16:38	HC Moeller Pardubice	Nakládal Jakub (Divíšek Tomáš)	
17:40	Bílí Tygři Liberec	Podkonický Andrej (Nedvěd Petr, Nedorost Václav)	
18:08	HC Moeller Pardubice	Pucher Peter (Čáslava Petr)	
31:46	HC Moeller Pardubice	Starý Jan (Kolář Jan, Koukal Petr)	PPG WG
55:31	HC Moeller Pardubice	Koukal Petr (Kolář Jan, Čáslava Petr)	PPG
59:04	HC Moeller Pardubice	Pucher Peter ()	ENG

ZNO - PCE 5:6 PP

04:40	HC Moeller Pardubice	Tvrdík Michal (Šeda Michal, Divíšek Tomáš)	
10:05	HC Moeller Pardubice	Pucher Peter (Píša Aleš, Cetkovský Jiří)	
13:54	HC Znojemští Orli	Rýgl Martin (Mojžiš Pavel)	PPG
16:44	HC Moeller Pardubice	Divíšek Tomáš (Pivko Libor, Tvrdík Michal)	
19:27	HC Znojemští Orli	Dopita Jiří (Erat Roman, Selingr Pavel)	
26:12	HC Znojemští Orli	Haman Radek (Růžička Martin, Plášek Karel)	
26:27	HC Znojemští Orli	Kucharczyk Radim (Meidl Václav)	
36:46	HC Znojemští Orli	Demel Tomáš (Procházka Radek)	
40:30	HC Moeller Pardubice	Cetkovský Jiří (Pucher Peter)	PPG
42:36	HC Moeller Pardubice	Divíšek Tomáš (Pivko Libor, Štrbák Martin)	PPG
64:44	HC Moeller Pardubice	Píša Aleš (Pucher Peter)	PPG WG

PCE - KLA 3:2 sn

05:33	HC Moeller Pardubice	Píša Aleš (Cetkovský Jiří, Pucher Peter)	PPG
14:08	HC GEUS OKNA Kladno	Diviš Richard (Bělohav Radek, Patera Pavel)	PPG
22:30	HC GEUS OKNA Kladno	Bělohav Radek (Kalla Jaroslav)	
37:30	HC Moeller Pardubice	Pucher Peter (Cetkovský Jiří)	PPG
-	HC Moeller Pardubice	Tvrdík Michal	WG

TRI - PCE 3:2

16:12	HC Oceláři Třinec	Tomík Róbert (Výtisk Jan)	
20:44	HC Oceláři Třinec	Květoň David (Peterek Jan)	
22:59	HC Oceláři Třinec	Polák Vojtěch (Květoň David, Malec Tomáš)	WG
40:25	HC Moeller Pardubice	Pucher Peter (Cetkovský Jiří)	PPG
49:28	HC Moeller Pardubice	Cetkovský Jiří (Píša Aleš, Pucher Peter)	PPG

PCE - ZNO 1:2

12:18	HC Znojemští Orli	Mojžiš Pavel (Čachotský Tomáš, Haman Radek)	
-------	-------------------	---	--

47:13	HC Moeller Pardubice	Píša Aleš (Divíšek Tomáš, Čáslava Petr)	PPG
48:41	HC Znojemští Orli	Bičánek Radim (Selingr Pavel)	PPG WG
CEB – PCE 3:0			
17:41	HC MOUNTFIELD	Květoň Lukáš (Hřebejk Štěpán, Mertl Tomáš)	WG
24:24	HC MOUNTFIELD	Duda Radek ()	SHG
37:31	HC MOUNTFIELD	Duda Radek (Kucejda David, Kotrla Jindřich)	
PCE – SPA 4:2			
05:13	HC Sparta Praha	Broš Michal (Kratěna Ondřej)	
08:25	HC Moeller Pardubice	Rákos Daniel (Kolář Jan, Nakládal Jakub)	
22:17	HC Sparta Praha	Langhammer Jakub (Ptáček František)	PPG
22:44	HC Moeller Pardubice	Snopek Jan (Divíšek Tomáš, Pivko Libor)	
28:39	HC Moeller Pardubice	Píša Aleš (Cetkovský Jiří)	WG
55:48	HC Moeller Pardubice	Ondřej Zdeněk (Cetkovský Jiří)	
MBO – PCE 3:2 PP			
21:14	BK Mladá Boleslav	Barinka Peter (Benda Jan)	PPG
31:06	BK Mladá Boleslav	Handlovský Lukáš (Padělek Aleš)	
45:35	HC Moeller Pardubice	Pivko Libor (Snopek Jan)	
50:53	HC Moeller Pardubice	Nakládal Jakub (Divíšek Tomáš, Kolář Jan)	PPG
60:24	BK Mladá Boleslav	Posmyk Marek ()	PPG WG

TÝMOVÉ STATISTIKY

Bilance celkem

Z	V	VP	PP	P	VG : OG	B	%
22	10	2	3	7	74 : 62	37	56,1

Bilance doma

Z	V	VP	PP	P	VG : OG	B	%
11	8	1	1	1	45 : 27	27	81,8

Bilance venku

Z	V	VP	PP	P	VG : OG	B	%
11	2	1	2	6	29 : 35	10	30,3

Průměr vstřelených gólů na zápas

Z	VG	=
22	74	3,36

Průměr obdržených gólů na zápas

Z	VG	=
22	62	2,82

Úspěšnost v 1.třetině

Z	V	R	P	VG : OG	B	%
22	5	10	7	18 : 19	25	45,5

Úspěšnost ve 2.třetině

Z	V	R	P	VG : OG	B	%
22	7	8	7	23 : 27	29	50,0

Úspěšnost ve 3.třetině

Z	V	R	P	VG : OG	B	%
22	12	5	5	32 : 13	41	65,9

Úspěšnost v prodloužení a sam.nájezd.

Z	V	P	%
5	2	3	40,0

IF - pokud po 1.třetině Pardubice vedly

Z	V	VP	PP	P	B	%
5	3	1	0	1	11	73,3

IF - pokud po 1.třetině Pardubice prohrávaly

Z	V	VP	PP	P	B	%
7	2	0	1	4	7	33,3

IF - pokud po 2.třetině Pardubice vedly

Z	V	VP	PP	P	B	%
8	7	0	1	0	22	91,7

IF - pokud po 2.třetině Pardubice prohrávaly

Z	V	VP	PP	P	B	%
9	2	1	2	4	10	37,0

Schopnost otočit zápas

+	-	=
8	6	2

= kolikrát byl tým ve svých zápasech schopen otočit nepříznivý stav zápasu (např. z 2:3 na 4:3), nebo naopak kolikrát tým přeměnil své průběžné vítězství v průběžnou prohru

Schopnost vyrovnat zápas

+	-	=
22	8	14

= kolikrát byl tým ve svých zápasech schopen vyrovnat nepříznivý stav zápasu (např. z 2:3 na 3:3), nebo naopak kolikrát tým ztratil vedení

Vstřelení nebo obdržení prvního gólu

Z	+	-	%
22	10	12	45,5

IF - pokud Pardubice vstřelily první gól

Z	V	VP	PP	P	B	%
10	6	2	0	2	22	73,3

IF - pokud Pardubice inkasovaly první gól

Z	V	VP	PP	P	B	%
12	4	0	3	5	15	41,7

Střely celkem

Z	+	-	PRŮMĚR
22	783	750	35,6 34,1

Využití střel v %

CELKEM	DOMA	VENKU
9,45	11,25	7,57

Podíl obránců na gólech týmu

Z	G	Gobr	%
22	74	8	12,9

Podíl obránců na kanadsk.bodech týmu

Z	KB	Kbobr	%
22	181	38	21,0

Góly na začátku utkání

Z	+	-	=
22	1	2	-1

= góly vstřelené a obdržené za prvních 90 sekund hry

Góly do šatny

Z	+	-	=
22	0	1	-1

= góly vstřelené a obdržené za posledních 60 vteřin 1. a 2. třetiny

Body získané či ztracené v posledních 10min.

Z	+	-	=
22	6	2	4

Průměr divácké návštěvnosti doma

Z	=
11	8576

Průměr divácké návštěvnosti venku

Z	=
11	4347

Počet přesilovek

Z	PP
22	139

Počet oslabení

Z	SH
22	121

Využití přesilovek celkem

Z	PŘES	G	%
22	139	32	23,0

Využití přesilovek doma

Z	%
11	21,3

Využití přesilovek venku

Z	%
11	25,0

Ubránění oslabení celkem

Z	OSL	G	%
22	121	23	81,0

Ubránění oslabení doma

Z	%
11	80,6

Ubránění oslabení venku

Z	%
11	81,4

Podíl vstřelených gólů při přesilovce

VG	PPG	%
74	32	43,2

Podíl obdržených gólů při oslabení

OG	PPG	%
62	23	37,1

Počet vstřelených gólů při oslabení

Z	SHG
22	1

Počet obdržených gólů při přesilovce

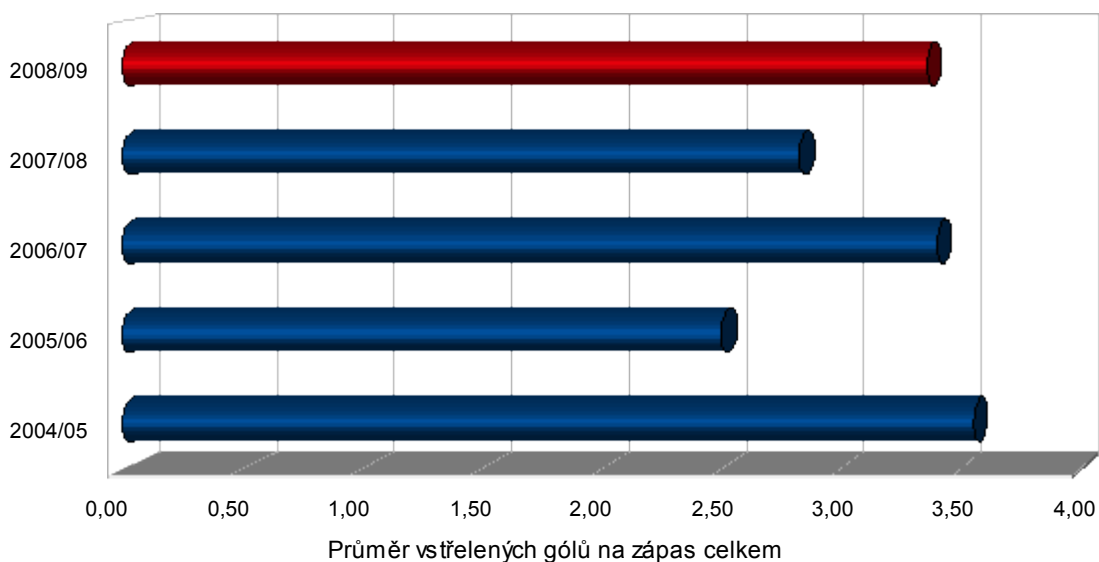
Z	SHG
22	2

Součet +/- hráčů týmu

+/-
34

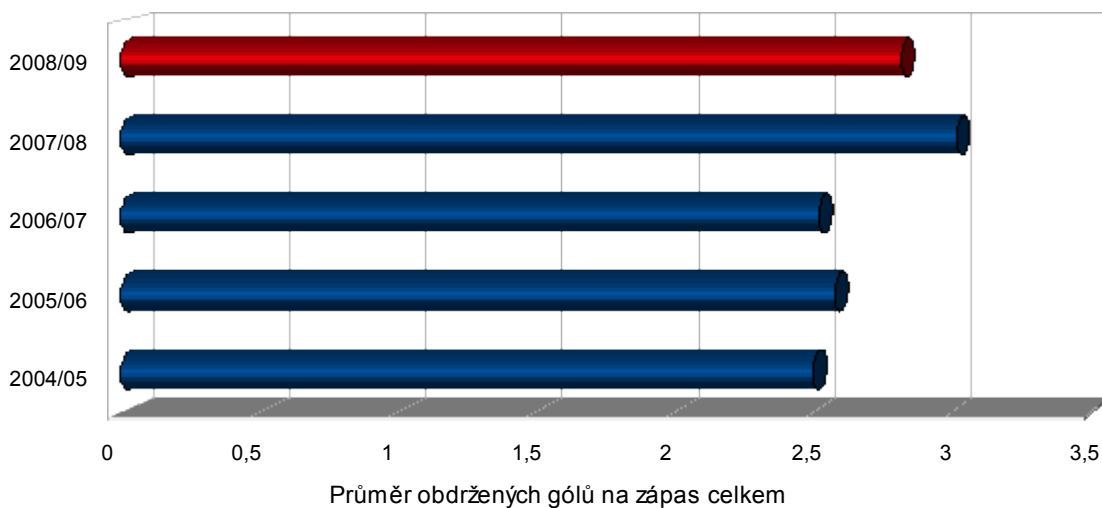
VSTŘELENÉ GÓLY

	CELKEM			DOMA			VENKU		
	Z	G	PRŮM.	Z	G	PRŮM.	Z	G	PRŮM.
2004/05	52	185	3,56	26	96	3,69	26	89	3,42
2005/06	52	130	2,50	26	78	3,00	26	52	2,00
2006/07	52	177	3,40	26	98	3,77	26	79	3,04
2007/08	52	147	2,83	26	89	3,42	26	58	2,23
2008/09	22	74	3,36	11	45	4,09	11	29	2,64



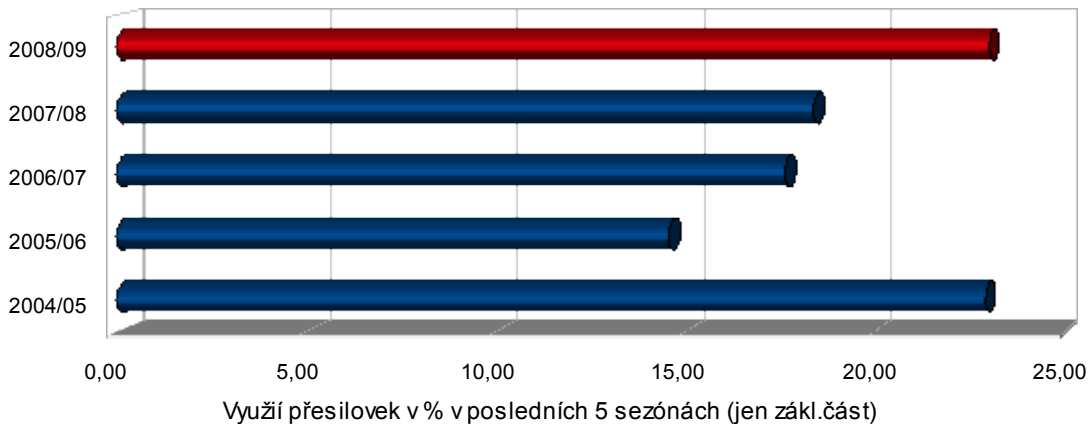
OBDRŽENÉ GÓLY

	CELKEM			DOMA			VENKU		
	Z	G	PRŮM.	Z	G	PRŮM.	Z	G	PRŮM.
2004/05	52	130	2,50	26	56	2,15	26	74	2,85
2005/06	52	134	2,58	26	72	2,77	26	62	2,38
2006/07	52	131	2,52	26	51	1,96	26	80	3,08
2007/08	52	157	3,02	26	60	2,31	26	97	3,73
2008/09	22	62	2,82	11	27	2,45	11	35	3,18



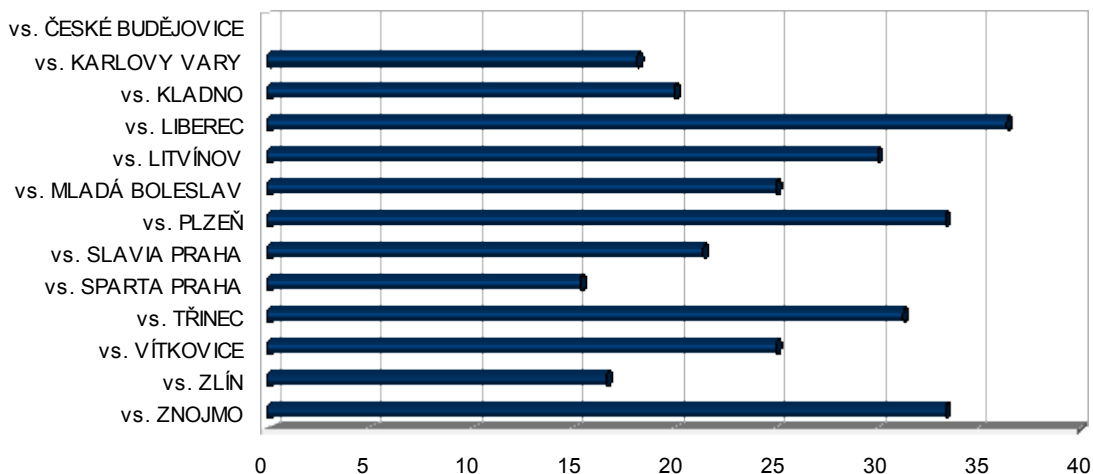
VYUŽITÍ PŘESILOVEK

	Z	G	PŘES	%VYUŽ
2004/05	52	58	253	22,9
2005/06	52	46	316	14,6
2006/07	52	61	346	17,6
2007/08	52	58	321	18,4
2008/09	22	32	139	23,0



	2008/09				2007/08			
	Z	G	PŘES	%VYUŽ	Z	G	PŘES	%VYUŽ
DOMA	11	16	75	21,3	26	39	171	22,8
VENKU	11	16	64	25,0	26	19	150	12,7
POSLEDNÍCH 10	10	13	68	19,1	-	-	-	-
POSLEDNÍCH 5	5	4	38	10,5	-	-	-	-
vs. ČESKÉ BUDĚJOVICE	2	0	15	0,0	4	4	25	16,0
vs. KARLOVY VARY	2	2	11	18,2	4	3	18	16,7
vs. KLADNO	2	2	10	20,0	4	5	29	17,2
vs. LIBEREC	2	4	11	36,4	4	5	24	20,8
vs. LITVÍNŮV	1	3	10	30,0	4	3	23	13,0
vs. MLADÁ BOLESLAV	2	2	8	25,0	-	-	-	-
vs. PLZEŇ	1	3	9	33,3	4	4	30	13,3
vs. SLAVIA PRAHA	2	3	14	21,4	4	2	25	8,0
vs. SPARTA PRAHA	2	2	13	15,4	4	6	29	20,7
vs. TŘINEC	2	5	16	31,3	4	6	25	24,0
vs. VÍTKOVICE	1	1	4	25,0	4	6	24	25,0
vs. ZLÍN	1	1	6	16,7	4	3	20	15,0
vs. ZNOJMO	2	4	12	33,3	4	6	27	22,2

Využití přesilovek v % proti týmům v sezóně 2008/09

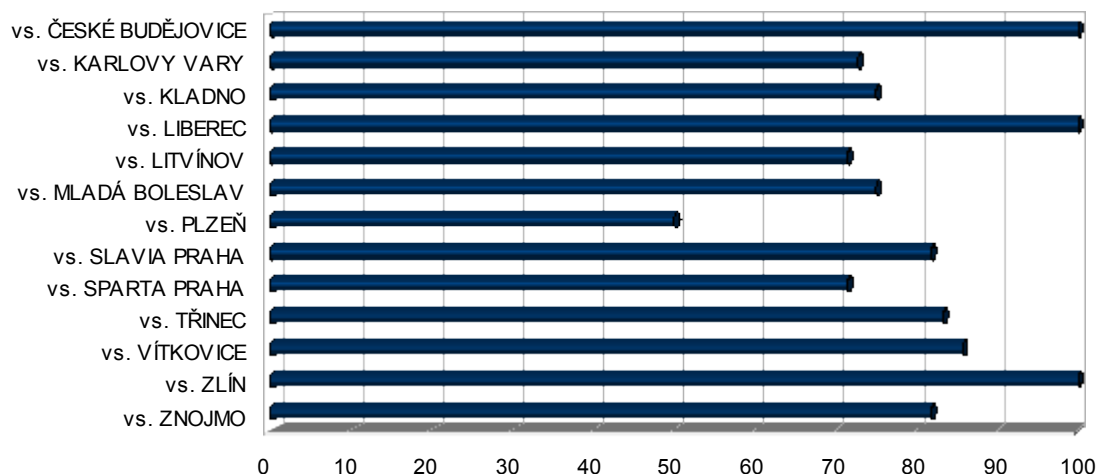


UBRÁNĚNÍ OSLABENÍ

	Z	G	OSL	%UBR
2007/08	52	61	310	80,3
2008/09	22	23	121	81,0

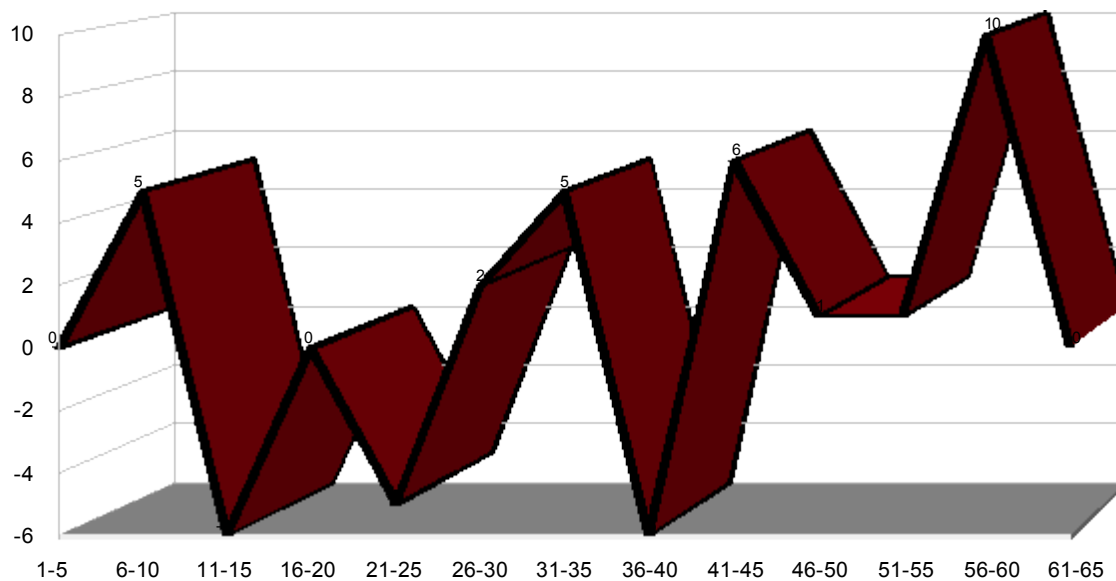
	2008/09				2007/08			
	Z	G	OSL	%UBR	Z	G	OSL	%UBR
DOMA	11	12	62	80,6	26	23	142	83,8
VENKU	11	11	59	81,4	26	38	168	77,4
POSLEDNÍCH 10	10	9	52	82,7	-	-	-	-
POSLEDNÍCH 5	5	4	25	84,0	-	-	-	-
vs. ČESKÉ BUDĚJOVICE	2	0	7	100,0	4	10	24	58,3
vs. KARLOVY VARY	2	3	11	72,7	4	4	29	86,2
vs. KLADNO	2	3	12	75,0	4	3	23	87,0
vs. LIBEREC	2	0	12	100,0	4	5	24	79,2
vs. LITVÍNOV	1	2	7	71,4	4	5	23	78,3
vs. MLADÁ BOLESLAV	2	2	8	75,0	-	-	-	-
vs. PLZEŇ	1	3	6	50,0	4	3	29	89,7
vs. SLAVIA PRAHA	2	2	11	81,8	4	3	15	80,0
vs. SPARTA PRAHA	2	2	7	71,4	4	5	28	82,1
vs. TŘINEC	2	3	18	83,3	4	3	25	88,0
vs. VÍTKOVICE	1	1	7	85,7	4	3	24	87,5
vs. ZLÍN	1	0	4	100,0	4	6	29	79,3
vs. ZNOJMO	2	2	11	81,8	4	4	18	77,8

Ubránění oslabení v % v sezóně 2008/09



GÓLY V MINUTÁCH

	VSTŘELENÉ	OBDRŽENÉ	=
1. - 5. minuta	2	2	0
6. - 10. minuta	8	3	5
11. - 15. minuta	1	7	-6
16. - 20. minuta	7	7	0
21. - 25. minuta	7	12	-5
26. - 30. minuta	8	6	2
31. - 35. minuta	6	1	5
36. - 40. minuta	2	8	-6
41. - 45. minuta	6	0	6
46. - 50. minuta	6	5	1
51. - 55. minuta	5	4	1
56. - 60. minuta	14	4	10
61. - 65. minuta	1	1	0



STATISTIKY HRÁČŮ

STRANA	34	<i>TOMÁŠ BLÁHA</i>
	35	<i>TOMÁŠ BLAŽEK</i>
	36	<i>JIŘÍ CETKOVSKÝ</i>
	37	<i>PETR ČÁSLAVA</i>
	38	<i>TOMÁŠ DIVÍŠEK</i>
	39	<i>DAVID HAVÍŘ</i>
	40	<i>MICHAL KLEJNA</i>
	41	<i>JAN KOLÁŘ</i>
	42	<i>JAN KOLÁŘ II.</i>
	43	<i>JAROSLAV KOMA</i>
	44	<i>PETR KOUKAL</i>
	45	<i>JAKUB NAKLÁDAL</i>
	46	<i>ZDENĚK ONDŘEJ</i>
	47	<i>ALEŠ PÍŠA</i>
	48	<i>LIBOR PIVKO</i>
	49	<i>PETER PUCHER</i>
	50	<i>LUKÁŠ RADIL</i>
	51	<i>DANIEL RÁKOS</i>
	52	<i>JAN SEMORÁD</i>
	53	<i>JAN SNOPEK</i>
	54	<i>RADOVAN SOMÍK</i>
	55	<i>JAN STARÝ</i>
	56	<i>FILIP STOKLASA</i>
	57	<i>MICHAL ŠEDA</i>
	58	<i>MARTIN ŠTRBÁK</i>
	59	<i>MICHAL TVRDÍK</i>
	60	<i>TOMÁŠ ZOHORNA</i>
	61	<i>MAREK ZUKAL</i>
	62	<i>JÁN LAŠÁK</i>
	63	<i>MARTIN RŮŽIČKA</i>
	64	<i>FILIP LANDSMAN</i>
	65	<i>VÁCLAV SÝKORA</i>

TOMÁŠ BLÁHA

19 let

11

ÚTOČNÍK

NAROZEN: Žďár n.S., CZE

VÝŠKA (cm): 186

DATUM: 30.9.1989

VÁHA (kg): 93

DRŽENÍ HOLE: L

JINÁ KLUBOVÁ PŘÍSLUŠNOST:2006/07 Žďár nad Sázavou (2.liga), 2007/08 Šumperk (1.liga),
2008/09 Chrudim (1.liga)

	CELKEM	
	LIGA	PCE
SEZÓNY	2	2
ZÁPASY	27	27
GÓLY	0	0
ASISTENCE	0	0
KANAD.BODY	0	0

LIGOVÁ STATISTIKA - CELÁ SEZÓNA**JEN ZÁKLADNÍ ČÁST**

	Z	G	A	KB	+/-	PIM	PPG	PPA	SHG	SHA	GWG	GWA	Z	G	A	KB	+/-	PIM
2007/08 PCE	22	0	0	0	-7	12	0	0	0	0	0	0	14	0	0	0	-2	2
2008/09 PCE	5	0	0	0	-1	0	0	0	0	0	0	0	5	0	0	0	-1	0
CELKEM	27	0	0	0	-8	12	0	0	0	0	0	0	19	0	0	0	-3	2

BILANCE PROTI SOUPEŘŮM - CELKEM**2008/09**

	Z	G	A	KB	+/-	PIM	PPG	PPA	SHG	SHA	GWG	GWA	Z	G	A	KB	+/-	PIM
ČESKÉ BUDĚJOVICE	1	0	0	0	0	0	0	0	0	0	0	0	0	0	0	0	0	0
KARLOVY VARY	1	0	0	0	0	0	0	0	0	0	0	0	0	0	0	0	0	0
KLADNO	3	0	0	0	-1	0	0	0	0	0	0	0	1	0	0	0	0	0
LIBEREC	1	0	0	0	0	0	0	0	0	0	0	0	0	0	0	0	0	0
LITVÍNOV	1	0	0	0	0	0	0	0	0	0	0	0	0	0	0	0	0	0
MLADÁ BOESLAV	1	0	0	0	0	0	0	0	0	0	0	0	1	0	0	0	0	0
PARDOBICE	0	0	0	0	0	0	0	0	0	0	0	0	0	0	0	0	0	0
PLZEŇ	3	0	0	0	0	0	0	0	0	0	0	0	0	0	0	0	0	0
SLAVIA PRAHA	0	0	0	0	0	0	0	0	0	0	0	0	0	0	0	0	0	0
SPARTA PRAHA	1	0	0	0	0	0	0	0	0	0	0	0	1	0	0	0	0	0
TŘINEC	1	0	0	0	0	0	0	0	0	0	0	0	1	0	0	0	0	0
ÚSTÍ NAD LABEM	5	0	0	0	-2	6	0	0	0	0	0	0	-	-	-	-	-	-
VÍTKOVICE	2	0	0	0	-1	0	0	0	0	0	0	0	0	0	0	0	0	0
ZLÍN	5	0	0	0	-3	6	0	0	0	0	0	0	0	0	0	0	0	0
ZNOJMO	2	0	0	0	-1	0	0	0	0	0	0	0	1	0	0	0	-1	0

TOMÁŠ BLAŽEK

33 let

93

ÚTOČNÍK

NAROZEN: Pardubice, CZE

VÝŠKA (cm): 176

DATUM: 3.3.1975

VÁHA (kg): 78

DRŽENÍ HOLE: P

JINÁ KLUBOVÁ PŘÍSLUŠNOST:

-

CELKEM

	LIGA	PCE
SEZÓNY	17	17
ZÁPASY	763	763
GÓLY	187	187
ASISTENCE	326	326
KANAD.BODY	513	513

LIGOVÁ STATISTIKA - CELÁ SEZÓNA

JEN ZÁKLADNÍ ČÁST

	Z	G	A	KB	+/-	PIM	PPG	PPA	SHG	SHA	GWG	GWA	Z	G	A	KB	+/-	PIM
1992/93	PCE	22	4	2	6	-	0	-	-	-	-	-	22	4	2	6	-	0
1993/94	PCE	47	4	20	24	-1	12	-	-	-	-	-	40	4	17	21	-	10
1994/95	PCE	38	9	11	20	-3	4	-	-	-	-	-	32	9	6	15	-6	4
1995/96	PCE	31	11	12	23	-11	6	-	-	-	-	-	31	11	12	23	-11	6
1996/97	PCE	56	19	33	52	10	66	-	-	-	-	-	50	16	32	48	8	66
1997/98	PCE	44	7	32	39	5	54	-	-	-	-	-	42	7	32	39	10	54
1998/99	PCE	45	14	13	27	-18	85	-	-	-	-	-	44	14	13	27	-19	85
1999/00	PCE	50	22	28	50	3	32	4	7	0	1	1	47	22	27	49	5	28
2000/01	PCE	50	17	24	41	11	32	3	7	1	0	1	49	17	22	39	11	32
2001/02	PCE	57	15	37	52	20	60	1	17	1	1	5	51	15	36	51	16	54
2002/03	PCE	65	18	39	57	21	76	6	16	1	3	2	49	11	31	42	24	54
2003/04	PCE	47	12	26	38	5	49	4	11	0	1	0	40	10	23	33	6	37
2004/05	PCE	66	12	20	32	7	67	3	9	1	0	4	50	8	18	26	9	32
2005/06	PCE	41	6	15	21	4	26	3	6	0	1	1	41	6	15	21	4	26
2006/07	PCE	57	9	9	18	-1	76	2	2	2	1	0	40	8	8	16	3	64
2007/08	PCE	37	8	5	13	1	10	0	1	1	0	3	32	7	4	11	2	8
2008/09	PCE	10	0	0	0	-3	2	0	0	0	0	0	10	0	0	0	-3	2
CELKEM		763	187	326	513	50	657	26	76	7	8	17	670	169	298	467	59	562

BILANCE PROTI SOUPEŘŮM - CELKEM

2008/09

	Z	G	A	KB	+/-	PIM	PPG	PPA	SHG	SHA	GWG	GWA	Z	G	A	KB	+/-	PIM
ČESKÉ BUDĚJOVICE	33	13	8	21	13	28	0	1	0	0	3	1	0	0	0	0	0	0
HAVÍŘOV	15	2	9	11	1	12	0	2	0	0	0	2	-	-	-	-	-	-
JIHLAVA	4	0	1	1	0	2	0	0	0	0	0	1	-	-	-	-	-	-
KARLOVY VARY	33	9	14	23	14	22	1	5	0	1	1	1	2	0	0	0	0	0
KLADNO	36	10	21	31	7	73	3	9	1	0	3	5	0	0	0	0	0	0
LIBEREC	27	4	7	11	4	16	0	2	1	0	1	0	1	0	0	0	0	2
LITVÍNOV	32	11	14	25	2	57	5	5	1	2	2	3	1	0	0	0	0	0
MLADÁ BOLESLAV	1	0	0	0	0	0	0	0	0	0	0	0	1	0	0	0	0	0
PARDOBICE	0	0	0	0	0	0	0	0	0	0	0	0	0	0	0	0	0	0
PLZEŇ	37	11	12	23	3	34	3	6	1	0	1	1	0	0	0	0	0	0
SLAVIA PRAHA	43	7	12	19	-6	20	1	6	0	0	1	2	2	0	0	0	-2	0
SPARTA PRAHA	43	5	20	25	9	40	1	6	0	1	2	4	1	0	0	0	0	0
TŘINEC	39	15	20	35	2	30	4	10	1	1	1	2	0	0	0	0	0	0
ÚSTÍ NAD LABEM	4	2	1	3	3	2	0	0	0	0	1	0	-	-	-	-	-	-
VÍTKOVICE	34	9	12	21	2	32	2	4	1	1	1	3	1	0	0	0	0	0
VSETÍN	27	6	16	22	7	10	0	6	0	1	0	6	-	-	-	-	-	-
ZLÍN	34	5	12	17	-9	26	2	6	0	1	1	1	1	0	0	0	-1	0
ZNOJMO	38	10	24	34	16	26	4	8	1	0	0	2	0	0	0	0	0	0

tato statistika obsahuje sezóny 99/00 až 08/09

JIŘÍ CETKOVSKÝ

25 let

94

ÚTOČNÍK

NAROZEN: Prostějov, CZE

VÝŠKA (cm): 197

DATUM: 4.11.1983

VÁHA (kg): 98

DRŽENÍ HOLE: L

JINÁ KLUBOVÁ PŘÍSLUŠNOST:2002/03 Calgary Hitmen (WHL), 2003/04 Prostějov (1.liga),
2004/05 až 2007/08 Hradec Králové (1.liga)

	CELKEM	
	LIGA	PCE
SEZÓNY	5	5
ZÁPASY	135	135
GÓLY	24	24
ASISTENCE	18	18
KANAD.BODY	42	42

LIGOVÁ STATISTIKA - CELÁ SEZÓNA**JEN ZÁKLADNÍ ČÁST**

	Z	G	A	KB	+/-	PIM	PPG	PPA	SHG	SHA	GWG	GWA	Z	G	A	KB	+/-	PIM
2004/05 PCE	1	0	0	0	0	0	0	0	0	0	0	0	1	0	0	0	0	0
2005/06 PCE	34	0	1	1	-2	30	0	0	0	0	0	0	34	0	1	1	-2	30
2006/07 PCE	25	1	1	2	1	46	0	0	0	0	0	0	16	0	1	1	1	40
2007/08 PCE	53	16	8	24	-7	97	7	1	0	1	0	1	43	12	6	18	-11	79
2008/09 PCE	22	7	8	15	4	42	2	4	0	0	1	1	22	7	8	15	4	42
CELKEM	135	24	18	42	-4	215	9	5	0	1	1	2	116	19	16	35	-8	191

BILANCE PROTI SOUPEŘŮM - CELKEM**2008/09**

	Z	G	A	KB	+/-	PIM	PPG	PPA	SHG	SHA	GWG	GWA	Z	G	A	KB	+/-	PIM
ČESKÉ BUDĚJOVICE	13	1	0	1	0	30	0	0	0	0	0	0	2	0	0	0	0	6
KARLOVY VARY	10	2	1	3	0	38	0	0	0	0	0	0	2	1	0	1	1	2
KLADNO	8	0	3	3	-1	18	0	2	0	0	0	0	2	0	2	2	-1	14
LIBEREC	11	1	1	2	0	37	1	0	0	0	0	0	2	0	1	1	3	6
LITVÍNOV	7	1	1	2	1	8	0	0	0	0	0	0	1	1	0	1	1	4
MLADÁ BOESLAV	2	0	0	0	-1	2	0	0	0	0	0	0	2	0	0	0	-1	2
PARDOBICE	0	0	0	0	0	0	0	0	0	0	0	0	0	0	0	0	0	0
PLZEŇ	7	2	2	4	-3	10	0	1	0	1	1	0	1	1	1	2	0	0
SLAVIA PRAHA	11	0	0	0	1	8	0	0	0	0	0	0	2	0	0	0	0	0
SPARTA PRAHA	13	3	2	5	-2	14	2	0	0	0	0	1	2	1	2	3	1	0
TŘINEC	9	2	1	3	0	10	1	1	0	0	0	0	2	1	1	2	-1	2
ÚSTÍ NAD LABEM	6	2	2	4	2	14	1	0	0	0	0	0	-	-	-	-	-	-
VÍTKOVICE	13	5	2	7	0	10	2	0	0	0	0	0	1	0	0	0	0	2
VSETÍN	3	0	0	0	-1	0	0	0	0	0	0	0	-	-	-	-	-	-
ZLÍN	13	4	1	5	-1	10	1	0	0	0	0	0	1	1	0	1	0	2
ZNOJMO	9	1	2	3	1	6	1	1	0	0	0	1	2	1	1	2	1	2

PETR ČÁSLAVA

29 let # 36 OBRÁNCE

NAROZEN: Kolín, CZE

VÝŠKA (cm): 193

DATUM: 3.9.1979

VÁHA (kg): 99

DRŽENÍ HOLE: L

JINÁ KLUBOVÁ PŘÍSLUŠNOST:

1999/00 Beroun (1.liga), 2000/01 Jihlava (1.liga), 2002/03 Hradec Králové (1.liga), 2007/08 Čerepovec (Rusko)

CELKEM

	LIGA	PCE
SEZÓNY	10	10
ZÁPASY	376	376
GÓLY	18	18
ASISTENCE	53	53
KANAD.BODY	71	71

LIGOVÁ STATISTIKA - CELÁ SEZÓNA**JEN ZÁKLADNÍ ČÁST**

	Z	G	A	KB	+/-	PIM	PPG	PPA	SHG	SHA	GWG	GWA	Z	G	A	KB	+/-	PIM
1997/98	PCE	1	0	0	0	-1	0	-	-	-	-	-	1	0	0	0	-1	0
1998/99	PCE	22	0	1	1	-6	14	-	-	-	-	-	20	0	1	1	-5	14
1999/00	PCE	15	0	2	2	-3	8	0	0	0	0	0	15	0	2	2	-3	8
2001/02	PCE	8	0	0	0	-1	2	0	0	0	0	0	7	0	0	0	-1	0
2002/03	PCE	70	4	7	11	25	58	2	3	0	1	1	52	3	4	7	21	40
2003/04	PCE	57	2	4	6	12	77	1	2	0	0	0	50	1	3	4	15	38
2004/05	PCE	63	5	15	20	19	58	3	5	0	0	0	47	4	13	17	20	48
2005/06	PCE	50	1	9	10	3	58	0	3	0	0	1	50	1	9	10	3	58
2006/07	PCE	69	5	9	14	21	95	4	5	0	1	0	51	5	6	11	25	77
2008/09	PCE	21	1	6	7	3	26	1	5	0	0	0	21	1	6	7	3	26
CELKEM		376	18	53	71	72	396	11	23	0	2	2	314	15	44	59	77	309

BILANCE PROTI SOUPEŘŮM - CELKEM**2008/09**

	Z	G	A	KB	+/-	PIM	PPG	PPA	SHG	SHA	GWG	GWA	Z	G	A	KB	+/-	PIM
ČESKÉ BUDĚJOVICE	25	0	2	2	3	22	0	1	0	0	0	0	2	0	0	0	-1	0
HAVÍŘOV	7	0	2	2	2	4	0	1	0	0	0	1	-	-	-	-	-	-
JIHLAVA	3	0	0	0	3	4	0	0	0	0	0	0	-	-	-	-	-	-
KARLOVY VARY	24	3	6	9	15	10	1	3	0	0	1	1	2	1	0	1	1	2
KLADNO	25	3	6	9	1	24	3	4	0	0	0	3	2	0	0	0	-1	0
LIBEREC	27	1	5	6	4	24	1	2	0	0	0	1	2	0	2	2	2	0
LITVÍNŮV	22	2	3	5	7	14	1	1	0	0	1	0	1	0	0	0	0	0
MLADÁ BOLESLAV	1	0	0	0	1	0	0	0	0	0	0	0	1	0	0	0	1	0
PARDOBICE	0	0	0	0	0	0	0	0	0	0	0	0	0	0	0	0	0	0
PLZEŇ	29	1	4	5	-2	57	0	2	0	0	0	1	1	0	1	1	0	2
SLAVIA PRAHA	31	1	2	3	3	71	0	1	0	0	0	0	2	0	0	0	0	0
SPARTA PRAHA	30	0	5	5	4	24	0	1	0	1	0	1	2	0	0	0	0	2
TŘINEC	28	1	2	3	8	54	1	2	0	0	0	0	2	0	1	1	0	16
VÍTKOVICE	21	1	3	4	3	14	1	1	0	0	0	0	1	0	1	1	-1	0
VSETÍN	19	1	2	3	10	16	1	0	0	0	0	0	-	-	-	-	-	-
ZLÍN	25	1	3	4	0	28	1	1	0	0	0	0	1	0	0	0	1	2
ZNOJMO	36	3	7	10	17	16	1	3	0	1	0	1	2	0	1	1	1	2

tato statistika obsahuje sezóny 99/00 až 08/09

TOMÁŠ DIVÍŠEK

29 let

18

ÚTOČNÍK

NAROZEN: Most, CZE

VÝŠKA (cm): 191

DATUM: 19.7.1979

VÁHA (kg): 104

DRŽENÍ HOLE: L

CELKEM

	LIGA	PCE
SEZÓNY	10	4
ZÁPASY	397	177
GÓLY	116	59
ASISTENCE	133	65
KANAD.BODY	249	124

JINÁ KLUBOVÁ PŘÍSLUŠNOST:

1996/97 až 1998/99 Slavia Praha (extraliga), 1999/00 až 2001/02 Philadelphia Phantoms (AHL), 2000/01 až 2001/02 Philadelphia Flyers (NHL), 2001/02 Springfield Falcons (AHL), 2002/03 Hradec Králové (1.liga), 2005/06 až 2006/07 Slavia Praha (extraliga), 2006/07 až 2007/08 Plzeň (extraliga), 2006/07 Basel (Švýcarsko)

LIGOVÁ STATISTIKA - CELÁ SEZÓNA

JEN ZÁKLADNÍ ČÁST

	Z	G	A	KB	+/-	PIM	PPG	PPA	SHG	SHA	GWG	GWA	Z	G	A	KB	+/-	PIM
1996/97	SLA	1	0	0	0	-	2	-	-	-	-	-	1	0	0	0	-	2
1997/98	SLA	22	2	0	2	-	8	-	-	-	-	-	22	2	0	2	-	8
1998/99	SLA	45	8	4	12	-	26	-	-	-	-	-	45	8	4	12	-	26
2002/03	PCE	49	18	18	36	16	34	6	5	0	1	3	34	16	14	30	13	22
2003/04	PCE	56	20	26	46	18	105	5	5	1	2	5	49	20	24	44	24	101
2004/05	PCE	51	14	11	25	8	46	0	0	2	0	1	35	13	6	19	5	40
2005/06	SLA	55	9	26	35	13	56	4	6	0	0	1	40	8	20	28	11	48
2006/07	SLA	8	2	4	6	1	18	2	2	0	0	0	8	2	4	6	1	18
	PLZ	34	15	18	33	4	96	3	6	1	1	3	34	15	18	33	4	96
2007/08	PLZ	55	21	16	37	-19	139	8	6	2	0	4	52	21	14	35	-17	133
2008/09	PCE	21	7	10	17	10	32	2	3	0	0	0	21	7	10	17	10	32
CELKEM		397	116	133	249	51	562	30	33	6	4	17	341	112	114	226	51	526

BILANCE PROTI SOUPEŘŮM - CELKEM

2008/09

	Z	G	A	KB	+/-	PIM	PPG	PPA	SHG	SHA	GWG	GWA	Z	G	A	KB	+/-	PIM
ČESKÉ BUDĚJOVICE	22	6	8	14	6	30	2	1	1	1	1	1	2	0	0	0	-1	0
HAVÍŘOV	3	2	1	3	1	0	1	0	0	0	0	0	-	-	-	-	-	-
JIHLAVA	3	1	0	1	1	2	0	0	0	0	0	0	-	-	-	-	-	-
KARLOVY VARY	21	4	8	12	3	58	0	2	0	0	0	0	1	0	1	1	1	0
KLADNO	26	4	8	12	-6	22	0	3	2	0	1	0	2	0	0	0	-1	2
LIBEREC	31	8	14	22	2	38	4	5	1	1	2	0	2	1	1	2	0	4
LITVÍNNOV	20	9	9	18	7	32	2	2	0	1	2	0	1	1	1	2	2	0
MLADÁ BOLESLAV	2	1	1	2	3	2	0	1	0	0	0	0	2	1	1	2	3	2
PARDOBICE	10	2	6	8	3	26	1	1	0	0	1	1	0	0	0	0	0	0
PLZEŇ	22	5	13	18	3	24	0	2	0	0	0	2	1	1	2	3	3	0
SLAVIA PRAHA	20	8	6	14	1	40	3	2	0	0	1	1	2	1	0	1	1	14
SPARTA PRAHA	30	10	10	20	5	58	4	4	0	0	3	2	2	0	2	2	1	6
TŘINEC	30	6	13	19	7	55	2	2	0	0	1	1	2	0	0	0	-1	0
ÚSTÍ NAD LABEM	4	1	2	3	-1	2	0	1	0	0	0	1	-	-	-	-	-	-
VÍTKOVICE	22	12	8	20	-3	24	3	3	1	0	1	1	1	0	0	0	0	0
VSETÍN	14	4	3	7	10	30	1	0	0	0	1	2	-	-	-	-	-	-
ZLÍN	24	10	6	16	3	53	3	1	0	0	1	1	1	0	0	0	1	2
ZNOJMO	25	13	13	26	6	30	4	3	1	1	2	0	2	2	2	4	1	2

tato statistika obsahuje sezóny 99/00 až 08/09

DAVID HAVÍŘ

33 let

7

OBRÁNCE

NAROZEN: Brno, CZE

VÝŠKA (cm): 178

DATUM: 18.4.1975

VÁHA (kg): 85

DRŽENÍ HOLE: L

JINÁ KLUBOVÁ PŘÍSLUŠNOST:

1995/96 až 1996/97 Kometa Brno (extraliga a 1.liga), 1997/98 Viry-Chatillon (Francie), 1998/99 až 2003/04 Znojmo (1.liga a extraliga)

CELKEM

	LIGA	PCE
SEZÓNY	11	5
ZÁPASY	567	258
GÓLY	65	21
ASISTENCE	124	42
KANAD.BODY	189	63

LIGOVÁ STATISTIKA - CELÁ SEZÓNA**JEN ZÁKLADNÍ ČÁST**

	Z	G	A	KB	+/-	PIM	PPG	PPA	SHG	SHA	GWG	GWA	Z	G	A	KB	+/-	PIM	
1995/96	BRN	27	0	5	5	-	26	-	-	-	-	-	27	0	5	5	-	26	
1999/00	ZNO	49	8	5	13	-11	30	4	3	0	0	0	49	8	5	13	-11	30	
2000/01	ZNO	59	6	19	25	12	50	1	12	0	1	3	52	6	16	22	11	44	
2001/02	ZNO	58	15	22	37	15	50	4	13	0	0	2	52	14	19	33	16	44	
2002/03	ZNO	57	5	8	13	14	61	1	4	0	0	2	51	5	6	11	16	49	
2003/04	ZNO	59	10	23	33	8	67	6	10	0	0	1	52	9	20	29	7	59	
2004/05	PCE	59	2	14	16	9	46	2	6	0	0	0	43	2	9	11	4	36	
2005/06	PCE	51	5	4	9	-8	42	3	3	0	0	1	51	5	4	9	-8	42	
2006/07	PCE	70	9	6	15	11	98	8	3	0	0	2	52	7	6	13	13	70	
2007/08	PCE	56	5	11	16	-3	88	5	7	0	0	1	44	5	8	13	-3	70	
2008/09	PCE	22	0	7	7	3	16	0	4	0	0	0	22	0	7	7	3	16	
CELKEM		567	65	124	189	50	574	34	65	0	1	12	22	495	61	105	166	48	486

BILANCE PROTI SOUPEŘŮM - CELKEM**2008/09**

	Z	G	A	KB	+/-	PIM	PPG	PPA	SHG	SHA	GWG	GWA	Z	G	A	KB	+/-	PIM
ČESKÉ BUDĚJOVICE	36	8	7	15	12	18	5	3	0	0	1	1	2	0	0	0	1	0
HAVÍŘOV	16	3	4	7	7	18	2	2	0	0	0	0	-	-	-	-	-	-
JIHLAVA	3	0	1	1	0	0	0	1	0	0	0	0	-	-	-	-	-	-
KARLOVY VARY	37	5	4	9	-1	30	2	2	0	0	2	1	2	0	0	0	0	2
KLADNO	39	6	11	17	13	38	5	6	0	0	1	3	2	0	0	0	-1	0
LIBEREC	29	1	7	8	5	55	1	4	0	0	0	1	2	0	0	0	1	0
LITVÍNNOV	35	4	3	7	15	32	0	1	0	0	1	1	1	0	1	1	0	2
MLADÁ BOLESLAV	2	0	1	1	2	2	0	0	0	0	0	0	2	0	1	1	2	2
PARDOBICE	26	3	6	9	-12	24	2	3	0	0	0	1	0	0	0	0	0	0
PLZEŇ	35	5	12	17	1	24	5	6	0	1	2	1	1	0	0	0	1	2
SLAVIA PRAHA	50	4	16	20	-1	50	1	9	0	0	1	2	2	0	1	1	-1	2
SPARTA PRAHA	42	4	5	9	2	48	3	2	0	0	0	2	2	0	1	1	1	2
TŘINEC	38	6	10	16	6	26	3	7	0	0	0	2	2	0	3	3	0	0
ÚSTÍ NAD LABEM	7	0	2	2	3	8	0	0	0	0	0	0	-	-	-	-	-	-
VÍTKOVICE	39	5	9	14	1	65	2	3	0	0	1	1	1	0	0	0	0	0
VSETÍN	32	3	7	10	-1	26	1	6	0	0	1	3	-	-	-	-	-	-
ZLÍN	50	7	13	20	-2	56	2	9	0	0	2	2	1	0	0	0	1	0
ZNOJMO	24	1	1	2	0	28	0	1	0	0	0	1	2	0	0	0	-2	4

tato statistika obsahuje sezóny 99/00 až 08/09

MICHAL KLEJNA

21 let

26

ÚTOČNÍK

NAROZEN: Skalica, SVK

VÝŠKA (cm): 185

DATUM: 8.10.1987

VÁHA (kg): 87

DRŽENÍ HOLE: L

JINÁ KLUBOVÁ PŘÍSLUŠNOST:

2005/06 až 2006/07 Brampton Battalion (OHL), 2006/07 Belleville Bulls (OHL), 2007/08 Šumperk (1.liga), 2007/08 Chrudim (2.liga), Třebíč (2.liga)

	LIGA	CELKEM
SEZÓNY	2	2
ZÁPASY	24	24
GÓLY	0	0
ASISTENCE	3	3
KANAD.BODY	3	3

LIGOVÁ STATISTIKA - CELÁ SEZÓNA**JEN ZÁKLADNÍ ČÁST**

	Z	G	A	KB	+/-	PIM	PPG	PPA	SHG	SHA	GWG	GWA	Z	G	A	KB	+/-	PIM
2007/08	PCE	24	0	3	3	-3	18	0	0	0	0	0	15	0	2	2	0	4
2008/09	PCE	0	0	0	0	0	0	0	0	0	0	0	0	0	0	0	0	0
CELKEM		24	0	3	3	-3	18	0	0	0	0	0	15	0	2	2	0	4

BILANCE PROTI SOUPEŘŮM - CELKEM**2008/09**

	Z	G	A	KB	+/-	PIM	PPG	PPA	SHG	SHA	GWG	GWA	Z	G	A	KB	+/-	PIM
ČESKÉ BUDĚJOVICE	1	0	1	1	1	0	0	0	0	0	0	0	0	0	0	0	0	0
KARLOVY VARY	0	0	0	0	0	0	0	0	0	0	0	0	0	0	0	0	0	0
KLADNO	1	0	0	0	0	0	0	0	0	0	0	0	0	0	0	0	0	0
LIBEREC	2	0	1	1	1	0	0	0	0	0	0	0	0	0	0	0	0	0
LITVÍNŮV	1	0	0	0	0	0	0	0	0	0	0	0	0	0	0	0	0	0
MLADÁ BOESLAV	0	0	0	0	0	0	0	0	0	0	0	0	0	0	0	0	0	0
PARDOBICE	0	0	0	0	0	0	0	0	0	0	0	0	0	0	0	0	0	0
PLZEŇ	1	0	0	0	0	0	0	0	0	0	0	0	0	0	0	0	0	0
SLAVIA PRAHA	2	0	0	0	-1	0	0	0	0	0	0	0	0	0	0	0	0	0
SPARTA PRAHA	1	0	0	0	0	0	0	0	0	0	0	0	0	0	0	0	0	0
TŘINEC	0	0	0	0	0	0	0	0	0	0	0	0	0	0	0	0	0	0
ÚSTÍ NAD LABEM	5	0	0	0	-1	12	0	0	0	0	0	0	-	-	-	-	-	-
VÍTKOVICE	5	0	0	0	-3	2	0	0	0	0	0	0	0	0	0	0	0	0
ZLÍN	4	0	1	1	0	2	0	0	0	0	0	0	0	0	0	0	0	0
ZNOJMO	1	0	0	0	0	2	0	0	0	0	0	0	0	0	0	0	0	0

JAN KOLÁŘ

27 let

48

ÚTOČNÍK

NAROZEN: Boskovice, CZE

VÝŠKA (cm): 183

DATUM: 21.3.1981

VÁHA (kg): 88

DRŽENÍ HOLE: L

JINÁ KLUBOVÁ PŘÍSLUŠNOST:

2000/01 Beroun (1.liga), 2001/02 Jihlava (1.liga), 2002/03 až 2004/05 a 2007/08 Hradec Králové (1.liga)

CELKEM

	LIGA	PCE
SEZÓNY	10	10
ZÁPASY	336	336
GÓLY	45	45
ASISTENCE	61	61
KANAD.BODY	106	106

LIGOVÁ STATISTIKA - CELÁ SEZÓNA**JEN ZÁKLADNÍ ČÁST**

	Z	G	A	KB	+/-	PIM	PPG	PPA	SHG	SHA	GWG	GWA	Z	G	A	KB	+/-	PIM	
1999/00	PCE	15	1	1	2	-2	4	0	0	0	0	1	0	15	1	1	2	-2	4
2000/01	PCE	9	1	2	3	-2	6	1	0	0	0	0	0	9	1	2	3	-2	6
2001/02	PCE	3	0	0	0	-1	0	0	0	0	0	0	0						
2002/03	PCE	69	11	9	20	10	45	3	3	0	0	4	1	51	7	6	13	3	41
2003/04	PCE	51	11	8	19	-1	16	5	2	0	0	1	4	50	11	8	19	-1	16
2004/05	PCE	34	1	0	1	-1	8	0	0	0	0	1	0	33	1	0	1	-1	8
2005/06	PCE	49	5	5	10	-7	18	0	2	0	0	0	0	49	5	5	10	-7	18
2006/07	PCE	59	6	17	23	2	32	2	5	0	0	1	0	44	5	13	18	5	26
2007/08	PCE	25	3	4	7	-1	18	0	0	0	0	1	0	17	3	4	7	5	14
2008/09	PCE	22	6	15	21	1	12	1	10	0	0	1	3	22	6	15	21	1	12
CELKEM		336	45	61	106	-2	159	12	22	0	0	10	8	290	40	54	94	1	145

BILANCE PROTI SOUPEŘŮM - CELKEM**2008/09**

	Z	G	A	KB	+/-	PIM	PPG	PPA	SHG	SHA	GWG	GWA	Z	G	A	KB	+/-	PIM
ČESKÉ BUDĚJOVICE	23	5	6	11	-1	10	2	1	0	0	3	0	2	0	1	1	1	4
HAVÍŘOV	5	1	0	1	2	0	0	0	0	0	1	0	-	-	-	-	-	-
JIHLAVA	2	0	0	0	-1	0	0	0	0	0	0	0	-	-	-	-	-	-
KARLOVY VARY	22	1	5	6	3	10	0	1	0	0	0	0	2	0	1	1	0	0
KLADNO	19	2	4	6	1	6	0	2	0	0	0	0	2	1	0	1	0	0
LIBEREC	22	2	3	5	-3	8	0	3	0	0	1	2	2	0	3	3	0	0
LITVÍNOV	23	4	3	7	-2	10	2	1	0	0	1	0	1	1	0	1	-1	0
MLADÁ BOLESLAV	2	1	3	4	2	0	0	2	0	0	0	1	2	1	3	4	2	0
PARDOBICE	0	0	0	0	0	0	0	0	0	0	0	0	0	0	0	0	0	0
PLZEŇ	22	2	4	6	1	6	2	2	0	0	1	1	1	0	3	3	1	0
SLAVIA PRAHA	31	6	6	12	-5	22	3	3	0	0	0	0	2	0	1	1	-1	4
SPARTA PRAHA	26	6	7	13	-2	12	1	1	0	0	0	2	2	1	1	2	0	4
TŘINEC	29	5	5	10	4	16	1	1	0	0	1	0	2	2	0	2	0	0
ÚSTÍ NAD LABEM	5	0	1	1	0	2	0	0	0	0	0	0	-	-	-	-	-	-
VÍTKOVICE	26	2	2	4	1	37	0	0	0	0	1	0	1	0	0	0	0	0
VSETÍN	20	3	4	7	4	6	0	1	0	0	0	1	-	-	-	-	-	-
ZLÍN	28	0	6	6	-4	4	0	3	0	0	0	1	1	0	2	2	1	0
ZNOJMO	31	5	2	7	-2	10	1	1	0	0	1	0	2	0	0	0	-2	0

JAN KOLÁŘ II.

21 let # 27 OBRÁNCE

NAROZEN: Pardubice, CZE

VÝŠKA (cm): 190

DATUM: 22.11.1986

VÁHA (kg): 90

DRŽENÍ HOLE: L

CELKEM**JINÁ KLUBOVÁ PŘÍSLUŠNOST:**

2005/06 a 2007/08 Hradec Králové (1.liga), 2005/06 Jindřichův Hradec (1.liga), 2006/07 Havlíčkův Brod (1.liga), 2008/09 Chrudim (1.liga)

	LIGA	PCE
SEZÓNY	3	3
ZÁPASY	48	48
GÓLY	0	0
ASISTENCE	2	2
KANAD.BODY	2	2

LIGOVÁ STATISTIKA - CELÁ SEZÓNA**JEN ZÁKLADNÍ ČÁST**

	Z	G	A	KB	+/-	PIM	PPG	PPA	SHG	SHA	GWG	GWA	Z	G	A	KB	+/-	PIM
2006/07	PCE	1	0	0	0	0	0	0	0	0	0	0	1	0	0	0	0	0
2007/08	PCE	46	0	2	2	-12	26	0	1	0	0	0	43	0	1	1	-10	22
2008/09	PCE	1	0	0	0	0	0	0	0	0	0	0	1	0	0	0	0	0
CELKEM		48	0	2	2	-12	26	0	1	0	0	0	45	0	1	1	-10	22

BILANCE PROTI SOUPEŘŮM - CELKEM**2008/09**

	Z	G	A	KB	+/-	PIM	PPG	PPA	SHG	SHA	GWG	GWA	Z	G	A	KB	+/-	PIM
ČESKÉ BUDĚJOVICE	3	0	1	1	1	0	0	0	0	0	0	0	0	0	0	0	0	0
KARLOVY VARY	4	0	0	0	-1	4	0	0	0	0	0	0	0	0	0	0	0	0
KLADNO	3	0	0	0	-2	4	0	0	0	0	0	0	0	0	0	0	0	0
LIBEREC	4	0	0	0	-3	4	0	0	0	0	0	0	0	0	0	0	0	0
LITVÍNOV	4	0	0	0	0	2	0	0	0	0	0	0	0	0	0	0	0	0
MLADÁ BOESLAV	0	0	0	0	0	0	0	0	0	0	0	0	0	0	0	0	0	0
PARDOBICE	0	0	0	0	0	0	0	0	0	0	0	0	0	0	0	0	0	0
PLZEŇ	3	0	0	0	0	0	0	0	0	0	0	0	1	0	0	0	0	0
SLAVIA PRAHA	3	0	0	0	0	0	0	0	0	0	0	0	0	0	0	0	0	0
SPARTA PRAHA	4	0	0	0	-1	0	0	0	0	0	0	0	0	0	0	0	0	0
TŘINEC	3	0	0	0	1	2	0	0	0	0	0	0	0	0	0	0	0	0
ÚSTÍ NAD LABEM	5	0	0	0	0	8	0	0	0	0	0	0	-	-	-	-	-	-
VÍTKOVICE	5	0	0	0	-2	2	0	0	0	0	0	0	0	0	0	0	0	0
ZLÍN	4	0	1	1	-5	0	0	1	0	0	0	1	0	0	0	0	0	0
ZNOJMO	3	0	0	0	0	0	0	0	0	0	0	0	0	0	0	0	0	0

JAROSLAV KOMA

23 let # 55 OBRÁNCE

NAROZEN: Prešov, SVK

VÝŠKA (cm): 178

DATUM: 19.1.1985

VÁHA (kg): 70

DRŽENÍ HOLE: P

JINÁ KLUBOVÁ PŘÍSLUŠNOST:

2003/04 až 2004/05 Prešov (Slovensko), 2006/07 Hradec Králové (1.liga), 2008/09 Vrchlabí (1.liga)

	CELKEM	
	LIGA	PCE
SEZÓNY	3	3
ZÁPASY	96	73
GÓLY	5	4
ASISTENCE	8	3
KANAD.BODY	13	7

LIGOVÁ STATISTIKA - CELÁ SEZÓNA**JEN ZÁKLADNÍ ČÁST**

	Z	G	A	KB	+/-	PIM	PPG	PPA	SHG	SHA	GWG	GWA	Z	G	A	KB	+/-	PIM
2006/07 PCE	36	0	2	2	0	24	0	1	0	0	0	0	29	0	1	1	2	20
2007/08 LIT	23	1	5	6	-5	30	1	2	0	0	0	1	23	1	5	6	-5	30
PCE	31	4	1	5	-3	28	2	1	0	0	1	0	19	1	0	1	-1	6
2008/09 PCE	6	0	0	0	0	0	0	0	0	0	0	0	6	0	0	0	0	0
CELKEM	96	5	8	13	-8	82	3	4	0	0	1	1	77	2	6	8	-4	56

BILANCE PROTI SOUPEŘŮM - CELKEM**2008/09**

	Z	G	A	KB	+/-	PIM	PPG	PPA	SHG	SHA	GWG	GWA	Z	G	A	KB	+/-	PIM
ČESKÉ BUDĚJOVICE	6	0	1	1	2	10	0	0	0	0	0	0	0	0	0	0	0	0
KARLOVY VARY	6	0	2	2	-2	10	0	0	0	0	0	1	0	0	0	0	0	0
KLADNO	7	0	0	0	1	2	0	0	0	0	0	0	1	0	0	0	-1	0
LIBEREC	7	0	0	0	1	2	0	0	0	0	0	0	1	0	0	0	1	0
LITVÍNŮV	3	0	0	0	-4	0	0	0	0	0	0	0	0	0	0	0	0	0
MLADÁ BOLESLAV	2	0	0	0	0	0	0	0	0	0	0	0	2	0	0	0	0	0
PARDOBICE	2	0	0	0	0	0	0	0	0	0	0	0	0	0	0	0	0	0
PLZEŇ	5	0	0	0	-2	8	0	0	0	0	0	0	0	0	0	0	0	0
SLAVIA PRAHA	5	0	0	0	-1	0	0	0	0	0	0	0	1	0	0	0	0	0
SPARTA PRAHA	11	1	2	3	-1	10	1	1	0	0	0	0	0	0	0	0	0	0
TŘINEC	6	0	1	1	0	4	0	1	0	0	0	0	0	0	0	0	0	0
ÚSTÍ NAD LABEM	8	0	0	0	0	12	0	0	0	0	0	0	-	-	-	-	-	-
VÍTKOVICE	10	1	2	3	-4	10	1	2	0	0	1	0	1	0	0	0	0	0
VSETÍN	2	0	0	0	2	0	0	0	0	0	0	0	-	-	-	-	-	-
ZLÍN	9	2	0	2	1	12	0	0	0	0	0	0	0	0	0	0	0	0
ZNOJMO	7	1	0	1	-1	2	1	0	0	0	0	0	0	0	0	0	0	0

PETR KOUKAL

26 let

42

ÚTOČNÍK

NAROZEN: Žďár n.S., CZE**VÝŠKA (cm):** 177**DATUM:** 16.8.1982**VÁHA (kg):** 80**DRŽENÍ HOLE:** L**JINÁ KLUBOVÁ PŘÍSLUŠNOST:**

2001/02 až 2003/04 Hradec Králové (1.liga), 2005/06 Plzeň (extraliga)

CELKEM

	LIGA	PCE
SEZÓNY	8	8
ZÁPASY	397	388
GÓLY	48	47
ASISTENCE	81	77
KANAD.BODY	129	124

LIGOVÁ STATISTIKA - CELÁ SEZÓNA**JEN ZÁKLADNÍ ČÁST**

	Z	G	A	KB	+/-	PIM	PPG	PPA	SHG	SHA	GWG	GWA	Z	G	A	KB	+/-	PIM
2001/02	PCE	11	2	1	3	0	0	0	0	0	1	0	10	2	1	3	0	0
2002/03	PCE	67	9	9	18	13	14	1	2	0	1	2	50	5	6	11	6	14
2003/04	PCE	51	3	12	15	-3	22	1	6	0	1	2	46	2	12	14	-3	20
2004/05	PCE	65	6	11	17	14	36	0	0	1	1	3	49	4	6	10	6	30
2005/06	PCE	43	2	10	12	-8	38	1	1	0	0	3	43	2	10	12	-8	38
	PLZ	9	1	4	5	-3	2	1	1	0	0	1	9	1	4	5	-3	2
2006/07	PCE	69	10	10	20	9	62	3	3	0	1	2	52	7	10	17	11	48
2007/08	PCE	60	9	14	23	2	54	2	5	1	0	2	50	6	12	18	0	34
2008/09	PCE	22	6	10	16	2	12	4	7	0	3	2	22	6	10	16	2	12
CELKEM		397	48	81	129	26	240	13	25	1	1	9	331	35	71	106	11	198

BILANCE PROTI SOUPEŘŮM - CELKEM**2008/09**

	Z	G	A	KB	+/-	PIM	PPG	PPA	SHG	SHA	GWG	GWA	Z	G	A	KB	+/-	PIM
ČESKÉ BUDĚJOVICE	27	1	4	5	0	20	1	0	0	0	0	1	2	0	0	0	1	0
HAVÍŘOV	7	3	1	4	2	4	0	0	0	0	1	0	-	-	-	-	-	-
JIHLAVA	4	1	1	2	1	0	0	0	0	0	0	0	-	-	-	-	-	-
KARLOVY VARY	27	1	3	4	0	10	1	1	0	0	0	0	2	0	1	1	0	0
KLADNO	29	3	5	8	4	10	0	2	0	0	0	1	2	0	0	0	0	4
LIBEREC	29	3	6	9	-5	26	2	2	0	0	1	3	2	2	1	3	0	2
LITVÍNOV	24	0	9	9	-3	12	0	3	0	0	0	3	1	0	1	1	-1	0
MLADÁ BOESLAV	2	2	1	3	2	0	1	0	0	0	1	0	2	2	1	3	2	0
PARĎUBICE	1	0	0	0	0	0	0	0	0	0	0	0	0	0	0	0	0	0
PLZEŇ	28	4	7	11	2	20	0	3	1	0	0	2	1	1	2	3	1	4
SLAVIA PRAHA	34	1	7	8	-3	26	0	5	0	0	0	0	2	0	2	2	-1	0
SPARTA PRAHA	31	2	6	8	-3	16	1	2	0	0	0	1	2	0	1	1	0	0
TŘINEC	32	6	4	10	8	4	2	0	0	0	1	2	2	1	0	1	0	2
ÚSTÍ NAD LABEM	7	3	2	5	3	2	0	2	0	0	0	0	-	-	-	-	-	-
VÍTKOVICE	29	5	4	9	-3	24	2	1	0	0	1	1	1	0	0	0	0	0
VSETÍN	19	4	6	10	8	18	2	1	0	0	2	1	-	-	-	-	-	-
ZLÍN	32	7	9	16	5	20	1	2	0	0	2	2	1	0	1	1	1	0
ZNOJMO	35	2	6	8	8	28	0	1	0	1	0	0	2	0	0	0	-1	0

JAKUB NAKLÁDAL

20 let # 87 OBRÁNCE

NAROZEN: Hrad.Králové, CZE VÝŠKA (cm): 187

DATUM: 30.12.1987 VÁHA (kg): 83

DRŽENÍ HOLE: L

JINÁ KLUBOVÁ PŘÍSLUŠNOST:

2006/07 Beroun (1.liga), 2007/08 Vrchlabí (1.liga)

CELKEM

	LIGA	PCE
SEZÓNY	3	3
ZÁPASY	35	35
GÓLY	3	3
ASISTENCE	6	6
KANAD.BODY	9	9

LIGOVÁ STATISTIKA - CELÁ SEZÓNA**JEN ZÁKLADNÍ ČÁST**

	Z	G	A	KB	+/-	PIM	PPG	PPA	SHG	SHA	GWG	GWA	Z	G	A	KB	+/-	PIM
2006/07 PCE	1	0	0	0	0	0	0	0	0	0	0	0	1	0	0	0	0	0
2007/08 PCE	14	1	2	3	2	20	0	2	0	0	0	0	14	1	2	3	2	20
2008/09 PCE	20	2	4	6	0	10	1	3	0	0	0	1	20	2	4	6	0	10
CELKEM	35	3	6	9	2	30	1	5	0	0	0	1	35	3	6	9	2	30

BILANCE PROTI SOUPEŘŮM - CELKEM**2008/09**

	Z	G	A	KB	+/-	PIM	PPG	PPA	SHG	SHA	GWG	GWA	Z	G	A	KB	+/-	PIM
ČESKÉ BUDĚJOVICE	3	0	0	0	1	2	0	0	0	0	0	0	2	0	0	0	1	2
KARLOVY VARY	3	0	0	0	2	2	0	0	0	0	0	0	2	0	0	0	0	0
KLADNO	3	0	0	0	0	2	0	0	0	0	0	0	2	0	0	0	-1	0
LIBEREC	4	1	1	2	0	2	0	1	0	0	0	1	2	1	1	2	1	0
LITVÍNŮV	2	0	0	0	1	0	0	0	0	0	0	0	1	0	0	0	0	0
MLADÁ BOLESLAV	1	1	0	1	0	2	1	0	0	0	0	0	1	1	0	1	0	2
PARDOBICE	0	0	0	0	0	0	0	0	0	0	0	0	0	0	0	0	0	0
PLZEŇ	3	0	0	0	-1	4	0	0	0	0	0	0	1	0	0	0	0	0
SLAVIA PRAHA	3	1	0	1	-1	0	0	0	0	0	0	0	2	0	0	0	-1	0
SPARTA PRAHA	3	0	2	2	0	0	0	1	0	0	0	0	2	0	2	2	1	0
TŘINEC	3	0	1	1	0	6	0	1	0	0	0	0	2	0	1	1	0	6
VÍTKOVICE	1	0	2	2	1	6	0	2	0	0	0	0	0	0	0	0	0	0
ZLÍN	3	0	0	0	1	4	0	0	0	0	0	0	1	0	0	0	1	0
ZNOJMO	3	0	0	0	-2	0	0	0	0	0	0	0	2	0	0	0	-2	0

ZDENĚK ONDŘEJ

28 let

73

ÚTOČNÍK

NAROZEN: Jindř.Hradec, CZE VÝŠKA (cm): 180

DATUM: 2.8.1980 VÁHA (kg): 95

DRŽENÍ HOLE: L

JINÁ KLUBOVÁ PŘÍSLUŠNOST:

2000/01 až 2001/02 Long Beach Ice Dogs (WCHL), 2001/02 Idaho Steelheads (WCHL), 2001/02 Anchorage Aces (WCHL), 2002/03 až 2003/04 České Budějovice (extraliga), 2004/05 až 2005/06 Znojmo (extraliga), 2004/05 Mladá Boleslav (1.liga)

CELKEM

	LIGA	PCE
SEZÓNY	7	3
ZÁPASY	342	145
GÓLY	54	23
ASISTENCE	45	11
KANAD.BODY	99	34

LIGOVÁ STATISTIKA - CELÁ SEZÓNA**JEN ZÁKLADNÍ ČÁST**

	Z	G	A	KB	+/-	PIM	PPG	PPA	SHG	SHA	GWG	GWA	Z	G	A	KB	+/-	PIM
2002/03	CEB	53	8	8	16	-3	81	0	0	0	2	1	50	8	8	16	0	81
2003/04	CEB	50	9	12	21	-1	66	4	0	0	0	2	50	9	12	21	-1	66
2004/05	ZNO	35	0	2	2	-7	10	0	0	0	0	0	35	0	2	2	-7	10
2005/06	ZNO	59	14	12	26	-3	64	5	2	1	0	3	49	11	12	23	2	60
2006/07	PCE	70	15	6	21	-7	80	5	1	0	1	2	52	10	3	13	-6	60
2007/08	PCE	54	7	5	12	-20	56	5	2	0	0	1	44	4	3	7	-17	46
2008/09	PCE	21	1	0	1	-6	16	0	0	0	0	0	21	1	0	1	-6	16
CELKEM		342	54	45	99	-47	373	19	5	1	1	8	301	43	40	83	-35	339

BILANCE PROTI SOUPEŘŮM - CELKEM**2008/09**

	Z	G	A	KB	+/-	PIM	PPG	PPA	SHG	SHA	GWG	GWA	Z	G	A	KB	+/-	PIM
ČESKÉ BUDĚJOVICE	19	3	3	6	-5	22	1	0	0	1	0	1	2	0	0	0	-1	2
HAVÍŘOV	4	2	2	4	4	8	0	0	0	0	1	0	-	-	-	-	-	-
JIHLAVA	3	0	0	0	1	0	0	0	0	0	0	0	-	-	-	-	-	-
KARLOVY VARY	24	3	6	9	1	24	2	0	0	0	0	2	2	0	0	0	-1	0
KLADNO	19	1	3	4	-6	28	1	0	0	0	0	2	2	0	0	0	-2	4
LIBEREC	23	4	4	8	-6	32	2	0	0	0	0	0	2	0	0	0	2	6
LITVÍNŮV	24	4	1	5	-3	20	1	0	0	0	0	1	1	0	0	0	0	2
MLADÁ BOLESLAV	2	0	0	0	-1	0	0	0	0	0	0	0	2	0	0	0	-1	0
PARDOBICE	15	2	1	3	-3	12	0	1	0	0	2	0	0	0	0	0	0	0
PLZEŇ	21	1	3	4	-5	28	0	0	0	0	0	1	0	0	0	0	0	0
SLAVIA PRAHA	24	3	0	3	-9	22	1	0	0	0	0	0	2	0	0	0	-2	0
SPARTA PRAHA	37	7	1	8	-10	28	2	1	0	0	1	1	2	1	0	1	1	0
TŘINEC	22	5	5	10	-2	26	4	2	0	0	1	1	2	0	0	0	0	2
ÚSTÍ NAD LABEM	8	2	0	2	-1	10	1	0	0	0	0	0	-	-	-	-	-	-
VÍTKOVICE	34	7	3	10	-13	22	3	1	0	0	1	0	1	0	0	0	0	0
VSETÍN	16	4	4	8	6	20	1	0	0	0	1	1	-	-	-	-	-	-
ZLÍN	22	2	3	5	-2	20	0	0	1	0	1	1	1	0	0	0	-1	0
ZNOJMO	25	4	6	10	7	51	0	0	0	0	0	1	2	0	0	0	-1	0

ALEŠ PÍŠA

31 let # 24 OBRÁNCE

NAROZEN: Pardubice, CZE

VÝŠKA (cm): 183

DATUM: 2.1.1977

VÁHA (kg): 90

DRŽENÍ HOLE: P

CELKEM**JINÁ KLUBOVÁ PŘÍSLUŠNOST:**

2001/02 až 2002/03 Edmonton Oilers (NHL), 2001/02 až 2002/03 Hamilton Bulldogs (AHL), 2002/03 N.Y.Rangers (NHL), 2003/04 až 2004/05 Čerepovec (Rusko), 2005/06 Chimik Moskevská oblast (Rusko), 2007/08 Nižnyj Novgorod (Rusko)

	LIGA	PCE
SEZÓNY	11	11
ZÁPASY	413	413
GÓLY	42	42
ASISTENCE	82	82
KANAD.BODY	124	124

LIGOVÁ STATISTIKA - CELÁ SEZÓNA**JEN ZÁKLADNÍ ČÁST**

	Z	G	A	KB	+/-	PIM	PPG	PPA	SHG	SHA	GWG	GWA	Z	G	A	KB	+/-	PIM
1993/94	PCE	2	0	1	1	-1	0	-	-	-	-	-	2	0	1	1	-1	0
1994/95	PCE	24	0	0	0	-10	18	-	-	-	-	-	24	0	0	0	-10	18
1995/96	PCE	33	0	4	4	-10	82	-	-	-	-	-	33	0	4	4	-10	82
1996/97	PCE	47	4	4	8	-9	76	-	-	-	-	-	41	4	2	6	-6	70
1997/98	PCE	53	4	9	13	-7	111	-	-	-	-	-	50	4	9	13	3	107
1998/99	PCE	51	7	13	20	4	74	-	-	-	-	-	48	7	12	19	4	74
1999/00	PCE	52	5	11	16	-3	78	1	3	1	2	1	51	5	11	16	-2	74
2000/01	PCE	54	12	15	27	26	104	4	3	1	1	1	47	10	13	23	22	75
2006/07	PCE	44	6	11	17	12	180	4	6	1	1	0	30	5	6	11	10	122
2007/08	PCE	31	0	8	8	0	81	0	6	0	0	0	31	0	8	8	0	81
2008/09	PCE	22	4	6	10	3	20	3	4	0	0	2	22	4	6	10	3	20
CELKEM		413	42	82	124	5	824	12	22	3	4	4	379	39	72	111	13	723

BILANCE PROTI SOUPEŘŮM - CELKEM**2008/09**

	Z	G	A	KB	+/-	PIM	PPG	PPA	SHG	SHA	GWG	GWA	Z	G	A	KB	+/-	PIM
ČESKÉ BUDĚJOVICE	20	2	7	9	4	48	2	1	0	1	0	1	2	0	0	0	-1	2
HAVÍŘOV	8	1	1	2	7	14	1	0	0	1	0	0	-	-	-	-	-	-
JIHLAVA	0	0	0	0	0	0	0	0	0	0	0	0	-	-	-	-	-	-
KARLOVY VARY	14	2	3	5	4	53	0	2	0	0	0	0	2	0	1	1	1	0
KLADNO	15	3	4	7	5	18	2	1	1	0	0	0	2	1	0	1	-1	0
LIBEREC	7	0	1	1	5	8	0	0	0	0	0	0	2	0	0	0	2	2
LITVÍNŮV	13	1	2	3	-1	20	0	2	0	0	0	0	1	0	1	1	0	0
MLADÁ BOLESLAV	2	0	1	1	0	0	0	0	0	0	0	0	2	0	1	1	0	0
PARDUBICE	0	0	0	0	0	0	0	0	0	0	0	0	0	0	0	0	0	0
PLZEŇ	13	1	1	2	-1	41	0	1	1	0	1	0	1	0	0	0	2	0
SLAVIA PRAHA	16	3	3	6	0	16	2	2	0	0	0	0	2	0	0	0	1	6
SPARTA PRAHA	15	2	6	8	8	12	0	2	1	0	1	0	2	1	1	2	0	0
TŘINEC	13	1	3	4	1	47	0	3	0	0	0	0	2	0	1	1	-1	4
ÚSTÍ NAD LABEM	2	0	1	1	2	2	0	1	0	0	0	0	-	-	-	-	-	-
VÍTKOVICE	20	3	6	9	11	55	1	1	0	0	0	0	1	0	0	0	-1	0
VSETÍN	8	2	1	3	-5	10	0	1	0	0	1	0	-	-	-	-	-	-
ZLÍN	14	2	3	5	-7	69	1	1	0	1	0	0	1	0	0	0	0	0
ZNOJMO	23	4	8	12	5	50	3	4	0	1	1	2	2	2	1	3	1	6

tato statistika obsahuje sezóny 99/00 až 08/09

LIBOR PIVKO

28 let # 19 ÚTOČNÍK

NAROZEN: Nový Jičín, CZE VÝŠKA (cm): 191
DATUM: 29.3.1980 VÁHA (kg): 94

DRŽENÍ HOLE: L

JINÁ KLUBOVÁ PŘÍSLUŠNOST:

1998/99 Opava (extraliga), 1999/00 až 2000/01 Havířov (extraliga), 1999/00 Ytong Brno (1.liga), 2001/02 až 2002/03 Zlín (extraliga), 2003/04 Nashville Predators (NHL), 2003/04 až 2005/06 Milwaukee Admirals (AHL)

	LIGA	CELKEM
SEZÓNY	8	3
ZÁPASY	305	108
GÓLY	71	27
ASISTENCE	83	24
KANAD.BODY	154	51

LIGOVÁ STATISTIKA - CELÁ SEZÓNA**JEN ZÁKLADNÍ ČÁST**

	Z	G	A	KB	+/-	PIM	PPG	PPA	SHG	SHA	GWG	GWA	Z	G	A	KB	+/-	PIM
1998/99 OPA	5	0	1	1	-	0	-	-	-	-	-	-	5	0	1	1	-	0
1999/00 HAV	40	11	11	22	-9	41	2	4	0	2	1	2	40	11	11	22	-9	41
2000/01 HAV	45	7	12	19	-6	58	2	3	0	0	1	1	45	7	12	19	-6	58
2001/02 ZLN	55	13	23	36	13	44	2	2	0	0	5	3	46	8	20	28	9	36
2002/03 ZLN	52	13	12	25	4	60	5	4	0	0	3	3	52	13	12	25	4	60
2006/07 PCE	53	12	6	18	16	97	3	0	1	0	2	2	35	9	5	14	11	38
2007/08 PCE	33	8	8	16	-1	28	4	3	0	0	2	2	28	7	7	14	-2	28
2008/09 PCE	22	7	10	17	6	20	1	3	1	0	2	0	22	7	10	17	6	20
CELKEM	305	71	83	154	23	348	19	19	2	2	16	13	273	62	78	140	13	281

BILANCE PROTI SOUPEŘŮM - CELKEM**2008/09**

	Z	G	A	KB	+/-	PIM	PPG	PPA	SHG	SHA	GWG	GWA	Z	G	A	KB	+/-	PIM
ČESKÉ BUDĚJOVICE	28	5	4	9	-6	49	3	0	0	0	0	0	2	0	0	0	-2	2
HAVÍŘOV	7	5	4	9	7	10	2	1	0	0	2	0	-	-	-	-	-	-
JIHLAVA	0	0	0	0	0	0	0	0	0	0	0	0	-	-	-	-	-	-
KARLOVY VARY	23	6	10	16	11	20	2	3	0	1	2	2	2	1	2	3	1	2
KLADNO	18	3	4	7	-3	16	0	2	0	0	0	3	2	0	0	0	-1	2
LIBEREC	10	5	3	8	0	18	2	2	1	0	1	0	2	1	1	2	0	2
LITVÍNOV	20	5	7	12	7	22	1	2	0	0	3	2	1	0	1	1	2	4
MLADÁ BOLESLAV	2	1	0	1	1	4	0	0	0	0	0	0	2	1	0	1	1	4
PARDOBICE	15	1	1	2	-6	24	0	0	0	0	0	0	0	0	0	0	0	0
PLZEŇ	17	4	3	7	4	22	0	1	0	0	1	0	1	1	2	3	3	0
SLAVIA PRAHA	22	3	5	8	-9	12	0	0	0	0	0	0	2	1	0	1	1	0
SPARTA PRAHA	30	5	9	14	0	28	2	1	1	0	0	2	2	0	2	2	1	2
TŘINEC	21	6	7	13	-1	12	2	1	0	0	1	1	2	1	0	1	-2	0
ÚSTÍ NAD LABEM	2	0	0	0	2	0	0	0	0	0	0	0	-	-	-	-	-	-
VÍTKOVICE	25	6	5	11	-2	24	0	0	0	0	3	0	1	0	0	0	0	0
VSETÍN	16	2	4	6	5	16	0	1	0	0	0	1	-	-	-	-	-	-
ZLÍN	11	6	3	9	1	8	3	1	0	0	1	0	1	1	0	1	1	0
ZNOJMO	33	8	13	21	12	63	2	4	0	1	2	2	2	0	2	2	1	2

tato statistika obsahuje sezóny 99/00 až 08/09

PETER PUCHER

34 let

33

ÚTOČNÍK

NAROZEN: Prešov, SVK

VÝŠKA (cm): 185

DATUM: 12.8.1974

VÁHA (kg): 105

DRŽENÍ HOLE: L

CELKEM**JINÁ KLUBOVÁ PŘÍSLUŠNOST:**

1993/94 až 1994/95 a 1996/97 Prešov (Slovensko), 1995/96 Poprad (Slovensko), 1996/97 až 1998/99 Košice (Slovensko), 1999/00 až 2006/07 Znojmo (extraliga)

	LIGA	PCE
SEZÓNY	10	3
ZÁPASY	529	102
GÓLY	146	17
ASISTENCE	277	41
KANAD.BODY	423	58

LIGOVÁ STATISTIKA - CELÁ SEZÓNA**JEN ZÁKLADNÍ ČÁST**

	Z	G	A	KB	+/-	PIM	PPG	PPA	SHG	SHA	GWG	GWA	Z	G	A	KB	+/-	PIM	
1999/00	ZNO	52	17	17	34	-2	24	4	5	1	1	2	1	52	17	17	34	-2	24
2000/01	ZNO	59	22	35	57	11	38	9	9	2	1	4	6	52	22	34	56	12	32
2001/02	ZNO	56	20	42	62	10	12	8	13	1	1	3	10	49	16	38	54	14	10
2002/03	ZNO	58	14	30	44	1	32	4	10	1	1	2	7	52	13	27	40	3	30
2003/04	ZNO	59	15	46	61	13	18	6	13	1	0	1	8	52	13	42	55	11	18
2004/05	ZNO	52	16	29	45	-9	18	0	10	3	2	2	5	52	16	29	45	-9	18
2005/06	ZNO	61	20	27	47	7	22	8	12	0	0	2	5	50	18	24	42	10	20
2006/07	ZNO	30	5	10	15	-15	24	2	6	1	0	0	1	30	5	10	15	-15	24
	PCE	35	4	18	22	6	12	2	9	0	1	1	6	17	3	12	15	6	8
2007/08	PCE	48	6	14	20	-5	22	0	10	0	0	1	2	48	6	14	20	-5	22
2008/09	PCE	19	7	9	16	3	8	2	7	0	0	0	2	19	7	9	16	3	8
CELKEM		529	146	277	423	20	230	45	104	10	7	18	53	473	136	256	392	28	214

BILANCE PROTI SOUPEŘŮM - CELKEM**2008/09**

	Z	G	A	KB	+/-	PIM	PPG	PPA	SHG	SHA	GWG	GWA	Z	G	A	KB	+/-	PIM
ČESKÉ BUDĚJOVICE	39	12	20	32	6	16	7	11	1	1	0	4	2	0	0	0	-1	0
HAVÍŘOV	16	6	11	17	2	6	2	3	0	0	1	4	-	-	-	-	-	-
JIHLAVA	4	0	6	6	1	4	0	2	0	1	0	2	-	-	-	-	-	-
KARLOVY VARY	36	10	19	29	-1	16	0	10	0	0	1	3	1	0	1	1	1	0
KLADNO	32	12	15	27	6	14	1	6	0	0	2	2	2	1	1	2	-1	2
LIBEREC	23	7	13	20	-1	6	1	5	1	0	1	3	1	2	0	2	1	0
LITVÍNŮV	37	11	22	33	7	8	4	4	1	2	5	3	1	0	1	1	1	0
MLADÁ BOLESLAV	2	1	1	2	1	0	0	0	0	0	0	0	2	1	1	2	1	0
PARDOBICE	35	6	17	23	-12	8	0	7	2	1	0	3	0	0	0	0	0	0
PLZEŇ	37	8	26	34	6	18	1	7	2	0	0	6	1	0	1	1	0	2
SLAVIA PRAHA	50	14	20	34	-2	32	6	9	1	0	1	2	1	0	0	0	0	0
SPARTA PRAHA	49	6	27	33	-4	18	0	13	0	0	2	1	2	0	0	0	1	0
TŘINEC	37	15	26	41	6	16	5	9	1	0	1	4	2	2	1	3	0	2
ÚSTÍ NAD LABEM	3	0	1	1	-2	4	0	1	0	0	0	0	-	-	-	-	-	-
VÍTKOVICE	41	9	16	25	2	18	2	7	0	0	1	1	1	0	1	1	-1	2
VSETÍN	30	12	12	24	-2	10	5	4	0	1	1	7	-	-	-	-	-	-
ZLÍN	43	16	17	33	2	32	11	3	1	0	2	5	1	0	0	0	0	0
ZNOJMO	15	1	8	9	5	4	0	3	0	1	0	3	2	1	2	3	1	0

LUKÁŠ RADIL

18 let

69

ÚTOČNÍK

NAROZEN: Pardubice, CZE**VÝŠKA (cm):** 188**DATUM:** 5.8.1990**VÁHA (kg):** 75**DRŽENÍ HOLE:** L**JINÁ KLUBOVÁ PŘÍSLUŠNOST:**

-

CELKEM

	LIGA	PCE
SEZÓNY	2	2
ZÁPASY	17	17
GÓLY	0	0
ASISTENCE	2	2
KANAD.BODY	2	2

LIGOVÁ STATISTIKA - CELÁ SEZÓNA**JEN ZÁKLADNÍ ČÁST**

	Z	G	A	KB	+/-	PIM	PPG	PPA	SHG	SHA	GWG	GWA	Z	G	A	KB	+/-	PIM	
2007/08	PCE	6	0	1	1	-2	0	0	0	0	0	0	0	0	0	0	0	0	0
2008/09	PCE	11	0	1	1	-2	0	0	0	0	0	0	11	0	1	1	-2	0	
CELKEM		17	0	2	2	-4	0	0	0	0	0	0	11	0	1	1	-2	0	

BILANCE PROTI SOUPEŘŮM - CELKEM**2008/09**

	Z	G	A	KB	+/-	PIM	PPG	PPA	SHG	SHA	GWG	GWA	Z	G	A	KB	+/-	PIM
ČESKÉ BUDĚJOVICE	1	0	0	0	0	0	0	0	0	0	0	0	1	0	0	0	0	0
KARLOVY VARY	2	0	0	0	0	0	0	0	0	0	0	0	2	0	0	0	0	0
KLADNO	1	0	0	0	-1	0	0	0	0	0	0	0	1	0	0	0	-1	0
LIBEREC	2	0	1	1	0	0	0	0	0	0	0	0	2	0	1	1	0	0
LITVÍNOV	1	0	0	0	0	0	0	0	0	0	0	0	1	0	0	0	0	0
MLADÁ BOESLAV	0	0	0	0	0	0	0	0	0	0	0	0	0	0	0	0	0	0
PARDUBICE	0	0	0	0	0	0	0	0	0	0	0	0	0	0	0	0	0	0
PLZEŇ	0	0	0	0	0	0	0	0	0	0	0	0	0	0	0	0	0	0
SLAVIA PRAHA	2	0	0	0	0	0	0	0	0	0	0	0	2	0	0	0	0	0
SPARTA PRAHA	0	0	0	0	0	0	0	0	0	0	0	0	0	0	0	0	0	0
TŘINEC	1	0	0	0	0	0	0	0	0	0	0	0	1	0	0	0	0	0
ÚSTÍ NAD LABEM	2	0	1	1	0	0	0	0	0	0	0	0	-	-	-	-	-	-
VÍTKOVICE	2	0	0	0	-1	0	0	0	0	0	0	0	0	0	0	0	0	0
ZLÍN	3	0	0	0	-2	0	0	0	0	0	0	0	1	0	0	0	-1	0
ZNOJMO	0	0	0	0	0	0	0	0	0	0	0	0	0	0	0	0	0	0

DANIEL RÁKOS

21 let

61

ÚTOČNÍK

NAROZEN: Pardubice, CZE

VÝŠKA (cm): 180

DATUM: 25.5.1987

VÁHA (kg): 72

DRŽENÍ HOLE: L

JINÁ KLUBOVÁ PŘÍSLUŠNOST:

2005/06 až 2006/07 Swift Current Broncos (WHL), 2007/08 Šumperk (1.liga), 2008/09 Hradec Králové (1.liga)

	LIGA	CELKEM
SEZÓNY	2	2
ZÁPASY	40	40
GÓLY	3	3
ASISTENCE	0	0
KANAD.BODY	3	3

LIGOVÁ STATISTIKA - CELÁ SEZÓNA**JEN ZÁKLADNÍ ČÁST**

	Z	G	A	KB	+/-	PIM	PPG	PPA	SHG	SHA	GWG	GWA	Z	G	A	KB	+/-	PIM
2007/08	PCE	25	1	0	1	-6	39	1	0	0	0	0	16	1	0	1	0	27
2008/09	PCE	15	2	0	2	-2	6	0	0	0	0	0	15	2	0	2	-2	6
CELKEM		40	3	0	3	-8	45	1	0	0	0	0	31	3	0	3	-2	33

BILANCE PROTI SOUPEŘŮM - CELKEM**2008/09**

	Z	G	A	KB	+/-	PIM	PPG	PPA	SHG	SHA	GWG	GWA	Z	G	A	KB	+/-	PIM
ČESKÉ BUDĚJOVICE	2	0	0	0	-1	0	0	0	0	0	0	0	2	0	0	0	-1	0
KARLOVY VARY	1	0	0	0	0	0	0	0	0	0	0	0	0	0	0	0	0	0
KLADNO	1	0	0	0	-1	2	0	0	0	0	0	0	1	0	0	0	-1	2
LIBEREC	4	1	0	1	1	25	0	0	0	0	0	0	2	1	0	1	0	0
LITVÍNŮV	2	0	0	0	0	0	0	0	0	0	0	0	0	0	0	0	0	0
MLADÁ BOESLAV	2	0	0	0	0	0	0	0	0	0	0	0	2	0	0	0	0	0
PARDOBICE	0	0	0	0	0	0	0	0	0	0	0	0	0	0	0	0	0	0
PLZEŇ	2	0	0	0	-1	0	0	0	0	0	0	0	0	0	0	0	0	0
SLAVIA PRAHA	3	0	0	0	0	0	0	0	0	0	0	0	1	0	0	0	0	0
SPARTA PRAHA	4	1	0	1	1	2	0	0	0	0	0	0	2	1	0	1	1	2
TŘINEC	3	0	0	0	0	0	0	0	0	0	0	0	2	0	0	0	0	0
ÚSTÍ NAD LABEM	5	1	0	1	-4	4	1	0	0	0	0	0	-	-	-	-	-	-
VÍTKOVICE	6	0	0	0	-1	4	0	0	0	0	0	0	1	0	0	0	0	0
ZLÍN	3	0	0	0	-1	6	0	0	0	0	0	0	0	0	0	0	0	0
ZNOJMO	2	0	0	0	-1	2	0	0	0	0	0	0	2	0	0	0	-1	2

JAN SEMORÁD

20 let

64

ÚTOČNÍK

NAROZEN: Trutnov, CZE

VÝŠKA (cm): 184

DATUM: 19.3.1988

VÁHA (kg): 82

DRŽENÍ HOLE: L

JINÁ KLUBOVÁ PŘÍSLUŠNOST:

2006/07 Beroun (1.liga), 2007/08 až 2008/09 Chrudim (2.liga a 1.liga)

	LIGA	CELKEM
SEZÓNY	2	2
ZÁPASY	17	17
GÓLY	2	2
ASISTENCE	3	3
KANAD.BODY	5	5

LIGOVÁ STATISTIKA - CELÁ SEZÓNA**JEN ZÁKLADNÍ ČÁST**

	Z	G	A	KB	+/-	PIM	PPG	PPA	SHG	SHA	GWG	GWA	Z	G	A	KB	+/-	PIM
2007/08 PCE	13	2	3	5	1	2	0	0	0	0	1	0	5	0	0	0	-1	2
2008/09 PCE	4	0	0	0	-3	0	0	0	0	0	0	0	4	0	0	0	-3	0
CELKEM	17	2	3	5	-2	2	0	0	0	0	1	0	9	0	0	0	-4	2

BILANCE PROTI SOUPEŘŮM - CELKEM**2008/09**

	Z	G	A	KB	+/-	PIM	PPG	PPA	SHG	SHA	GWG	GWA	Z	G	A	KB	+/-	PIM
ČESKÉ BUDĚJOVICE	1	0	0	0	-1	0	0	0	0	0	0	0	1	0	0	0	-1	0
KARLOVY VARY	0	0	0	0	0	0	0	0	0	0	0	0	0	0	0	0	0	0
KLADNO	0	0	0	0	0	0	0	0	0	0	0	0	0	0	0	0	0	0
LIBEREC	1	0	0	0	0	0	0	0	0	0	0	0	0	0	0	0	0	0
LITVÍNOV	1	0	0	0	0	0	0	0	0	0	0	0	0	0	0	0	0	0
MLADÁ BOESLAV	0	0	0	0	0	0	0	0	0	0	0	0	0	0	0	0	0	0
PARDOBICE	0	0	0	0	0	0	0	0	0	0	0	0	0	0	0	0	0	0
PLZEŇ	0	0	0	0	0	0	0	0	0	0	0	0	0	0	0	0	0	0
SLAVIA PRAHA	0	0	0	0	0	0	0	0	0	0	0	0	0	0	0	0	0	0
SPARTA PRAHA	1	0	0	0	0	0	0	0	0	0	0	0	1	0	0	0	0	0
TŘINEC	2	0	0	0	-1	2	0	0	0	0	0	0	1	0	0	0	-1	0
ÚSTÍ NAD LABEM	3	1	0	1	2	0	0	0	0	0	1	0	-	-	-	-	-	-
VÍTKOVICE	2	1	1	2	-1	0	0	0	0	0	0	0	0	0	0	0	0	0
ZLÍN	5	0	2	2	0	0	0	0	0	0	0	0	0	0	0	0	0	0
ZNOJMO	1	0	0	0	-1	0	0	0	0	0	0	0	1	0	0	0	-1	0

JAN SNOPEK

32 let # 28 OBRÁNCE

NAROZEN: Praha, CZE

VÝŠKA (cm): 193

DATUM: 22.6.1976

VÁHA (kg): 97

DRŽENÍ HOLE: P

CELKEM**JINÁ KLUBOVÁ PŘÍSLUŠNOST:**

1993/94 až 1996/97 Oshawa Generals (OHL), 1997/98 Saint John Flames (AHL), 1997/98 Vasteras (Švédsko), 1998/99 až 1999/00 Karlovy Vary (extraliga), 2000/01 až 2001/02 Slavia Praha (extraliga), 2002/03 až 2003/04 Znojmo (extraliga)

	LIGA	PCE
SEZÓNY	11	5
ZÁPASY	588	270
GÓLY	43	20
ASISTENCE	96	53
KANAD.BODY	139	73

LIGOVÁ STATISTIKA - CELÁ SEZÓNA**JEN ZÁKLADNÍ ČÁST**

	Z	G	A	KB	+/-	PIM	PPG	PPA	SHG	SHA	GWG	GWA	Z	G	A	KB	+/-	PIM
1998/99	KVA	46	0	4	4	-	85	-	-	-	-	-	46	0	4	4	-	85
1999/00	KVA	49	3	9	12	-5	46	1	3	0	0	0	49	3	9	12	-5	46
2000/01	SLA	62	5	8	13	-8	88	3	0	0	0	2	51	5	6	11	-7	82
2001/02	SLA	45	0	5	5	1	74	0	1	0	0	0	36	0	5	5	4	66
2002/03	ZNO	58	9	10	19	-2	122	6	3	1	0	0	52	7	10	17	0	92
2003/04	ZNO	58	6	7	13	-13	142	2	3	0	0	1	51	5	7	12	-9	136
2004/05	PCE	66	7	22	29	16	96	4	9	0	1	2	50	5	21	26	16	60
2005/06	PCE	52	3	9	12	-4	104	2	7	0	0	1	52	3	9	12	-4	104
2006/07	PCE	66	3	8	11	10	166	2	4	0	1	1	48	2	6	8	16	132
2007/08	PCE	64	6	11	17	7	150	1	7	0	0	1	52	4	9	13	7	94
2008/09	PCE	22	1	3	4	2	34	0	1	0	0	0	22	1	3	4	2	34
CELKEM		588	43	96	139	4	1107	21	38	1	2	4	509	35	89	124	20	931

BILANCE PROTI SOUPEŘŮM - CELKEM**2008/09**

	Z	G	A	KB	+/-	PIM	PPG	PPA	SHG	SHA	GWG	GWA	Z	G	A	KB	+/-	PIM
ČESKÉ BUDĚJOVICE	38	4	11	15	0	64	3	6	0	0	1	2	2	0	0	0	-1	0
HAVÍŘOV	14	1	5	6	10	12	0	2	0	0	0	0	-	-	-	-	-	-
JIHLAVA	4	1	3	4	4	0	1	1	0	0	0	1	-	-	-	-	-	-
KARLOVY VARY	33	3	4	7	14	74	0	2	0	0	1	1	2	0	0	0	0	6
KLADNO	38	3	5	8	7	66	2	4	0	0	1	2	2	0	0	0	0	0
LIBEREC	31	2	6	8	0	70	0	2	0	0	1	0	2	0	0	0	-1	2
LITVÍNŮV	36	5	7	12	3	74	1	4	0	1	0	1	1	0	0	0	2	0
MLADÁ BOLESLAV	2	0	2	2	2	2	0	0	0	0	0	0	2	0	2	2	2	2
PARDOBICE	30	2	2	4	-11	74	2	0	0	0	0	0	0	0	0	0	0	0
PLZEŇ	36	0	5	5	-9	84	0	3	0	0	0	0	1	0	0	0	2	2
SLAVIA PRAHA	36	3	7	10	-19	50	2	4	1	0	0	0	2	0	1	1	-2	0
SPARTA PRAHA	44	3	6	9	-5	54	2	1	0	0	0	0	2	1	0	1	1	0
TŘINEC	36	4	10	14	-4	98	1	5	0	0	0	1	2	0	0	0	-1	12
ÚSTÍ NAD LABEM	8	2	0	2	2	38	1	0	0	0	0	0	-	-	-	-	-	-
VÍTKOVICE	37	3	4	7	3	64	1	1	0	0	0	0	1	0	0	0	0	4
VSETÍN	34	1	2	3	9	64	1	0	0	0	0	0	-	-	-	-	-	-
ZLÍN	43	4	2	6	-11	82	3	0	0	0	0	0	1	0	0	0	1	4
ZNOJMO	42	2	11	13	9	52	1	3	0	1	0	3	2	0	0	0	-1	2

tato statistika obsahuje sezóny 99/00 až 08/09

RADOVAN SOMÍK

31 let # 96 ÚTOČNÍK

NAROZEN: Martin, SVK

VÝŠKA (cm): 190

DATUM: 5.5.1977

VÁHA (kg): 89

DRŽENÍ HOLE: P

CELKEM

JINÁ KLUBOVÁ PŘÍSLUŠNOST:

1993/94 až 1997/98 Martin (Slovensko), 1998/99 Trenčín (Slovensko), 1999/00 Martin (Slovensko-2), 2000/01 až 2001/02 Zlín (extraliga), 2002/03 až 2003/04 Philadelphia Flyers (NHL), 2003/04 Philadelphia Phantoms (AHL), 2004/05 Vsetín (extraliga), 2004/05 Malmo (Švédsko), 2005/06 až 2006/07 Čerepovec (Rusko)

	LIGA	PCE
SEZÓNY	5	2
ZÁPASY	209	78
GÓLY	57	16
ASISTENCE	57	14
KANAD.BODY	114	30

LIGOVÁ STATISTIKA - CELÁ SEZÓNA

JEN ZÁKLADNÍ ČÁST

	Z	G	A	KB	+/-	PIM	PPG	PPA	SHG	SHA	GWG	GWA	Z	G	A	KB	+/-	PIM	
2000/01	ZLN	52	16	10	26	1	22	4	4	1	0	3	0	46	15	10	25	4	22
2001/02	ZLN	48	18	17	35	14	59	4	6	0	0	3	4	37	14	14	28	14	22
2004/05	VSE	31	7	16	23	6	24	2	7	0	2	1	4	31	7	16	23	6	24
2007/08	PCE	60	13	11	24	8	20	4	2	0	0	1	2	49	10	7	17	3	20
2008/09	PCE	18	3	3	6	2	2	3	0	0	0	0	0	18	3	3	6	2	2
CELKEM		209	57	57	114	31	127	17	19	1	2	8	10	181	49	50	99	29	90

BILANCE PROTI SOUPEŘŮM - CELKEM

2008/09

	Z	G	A	KB	+/-	PIM	PPG	PPA	SHG	SHA	GWG	GWA	Z	G	A	KB	+/-	PIM
ČESKÉ BUDĚJOVICE	12	3	2	5	2	4	0	0	0	0	0	0	2	0	0	0	0	0
HAVÍŘOV	6	1	1	2	0	2	1	0	0	0	0	0	-	-	-	-	-	-
JIHLAVA	3	1	1	2	3	4	0	0	0	1	0	0	-	-	-	-	-	-
KARLOVY VARY	16	4	9	13	12	12	0	4	0	0	0	3	2	0	1	1	1	0
KLADNO	14	1	6	7	1	8	0	3	0	1	0	1	2	0	0	0	0	0
LIBEREC	6	1	0	1	0	0	1	0	0	0	0	0	1	0	0	0	1	0
LITVÍNNOV	12	3	5	8	8	6	1	2	0	0	0	1	1	1	1	2	1	0
MLADÁ BOLESLAV	1	0	0	0	2	0	0	0	0	0	0	0	1	0	0	0	2	0
PARDUBICE	9	3	2	5	1	4	0	1	0	0	1	0	0	0	0	0	0	0
PLZEŇ	13	6	1	7	1	2	2	1	0	0	1	0	1	1	0	1	0	0
SLAVIA PRAHA	15	2	4	6	-5	10	0	2	0	0	0	0	1	0	0	0	-2	0
SPARTA PRAHA	12	6	3	9	4	8	3	1	0	0	1	1	1	1	0	1	0	0
TŘINEC	17	3	8	11	2	10	1	1	1	0	0	0	2	0	0	0	-1	2
ÚSTÍ NAD LABEM	8	3	0	3	2	0	0	0	0	0	0	0	-	-	-	-	-	-
VÍTKOVICE	19	5	7	12	-3	12	2	2	0	0	1	2	1	0	0	0	-1	0
VSETÍN	12	2	1	3	-4	4	1	0	0	0	1	0	-	-	-	-	-	-
ZLÍN	11	0	5	5	3	4	0	1	0	0	0	1	1	0	1	1	0	0
ZNOJMO	23	13	2	15	2	37	5	1	0	0	3	1	2	0	0	0	1	0

JAN STARÝ

22 let

23

ÚTOČNÍK

NAROZEN: Pardubice, CZE

VÝŠKA (cm): 185

DATUM: 7.2.1986

VÁHA (kg): 88

DRŽENÍ HOLE: L

JINÁ KLUBOVÁ PŘÍSLUŠNOST:

2005/06 Jindřichův Hradec (1.liga), 2006/07 až 2007/08 Hradec Králové (1.liga)

	LIGA	CELKEM
SEZÓNY	5	5
ZÁPASY	114	114
GÓLY	23	23
ASISTENCE	9	9
KANAD.BODY	32	32

LIGOVÁ STATISTIKA - CELÁ SEZÓNA**JEN ZÁKLADNÍ ČÁST**

	Z	G	A	KB	+/-	PIM	PPG	PPA	SHG	SHA	GWG	GWA	Z	G	A	KB	+/-	PIM
2004/05	PCE	4	0	1	1	1	0	0	0	0	0	0	4	0	1	1	1	0
2005/06	PCE	9	0	1	1	1	0	0	0	0	0	1	9	0	1	1	1	0
2006/07	PCE	34	1	1	2	-5	2	0	0	0	0	0	30	1	1	2	-5	2
2007/08	PCE	49	11	2	13	0	28	3	0	0	0	3	39	8	2	10	2	24
2008/09	PCE	18	11	4	15	1	14	9	1	0	0	1	18	11	4	15	1	14
CELKEM		114	23	9	32	-2	44	12	1	0	0	4	100	20	9	29	0	40

BILANCE PROTI SOUPEŘŮM - CELKEM**2008/09**

	Z	G	A	KB	+/-	PIM	PPG	PPA	SHG	SHA	GWG	GWA	Z	G	A	KB	+/-	PIM
ČESKÉ BUDĚJOVICE	7	2	0	2	2	6	0	0	0	0	0	0	1	1	0	1	1	2
KARLOVY VARY	9	2	0	2	-2	2	1	0	0	0	0	0	2	1	0	1	0	2
KLADNO	9	0	1	1	-3	4	0	0	0	0	0	0	2	0	1	1	0	2
LIBEREC	10	2	2	4	1	6	1	0	0	0	2	0	2	1	0	1	0	0
LITVÍNOV	7	0	0	0	-4	2	0	0	0	0	0	0	1	0	0	0	-1	0
MLADÁ BOESLAV	2	0	2	2	1	0	0	1	0	0	0	1	2	0	2	2	1	0
PARDUBICE	0	0	0	0	0	0	0	0	0	0	0	0	0	0	0	0	0	0
PLZEŇ	5	2	2	4	2	2	2	0	0	0	0	1	1	2	1	3	1	0
SLAVIA PRAHA	8	4	0	4	2	2	3	0	0	0	0	0	2	3	0	3	0	2
SPARTA PRAHA	7	2	0	2	-2	2	1	0	0	0	0	0	1	1	0	1	-1	2
TŘINEC	6	1	0	1	3	2	0	0	0	0	1	0	1	0	0	0	1	2
ÚSTÍ NAD LABEM	8	2	0	2	2	2	1	0	0	0	1	0	-	-	-	-	-	-
VÍTKOVICE	11	2	1	3	-2	8	1	0	0	0	0	0	1	0	0	0	0	2
VSETÍN	5	0	1	1	1	0	0	0	0	0	0	0	-	-	-	-	-	-
ZLÍN	10	4	0	4	1	4	2	0	0	0	0	0	1	2	0	2	1	0
ZNOJMO	10	0	0	0	-4	2	0	0	0	0	0	0	1	0	0	0	-2	0

MICHAL ŠEDA

26 let # 82 OBRÁNCE

NAROZEN: Pardubice, CZE

VÝŠKA (cm): 182

DATUM: 15.10.1982

VÁHA (kg): 83

DRŽENÍ HOLE: L

JINÁ KLUBOVÁ PŘÍSLUŠNOST:2001/02 a 2004/05 až 2006/07 a 2008/09 Hradec Králové (1.liga),
2003/04 Prostějov (1.liga)**CELKEM**

	LIGA	PCE
SEZÓNY	3	3
ZÁPASY	127	127
GÓLY	4	4
ASISTENCE	4	4
KANAD.BODY	8	8

LIGOVÁ STATISTIKA - CELÁ SEZÓNA**JEN ZÁKLADNÍ ČÁST**

	Z	G	A	KB	+/-	PIM	PPG	PPA	SHG	SHA	GWG	GWA	Z	G	A	KB	+/-	PIM	
2006/07	PCE	63	3	1	4	1	48	1	0	0	0	1	0	47	3	1	4	1	42
2007/08	PCE	44	1	2	3	7	40	1	1	0	0	0	0	32	1	1	2	8	38
2008/09	PCE	20	0	1	1	-4	14	0	0	0	0	0	0	20	0	1	1	-4	14
CELKEM		127	4	4	8	4	102	2	1	0	0	1	0	99	4	3	7	5	94

BILANCE PROTI SOUPEŘŮM - CELKEM**2008/09**

	Z	G	A	KB	+/-	PIM	PPG	PPA	SHG	SHA	GWG	GWA	Z	G	A	KB	+/-	PIM
ČESKÉ BUDĚJOVICE	13	0	0	0	-1	8	0	0	0	0	0	0	2	0	0	0	-1	0
KARLOVY VARY	9	0	0	0	1	10	0	0	0	0	0	0	2	0	0	0	0	2
KLADNO	9	0	0	0	-2	8	0	0	0	0	0	0	2	0	0	0	-1	2
LIBEREC	8	0	0	0	-2	2	0	0	0	0	0	0	2	0	0	0	0	0
LITVÍNŮV	7	0	0	0	-4	6	0	0	0	0	0	0	1	0	0	0	0	0
MLADÁ BOESLAV	2	0	0	0	-1	4	0	0	0	0	0	0	2	0	0	0	-1	4
PARDOBICE	0	0	0	0	0	0	0	0	0	0	0	0	0	0	0	0	0	0
PLZEŇ	5	1	0	1	-1	2	1	0	0	0	0	0	0	0	0	0	0	0
SLAVIA PRAHA	6	0	0	0	-2	2	0	0	0	0	0	0	2	0	0	0	0	2
SPARTA PRAHA	13	1	0	1	2	10	0	0	0	0	0	0	1	0	0	0	0	0
TŘINEC	9	1	0	1	5	8	1	0	0	0	0	0	2	0	0	0	0	0
ÚSTÍ NAD LABEM	6	0	1	1	1	4	0	0	0	0	0	0	-	-	-	-	-	-
VÍTKOVICE	12	0	0	0	2	4	0	0	0	0	0	0	1	0	0	0	0	0
VSETÍN	4	1	0	1	4	16	0	0	0	0	1	0	-	-	-	-	-	-
ZLÍN	11	0	1	1	-1	6	0	0	0	0	0	0	1	0	0	0	-1	0
ZNOJMO	13	0	2	2	3	12	0	1	0	0	0	0	2	0	1	1	0	4

MARTIN ŠTRBÁK

33 let

4

OBRÁNCE

NAROZEN: Prešov, SVK

VÝŠKA (cm): 191

DATUM: 15.1.1975

VÁHA (kg): 96

DRŽENÍ HOLE: L

CELKEM**JINÁ KLUBOVÁ PŘÍSLUŠNOST:**

1994/95 Prešov (Slovensko), 1994/95 až 1996/97 a 1998/99 Slovan Bratislava (Slovensko), 1997/98 Spišská Nová Ves (Slovensko), 1998/99 Trnava (Slovensko-2), 1999/00 Litvínov (extraliga), 2000/01 až 2001/02 Vsetín (extraliga), 2001/02 až 2002/03 Jaroslavl (Rusko), 2002/03 Hameenlinna (Finsko), 2003/04 Pittsburgh Penguins (NHL), 2003/04 Manchester Monarchs (AHL), 2004/05 Košice (Slovensko), 2004/05 až 2006/07 CSKA Moskva (Rusko), 2007/08 Magnitogorsk (Rusko)

	LIGA	PCE
SEZÓNY	4	1
ZÁPASY	175	22
GÓLY	17	0
ASISTENCE	26	4
KANAD.BODY	43	4

LIGOVÁ STATISTIKA - CELÁ SEZÓNA**JEN ZÁKLADNÍ ČÁST**

	Z	G	A	KB	+/-	PIM	PPG	PPA	SHG	SHA	GWG	GWA	Z	G	A	KB	+/-	PIM
1999/00 LIT	57	5	6	11	8	40	0	0	0	1	1	0	50	3	6	9	8	28
2000/01 VSE	63	4	7	11	10	81	0	0	1	0	1	1	49	2	6	8	6	46
2001/02 VSE	33	8	9	17	-5	46	2	5	2	1	0	3	33	8	9	17	-5	46
2008/09 PCE	22	0	4	4	2	12	0	1	0	0	0	0	22	0	4	4	2	12
CELKEM	175	17	26	43	15	179	2	6	3	2	2	4	154	13	25	38	11	132

BILANCE PROTI SOUPEŘŮM - CELKEM**2008/09**

	Z	G	A	KB	+/-	PIM	PPG	PPA	SHG	SHA	GWG	GWA	Z	G	A	KB	+/-	PIM
ČESKÉ BUDĚJOVICE	11	1	0	1	7	4	0	0	0	0	0	0	2	0	0	0	-1	2
HAVÍŘOV	9	0	0	0	-1	8	0	0	0	0	0	0	-	-	-	-	-	-
JIHLAVA	0	0	0	0	0	0	0	0	0	0	0	0	-	-	-	-	-	-
KARLOVY VARY	12	1	2	3	0	14	0	1	0	0	0	1	2	0	1	1	0	2
KLADNO	12	1	0	1	1	8	0	0	0	0	0	0	2	0	0	0	0	0
LIBEREC	2	0	0	0	-1	0	0	0	0	0	0	0	2	0	0	0	-1	0
LITVÍNŮV	7	0	1	1	4	4	0	0	0	0	0	0	1	0	0	0	2	0
MLADÁ BOLESLAV	2	0	0	0	2	0	0	0	0	0	0	0	2	0	0	0	2	0
PARDUBICE	10	2	3	5	3	6	0	1	1	0	0	1	0	0	0	0	0	0
PLZEŇ	12	1	3	4	4	20	1	1	0	0	0	0	1	0	2	2	3	0
SLAVIA PRAHA	16	4	3	7	-3	12	1	0	0	0	0	0	2	0	0	0	-2	4
SPARTA PRAHA	15	0	2	2	0	41	0	0	0	0	0	0	2	0	0	0	1	4
TŘINEC	13	2	3	5	0	6	0	1	1	1	0	1	2	0	0	0	-2	0
ÚSTÍ NAD LABEM	0	0	0	0	0	0	0	0	0	0	0	0	-	-	-	-	-	-
VÍTKOVICE	12	0	1	1	-3	18	0	0	0	1	0	0	1	0	0	0	0	0
VSETÍN	4	0	0	0	2	2	0	0	0	0	0	0	-	-	-	-	-	-
ZLÍN	25	4	3	7	-6	28	0	1	1	0	2	0	1	0	0	0	0	0
ZNOJMO	13	1	5	6	6	8	0	1	0	0	0	1	2	0	1	1	0	0

MICHAL TVRDÍK

29 let # 12 ÚTOČNÍK

NAROZEN: Pardubice, CZE

VÝŠKA (cm): 185

DATUM: 23.6.1979

VÁHA (kg): 88

DRŽENÍ HOLE: P

CELKEM

JINÁ KLUBOVÁ PŘÍSLUŠNOST:

1998/99 Havlíčkův Brod (1.liga), 2001/02 a 2003/04 Liberec (1.liga a extraliga), 2002/03 až 2003/04 Karlovy Vary (extraliga), 2002/03 a 2004/05 Hradec Králové (1.liga), 2006/07 Znojmo (extraliga)

	LIGA	PCE
SEZÓNY	12	11
ZÁPASY	513	399
GÓLY	109	82
ASISTENCE	88	63
KANAD.BODY	197	145

LIGOVÁ STATISTIKA - CELÁ SEZÓNA

JEN ZÁKLADNÍ ČÁST

	Z	G	A	KB	+/-	PIM	PPG	PPA	SHG	SHA	GWG	GWA	Z	G	A	KB	+/-	PIM
1997/98	PCE	4	0	0	0	0	-	-	-	-	-	-	4	0	0	0	0	0
1998/99	PCE	38	2	1	3	-7	16	-	-	-	-	-	36	2	1	3	-7	16
1999/00	PCE	53	14	18	32	10	20	4	1	0	0	2	50	13	18	31	11	20
2000/01	PCE	52	11	13	24	-8	22	2	2	0	0	2	51	11	13	24	-6	22
2001/02	PCE	47	7	2	9	-8	22	1	1	0	0	3	42	7	2	9	-7	20
2002/03	KVA	33	5	3	8	-1	18	1	1	0	0	0	33	5	3	8	-1	18
	PCE	22	3	4	7	6	26	0	0	0	0	1	8	1	3	4	4	8
2003/04	KVA	44	8	12	20	4	18	2	0	0	1	1	44	8	12	20	4	18
	LIB	7	3	4	7	4	6	1	1	1	0	0	7	3	4	7	4	6
2004/05	PCE	41	8	4	12	7	28	1	0	0	0	1	28	8	4	12	7	20
2005/06	PCE	30	7	4	11	1	33	3	2	0	0	0	30	7	4	11	1	33
2006/07	PCE	31	3	5	8	1	24	1	0	0	0	1	31	3	5	8	1	24
	ZNO	30	11	6	17	6	30	0	1	0	0	2	20	6	5	11	2	16
2007/08	PCE	59	18	6	24	3	38	6	1	0	0	3	51	18	5	23	2	38
2008/09	PCE	22	9	6	15	6	24	3	1	0	0	2	22	9	6	15	6	24
CELKEM		513	109	88	197	24	325	25	11	1	1	18	457	101	85	186	21	283

BILANCE PROTI SOUPEŘŮM - CELKEM

2008/09

	Z	G	A	KB	+/-	PIM	PPG	PPA	SHG	SHA	GWG	GWA	Z	G	A	KB	+/-	PIM
ČESKÉ BUDĚJOVICE	30	7	10	17	5	28	2	0	1	0	2	0	2	1	0	1	-1	2
HAVÍŘOV	14	5	2	7	-1	2	2	0	0	0	2	0	-	-	-	-	-	-
JIHLAVA	2	0	0	0	0	2	0	0	0	0	0	0	-	-	-	-	-	-
KARLOVY VARY	28	9	7	16	7	37	2	2	0	0	2	1	2	2	0	2	0	0
KLADNO	38	10	5	15	9	34	1	0	0	1	1	1	2	1	0	1	0	4
LIBEREC	25	10	3	13	4	8	4	0	0	0	1	1	2	0	0	0	-1	2
LITVÍNOV	29	9	7	16	6	18	3	1	0	0	1	0	1	2	1	3	2	2
MLADÁ BOLESLAV	2	0	1	1	3	0	0	0	0	0	0	0	2	0	1	1	3	0
PARDOBICE	16	5	2	7	-2	14	0	0	0	0	0	1	0	0	0	0	0	0
PLZEŇ	32	5	7	12	4	22	1	2	0	0	0	0	1	1	0	1	2	4
SLAVIA PRAHA	41	3	6	9	-5	20	1	0	0	0	1	2	2	0	1	1	1	2
SPARTA PRAHA	37	5	6	11	-3	22	1	1	0	0	0	2	2	0	1	1	1	2
TŘINEC	37	11	6	17	1	22	3	2	0	0	2	1	2	0	0	0	-2	4
ÚSTÍ NAD LABEM	6	2	2	4	2	0	1	0	0	0	1	0	-	-	-	-	-	-
VÍTKOVICE	35	8	10	18	-3	28	1	1	0	0	2	2	1	1	0	1	-1	2
VSETÍN	31	5	5	10	7	18	2	0	0	0	0	0	-	-	-	-	-	-
ZLÍN	33	3	3	6	-13	18	0	2	0	0	2	1	1	0	1	1	1	0
ZNOJMO	35	10	5	15	10	16	1	0	0	0	1	0	2	1	1	2	1	0

tato statistika obsahuje sezóny 99/00 až 08/09

TOMÁŠ ZOHORNA

20 let

79

ÚTOČNÍK

NAROZEN: Havlíčkův Brod, CZE **VÝŠKA (cm):** 184**DATUM:** 3.1.1988**VÁHA (kg):** 89**DRŽENÍ HOLE:** L**JINÁ KLUBOVÁ PŘÍSLUŠNOST:**

2005/06 až 2006/07 Drummondville Voltigeurs (QMJHL), 2007/08 až 2008/09 Chrudim (2.liga a 1.liga), 2007/08 Hradec Králové (1.liga)

	LIGA	CELKEM
SEZÓNY	2	2
ZÁPASY	52	52
GÓLY	1	1
ASISTENCE	1	1
KANAD.BODY	2	2

LIGOVÁ STATISTIKA - CELÁ SEZÓNA**JEN ZÁKLADNÍ ČÁST**

	Z	G	A	KB	+/-	PIM	PPG	PPA	SHG	SHA	GWG	GWA	Z	G	A	KB	+/-	PIM
2007/08	PCE	44	1	1	2	-7	16	0	0	0	0	0	41	1	0	1	-6	14
2008/09	PCE	8	0	0	0	-2	2	0	0	0	0	0	8	0	0	0	-2	2
CELKEM		52	1	1	2	-9	18	0	0	0	0	0	49	1	0	1	-8	16

BILANCE PROTI SOUPEŘŮM - CELKEM**2008/09**

	Z	G	A	KB	+/-	PIM	PPG	PPA	SHG	SHA	GWG	GWA	Z	G	A	KB	+/-	PIM
ČESKÉ BUDĚJOVICE	3	0	0	0	-1	0	0	0	0	0	0	0	1	0	0	0	-1	0
KARLOVY VARY	4	0	0	0	-1	0	0	0	0	0	0	0	1	0	0	0	0	0
KLADNO	4	0	0	0	0	0	0	0	0	0	0	0	1	0	0	0	0	0
LIBEREC	5	1	0	1	-1	2	0	0	0	0	0	0	1	0	0	0	-1	0
LITVÍNŮV	3	0	0	0	0	4	0	0	0	0	0	0	0	0	0	0	0	0
MLADÁ BOESLAV	1	0	0	0	0	2	0	0	0	0	0	0	1	0	0	0	0	2
PARDOBICE	0	0	0	0	0	0	0	0	0	0	0	0	0	0	0	0	0	0
PLZEŇ	4	0	0	0	-5	0	0	0	0	0	0	0	0	0	0	0	0	0
SLAVIA PRAHA	4	0	0	0	0	0	0	0	0	0	0	0	1	0	0	0	0	0
SPARTA PRAHA	4	0	0	0	0	0	0	0	0	0	0	0	1	0	0	0	0	0
TŘINEC	3	0	0	0	1	0	0	0	0	0	0	0	0	0	0	0	0	0
ÚSTÍ NAD LABEM	4	0	1	1	2	4	0	0	0	0	0	0	-	-	-	-	-	-
VÍTKOVICE	4	0	0	0	0	0	0	0	0	0	0	0	0	0	0	0	0	0
VSETÍN	0	0	0	0	0	0	0	0	0	0	0	0	-	-	-	-	-	-
ZLÍN	5	0	0	0	-4	6	0	0	0	0	0	0	0	0	0	0	0	0
ZNOJMO	4	0	0	0	0	0	0	0	0	0	0	0	1	0	0	0	0	0

MAREK ZUKAL

20 let

80

OBRÁNCE

NAROZEN: Bratislava, SVK**VÝŠKA (cm):** 190**DATUM:** 23.8.1988**VÁHA (kg):** 92**DRŽENÍ HOLE:** P**JINÁ KLUBOVÁ PŘÍSLUŠNOST:**

2005/06 Senica (Slovensko-2), 2007/08 Ústí nad Labem (extraliga), 2008/09 Hradec Králové (1.liga)

CELKEM

	LIGA	PCE
SEZÓNY	2	1
ZÁPASY	19	14
GÓLY	0	0
ASISTENCE	0	0
KANAD.BODY	0	0

LIGOVÁ STATISTIKA - CELÁ SEZÓNA**JEN ZÁKLADNÍ ČÁST**

	Z	G	A	KB	+/-	PIM	PPG	PPA	SHG	SHA	GWG	GWA	Z	G	A	KB	+/-	PIM
2007/08 UST	5	0	0	0	0	4	0	0	0	0	0	0	5	0	0	0	0	4
2008/09 PCE	14	0	0	0	0	10	0	0	0	0	0	0	14	0	0	0	0	10
CELKEM	19	0	0	0	0	14	0	0	0	0	0	0	19	0	0	0	0	14

BILANCE PROTI SOUPEŘŮM - CELKEM**2008/09**

	Z	G	A	KB	+/-	PIM	PPG	PPA	SHG	SHA	GWG	GWA	Z	G	A	KB	+/-	PIM
ČESKÉ BUDĚJOVICE	2	0	0	0	-1	0	0	0	0	0	0	0	2	0	0	0	-1	0
KARLOVY VARY	1	0	0	0	0	2	0	0	0	0	0	0	1	0	0	0	0	2
KLADNO	0	0	0	0	0	0	0	0	0	0	0	0	0	0	0	0	0	0
LIBEREC	2	0	0	0	-1	0	0	0	0	0	0	0	1	0	0	0	-1	0
LITVÍNOV	1	0	0	0	0	2	0	0	0	0	0	0	1	0	0	0	0	2
MLADÁ BOESLAV	1	0	0	0	2	2	0	0	0	0	0	0	1	0	0	0	2	2
PARDUBICE	0	0	0	0	0	0	0	0	0	0	0	0	0	0	0	0	0	0
PLZEŇ	2	0	0	0	-1	2	0	0	0	0	0	0	1	0	0	0	0	0
SLAVIA PRAHA	2	0	0	0	1	0	0	0	0	0	0	0	1	0	0	0	0	0
SPARTA PRAHA	1	0	0	0	0	0	0	0	0	0	0	0	1	0	0	0	0	0
TŘINEC	2	0	0	0	0	2	0	0	0	0	0	0	2	0	0	0	0	2
ÚSTÍ NAD LABEM	0	0	0	0	0	0	0	0	0	0	0	0	-	-	-	-	-	-
VÍTKOVICE	2	0	0	0	0	4	0	0	0	0	0	0	1	0	0	0	0	2
ZLÍN	1	0	0	0	-1	0	0	0	0	0	0	0	1	0	0	0	-1	0
ZNOJMO	2	0	0	0	1	0	0	0	0	0	0	0	1	0	0	0	1	0

JÁN LAŠÁK

29 let

25

BRANKÁŘ

NAROZEN: Martin, SVK

VÝŠKA (cm): 183

DATUM: 10.4.1979

VÁHA (kg): 95

DRŽENÍ HOLE: L

CELKEM

JINÁ KLUBOVÁ PŘÍSLUŠNOST:

1998/99 Zvolen (Slovensko), 1999/00 Hampton Roads Admirals (EHL), 2000/01 až 2003/04 Milwaukee Admirals (AHL), 2001/02 až 2002/03 Nashville Predators (NHL), 2003/04 Sankt Peterburg (Rusko)

	LIGA	PCE
SEZÓNY	5	5
ZÁPASY	227	227
VÍTĚZSTVÍ	128	128
PRŮMĚR G/Z	2,50	2,50
ÚSP. ZÁSAHŮ	92,85	92,85
ČISTÁ KONTA	24	24

LIGOVÁ STATISTIKA - CELÁ SEZÓNA**JEN ZÁKLADNÍ ČÁST**

	Z	MIN	SV	SH	G	AVG	%SV	W	L	T	A	SO	Z	AVG	%SV	W	L	SO	
2004/05	PCE	62	3746	1977	2114	137	2,19	93,5	43	18	1	1	7	46	2,34	93,0	31	14	4
2005/06	PCE	33	1936	1034	1116	82	2,54	92,7	16	13	4	3	3	33	2,54	92,7	16	13	3
2006/07	PCE	63	3692	2028	2180	152	2,47	93,0	35	28	0	1	9	45	2,58	93,0	25	20	6
2007/08	PCE	51	2976	1644	1780	136	2,74	92,4	24	27	0	0	4	45	2,70	92,6	22	23	4
2008/09	PCE	18	1031	552	602	50	2,91	91,7	10	8	0	0	1	18	2,91	91,7	10	8	1
CELKEM		227	13381	7235	7792	557	2,50	92,85	128	94	5	5	24	187	2,57	92,7	104	78	18

BILANCE PROTI SOUPEŘŮM - CELKEM**2008/09**

	Z	MIN	SV	SH	G	AVG	%SV	W	L	T	A	SO	Z	AVG	%SV	W	L	SO
ČESKÉ BUDĚJOVICE	15	889	512	550	38	2,56	93,1	8	7	0	0	1	1	3,00	91,7	0	1	0
JIHLAVA	4	240	120	127	7	1,75	94,5	3	1	0	0	0	-	-	-	-	-	-
KARLOVY VARY	14	855	486	512	26	1,82	94,9	10	3	1	0	2	2	2,52	93,2	1	1	0
KLADNO	21	1240	634	685	51	2,47	92,6	13	8	0	0	2	1	6,00	78,9	0	1	0
LIBEREC	21	1283	764	819	55	2,57	93,3	12	9	0	0	2	2	1,50	95,9	2	0	0
LITVÍNOV	14	811	434	469	35	2,59	92,5	9	5	0	1	2	1	3,00	91,9	1	0	0
MLADÁ BOLESLAV	2	121	60	63	3	1,49	95,2	1	1	0	0	1	2	1,49	95,2	1	1	1
PARDUBICE	0	0	0	0	0	0	0	0	0	0	0	0	0	0,00	0,0	0	0	0
PLZEŇ	15	896	425	463	38	2,54	91,8	7	7	1	0	1	1	5,00	82,8	1	0	0
SLAVIA PRAHA	15	901	514	569	55	3,66	90,3	4	9	2	1	0	2	3,36	90,8	0	2	0
SPARTA PRAHA	20	1188	654	713	59	2,98	91,7	12	8	0	0	2	1	2,00	93,5	1	0	0
TŘINEC	15	863	501	541	40	2,78	92,6	9	6	0	1	0	2	3,53	90,0	1	1	0
ÚSTÍ NAD LABEM	6	346	163	178	15	2,60	91,6	4	2	0	0	0	-	-	-	-	-	-
VÍTKOVICE	15	904	478	510	32	2,12	93,7	7	7	1	1	1	1	2,00	94,1	0	1	0
VSETÍN	8	444	202	214	12	1,62	94,4	7	1	0	0	2	-	-	-	-	-	-
ZLÍN	20	1115	626	677	51	2,74	92,5	9	11	0	1	2	1	2,00	94,6	1	0	0
ZNOJMO	22	1285	662	702	40	1,87	94,3	13	9	0	0	6	1	8,89	82,6	1	0	0

MARTIN RŮŽIČKA

21 let # 99 BRANKÁŘ

NAROZEN: Pardubice, CZE

VÝŠKA (cm): 178

DATUM: 1.6.1987

VÁHA (kg): 70

DRŽENÍ HOLE: L

JINÁ KLUBOVÁ PŘÍSLUŠNOST:

2006/07 Havlíčkův Brod (1.liga), 2006/07 Třebíč (1.liga), 2007/08 Mladá Boleslav (1.liga), 2008/09 Chrudim (1.liga)

CELKEM

	LIGA	PCE
SEZÓNY	4	4
ZÁPASY	12	12
VÍTĚZSTVÍ	5	5
PRŮMĚR G/Z	2,65	2,65
ÚSP.ZÁSAHŮ	92,11	92,11
ČISTÁ KONTA	0	0

LIGOVÁ STATISTIKA - CELÁ SEZÓNA**JEN ZÁKLADNÍ ČÁST**

	Z	MIN	SV	SH	G	AVG	%SV	W	L	T	A	SO	Z	AVG	%SV	W	L	SO	
2005/06	PCE	2	88	48	52	4	2,73	92,3	1	1	0	1	0	2	2,73	92,3	1	1	0
2006/07	PCE	1	31	13	16	3	5,81	81,3	0	1	0	0	0	1	5,81	81,3	0	1	0
2007/08	PCE	3	185	118	126	8	2,59	93,7	1	2	0	0	0						
2008/09	PCE	6	308	136	148	12	2,34	91,9	3	3	0	0	0	6	2,34	91,9	3	3	0
CELKEM		12	612	315	342	27	2,65	92,11	5	7	0	1	0	9	2,67	91,2	4	5	0

BILANCE PROTI SOUPEŘŮM - CELKEM**2008/09**

	Z	MIN	SV	SH	G	AVG	%SV	W	L	T	A	SO	Z	AVG	%SV	W	L	SO
ČESKÉ BUDĚJOVICE	1	60	27	28	1	1,00	96,4	1	0	0	0	0	1	1,00	96,4	1	0	0
KARLOVY VARY	1	60	31	35	4	4,00	88,6	0	1	0	1	0	0	0,00	0,0	0	0	0
KLADNO	2	85	22	25	3	2,12	88,0	1	1	0	0	0	2	2,12	88,0	1	1	0
LIBEREC	0	0	0	0	0	0	0	0	0	0	0	0	0	0,00	0,0	0	0	0
LITVÍNŮV	1	31	13	16	3	5,81	81,3	0	1	0	0	0	0	0,00	0,0	0	0	0
MLADÁ BOLESLAV	0	0	0	0	0	0	0	0	0	0	0	0	0	0,00	0,0	0	0	0
PARDUBICE	0	0	0	0	0	0	0	0	0	0	0	0	0	0,00	0,0	0	0	0
PLZEŇ	0	0	0	0	0	0	0	0	0	0	0	0	0	0,00	0,0	0	0	0
SLAVIA PRAHA	0	0	0	0	0	0	0	0	0	0	0	0	0	0,00	0,0	0	0	0
SPARTA PRAHA	1	65	38	43	5	4,62	88,4	0	1	0	0	0	1	4,62	88,4	0	1	0
TŘINEC	0	0	0	0	0	0	0	0	0	0	0	0	0	0,00	0,0	0	0	0
ÚSTÍ NAD LABEM	2	125	93	98	5	2,40	94,9	0	2	0	0	0	-	-	-	-	-	-
VÍTKOVICE	1	60	25	28	3	3,00	89,3	1	0	0	0	0	0	0,00	0,0	0	0	0
ZLÍN	1	28	17	17	0	0,00	100,0	1	0	0	0	0	0	0,00	0,0	0	0	0
ZNOJMO	2	98	49	52	3	1,84	94,2	1	1	0	0	0	2	1,84	94,2	1	1	0

FILIP LANDSMAN

18 let

83 BRANKÁŘ

NAROZEN: Pardubice, CZE**VÝŠKA (cm):** 172**DATUM:** 3.5.1990**VÁHA (kg):** 76**DRŽENÍ HOLE:** L**JINÁ KLUBOVÁ PŘÍSLUŠNOST:**

2007/08 Kutná Hora (2.liga)

CELKEM

	LIGA	PCE
SEZÓNY	0	0
ZÁPASY	0	0
VÍTĚZSTVÍ	0	0
PRŮMĚR G/Z	0	0
ÚSP.ZÁSAHŮ	0	0
ČISTÁ KONTA	0	0

LIGOVÁ STATISTIKA - CELÁ SEZÓNA**JEN ZÁKLADNÍ ČÁST**

	Z	MIN	SV	SH	G	AVG	%SV	W	L	T	A	SO	Z	AVG	%SV	W	L	SO
2008/09 PCE	0	0	0	0	0	0	0	0	0	0	0	0	0	0	0	0	0	0
CELKEM	0	0	0	0	0	0,00	0,00	0	0	0	0	0	0	0	0	0	0	0

BILANCE PROTI SOUPEŘŮM - CELKEM**2008/09**

Z	MIN	SV	SH	G	AVG	%SV	W	L	T	A	SO	Z	AVG	%SV	W	L	SO
---	-----	----	----	---	-----	-----	---	---	---	---	----	---	-----	-----	---	---	----

VÁCLAV SÝKORA

56 let

HLAVNÍ TRENÉR

NAROZEN: Kladno, CZE**DATUM:** 24.10.1952**JAKO HOKEJISTA:** V československé nejvyšší soutěži odehrál celkem 515 utkání a vstřelil 159 hranek.

	LIGA	CELKEM
		PCE
SEZÓNY	10	1
ZÁPASY	468	22
VÝHRY	211	12
REMÍZY	50	0
PROHRY	207	10

TRENÉRSKÁ LIGOVÁ STATISTIKA

		ZÁPASY	VÝHRY	REMÍZY	PROHRY	% ÚSP	
1989/90	KLADNO	-	-	-	-		ASISTENT
1990/91	KLADNO	52	18	5	29	39,4	
1991/92	SaiPa Lappeen. (Fin-2)	-	-	-	-		
1992/93	Lukko Rauma (Fin)	-	-	-	-		ASISTENT
1993/94	Lukko Rauma (Fin)	-	-	-	-		
1994/95	Lukko Rauma (Fin)	-	-	-	-		
1995/96	Lukko Rauma (Fin)	-	-	-	-		
1996/97	SPARTA PRAHA	-	-	-	-		ASISTENT
1997/98	SPARTA PRAHA	-	-	-	-		ASISTENT
1998/99	LITVÍNOV	38	14	8	16	47,4	
1999/00	LITVÍNOV	59	25	11	23	51,7	
2000/01	LITVÍNOV	58	27	7	24	52,6	
2001/02	SPARTA PRAHA	65	42	8	15	70,8	
2002/03	SPARTA PRAHA	27	12	6	9	55,6	
2003/04	Ilves Tampere (Fin)	-	-	-	-		
2004/05	Ilves Tampere (Fin)	-	-	-	-		
2005/06	LITVÍNOV	52	18	5	29	39,4	
2006/07	LITVÍNOV	40	18	0	22	45,0	
2007/08	ZNOJMO	55	25	0	30	45,5	
2008/09	PARDUBICE	22	12	0	10	54,5	
CELKEM – HLAVNÍ TRENÉR		468	211	50	207	50,4	

23	17.11.2006	@	ČESKÉ BUDĚJOVICE	P	2 : 5
24	18.11.2006		SLAVIA PRAHA	P	2 : 3P
25	21.11.2006	@	ZNOJMO	P	3 : 4
26	24.11.2006		LITVÍNŮV	V	5 : 3
27	26.11.2006		VSETÍN	V	4 : 0
28	28.11.2006		VITKOVICE	V	5 : 1
29	1.12.2006	@	KLADNO	P	1 : 4
30	3.12.2006	@	ZLÍN	P	2 : 3
31	5.12.2006	@	PLZEŇ	V	5 : 2
32	8.12.2006		SPARTA PRAHA	P	3 : 4
33	20.12.2006	@	TŘINEC	V	5 : 2
34	22.12.2006		KARLOVY VARY	V	4 : 2
35	27.12.2006	@	LIBEREC	V	3 : 2
36	29.12.2006		ČESKÉ BUDĚJOVICE	V	3 : 0
37	2.1.2007	@	SLAVIA PRAHA	P	2 : 7
38	5.1.2007		ZNOJMO	V	4 : 0
39	7.1.2007	@	LITVÍNŮV	P	1 : 3
40	9.1.2007	@	VSETÍN	V	7 : 0
41	16.1.2007		VÍTKOVICE	V	7 : 2
42	19.1.2007		KLADNO	P	1 : 3
43	21.1.2007		ZLÍN	P	3 : 6
44	23.1.2007		PLZEŇ	V	2 : 1
45	26.1.2007	@	SPARTA PRAHA	V	6 : 3
46	28.1.2007		TŘINEC	V	6 : 5
47	30.1.2007	@	KARLOVY VARY	P	3 : 2S
49	14.2.2007	@	ČESKÉ BUDĚJOVICE	P	2 : 3
50	16.2.2007		SLAVIA PRAHA	V	3 : 2
51	18.2.2007	@	ZNOJMO	V	3 : 1
52	20.2.2007		LITVÍNŮV	V	4 : 3
<i>Play off - čtvrtfinále</i>					
1	5.3.2007		ZNOJMO	V	5 : 2
2	6.3.2007		ZNOJMO	V	2 : 0
3	9.3.2007	@	ZNOJMO	V	3 : 0
4	10.3.2007	@	ZNOJMO	P	1 : 3
5	12.3.2007		ZNOJMO	P	0 : 2
6	14.3.2007	@	ZNOJMO	P	1 : 2
7	16.3.2007		ZNOJMO	V	5 : 0
<i>Play off - semifinále</i>					
8	21.3.2007		ČESKÉ BUDĚJOVICE	V	4 : 1
9	22.3.2007		ČESKÉ BUDĚJOVICE	V	4 : 0
10	25.3.2007	@	ČESKÉ BUDĚJOVICE	P	0 : 3
11	26.3.2007	@	ČESKÉ BUDĚJOVICE	V	5 : 2
12	28.3.2007		ČESKÉ BUDĚJOVICE	V	5 : 2
<i>Play off - finále</i>					
13	4.4.2007		SPARTA PRAHA	P	4 : 5P
14	5.4.2007		SPARTA PRAHA	P	3 : 5
15	8.4.2007	@	SPARTA PRAHA	P	3 : 7
16	9.4.2007	@	SPARTA PRAHA	V	5 : 2
17	12.4.2007		SPARTA PRAHA	V	5 : 1
18	14.4.2007	@	SPARTA PRAHA	P	0 : 2

2007/08

1	14.9.2007	@	KARLOVY VARY	P	2 : 7
2	16.9.2007	@	ZNOJMO	P	3 : 4
3	21.9.2007	@	ČESKÉ BUDĚJOVICE	P	3 : 5
4	23.9.2007	@	TŘINEC	V	3 : 2S
6	27.9.2007	@	LITVÍNŮV	V	2 : 1S
7	30.9.2007	@	SLAVIA PRAHA	P	3 : 7
5	2.10.2007	@	SPARTA PRAHA	P	0 : 4
9	7.10.2007	@	PLZEŇ	P	0 : 2
10	9.10.2007	@	VÍTKOVICE	P	2 : 4
11	12.10.2007	@	LIBEREC	P	5 : 6P
12	14.10.2007	@	ÚSTÍ NAD LABEM	V	4 : 1
34	16.10.2007		ZLÍN	P	1 : 2
13	19.10.2007	@	KLADNO	P	2 : 3P
14	21.10.2007		KARLOVY VARY	V	4 : 2
15	23.10.2007		ZNOJMO	V	7 : 0
16	25.10.2007	@	ČESKÉ BUDĚJOVICE	P	3 : 6
17	28.10.2007		TŘINEC	P	4 : 5
18	2.11.2007		SPARTA PRAHA	V	3 : 2
19	4.11.2007		LITVÍNŮV	V	3 : 0
20	13.11.2007		SLAVIA PRAHA	P	1 : 3
21	16.11.2007	@	ZLÍN	P	0 : 4
22	18.11.2007		PLZEŇ	P	5 : 7
23	21.11.2007		VÍTKOVICE	V	4 : 3
24	23.11.2007		LIBEREC	V	4 : 3
25	25.11.2007		ÚSTÍ NAD LABEM	P	4 : 5P
35	27.11.2007	@	PLZEŇ	P	2 : 3P
26	30.11.2007		KLADNO	V	3 : 2P
27	2.12.2007		KARLOVY VARY	V	2 : 0
28	4.12.2007	@	ZNOJMO	P	1 : 2
29	7.12.2007		ČESKÉ BUDĚJOVICE	V	3 : 2S
46	9.12.2007		SLAVIA PRAHA	P	1 : 4
30	20.12.2007	@	TŘINEC	V	6 : 2
31	21.12.2007		SPARTA PRAHA	V	5 : 0
32	23.12.2007	@	LITVÍNŮV	P	0 : 3
36	3.1.2008	@	VÍTKOVICE	P	0 : 3
38	6.1.2008		ÚSTÍ NAD LABEM	V	3 : 2S
39	8.1.2008		KLADNO	V	4 : 1
40	11.1.2008	@	KARLOVY VARY	V	5 : 4S
41	13.1.2008		ZNOJMO	V	3 : 2
37	15.1.2008	@	LIBEREC	P	1 : 4

42	18.1.2008		ČESKÉ BUDĚJOVICE	V	5 : 2
43	20.1.2008		TŘINEC	V	4 : 2
44	22.1.2008	@	SPARTA PRAHA	P	2 : 5
45	25.1.2008		LITVÍNŮV	P	1 : 2
33	27.1.2008	@	SLAVIA PRAHA	P	2 : 5
8	29.1.2008		ZLÍN	P	1 : 5
47	1.2.2008	@	ZLÍN	P	3 : 5
48	3.2.2008		PLZEŇ	V	3 : 1
49	13.2.2008		VÍTKOVICE	V	6 : 1
50	15.2.2008		LIBEREC	V	5 : 2
51	17.2.2008	@	ÚSTÍ NAD LABEM	V	4 : 2
52	21.2.2008	@	KLADNO	P	0 : 3
<i>Skupina o udržení (play out)</i>					
1	29.2.2008		ZLÍN	V	4 : 1
2	4.3.2008	@	VÍTKOVICE	P	4 : 5
3	7.3.2008		ÚSTÍ NAD LABEM	P	1 : 2
4	9.3.2008	@	ZLÍN	V	5 : 3
5	14.3.2008		VÍTKOVICE	P	1 : 3
6	16.3.2008	@	ÚSTÍ NAD LABEM	P	3 : 4S
11	18.3.2008		VÍTKOVICE	V	5 : 3
7	21.3.2008		ZLÍN	P	2 : 3
8	23.3.2008	@	VÍTKOVICE	P	1 : 6
9	28.3.2008		ÚSTÍ NAD LABEM	V	4 : 3
10	30.3.2008	@	ZLÍN	P	1 : 5
12	1.4.2008	@	ÚSTÍ NAD LABEM	P	0 : 2

2008/09

zápasů letošního sezóny viz sekce „zápasů“

AKTUÁLNÍ LIGOVÁ BILANCE PROTI SOUPERŮM

KLUB	POSL.DUEL	Z	V	R	P	VG : OG	% ÚSP
SPARTA PRAHA	2008/09	213	86	28	99	697 : 758	46,9
LITVÍNŮV	2008/09	193	95	19	79	778 : 654	54,1
KLADNO	2008/09	189	81	25	83	706 : 680	49,5
PLZEŇ	2008/09	176	85	28	63	621 : 529	56,3
JIHLAVA	2004/05	171	63	24	84	508 : 621	43,9
ČESKÉ BUDĚJOVICE	2008/09	171	77	20	74	595 : 542	50,9
VÍTKOVICE	2008/09	169	84	12	73	598 : 551	53,3
ZLÍN	2008/09	162	80	14	68	607 : 520	53,7
KOMETA BRNO	1995/96	139	58	19	62	483 : 514	48,6
SLOVAN BRATISLAVA	1992/93	138	64	18	56	516 : 498	52,9
KOŠICE	1992/93	120	60	16	44	481 : 420	56,7
SLAVIA PRAHA	2008/09	69	26	8	35	191 : 205	43,5
TŘINEC	2008/09	64	29	3	32	227 : 202	47,7
DUKLA TRENČÍN	1992/93	63	33	7	23	230 : 204	57,9
VSETÍN	2006/07	57	23	3	31	158 : 171	43,0
ZNOJMO	2008/09	51	30	3	18	164 : 114	61,8
KARLOVY VARY	2008/09	49	34	8	7	169 : 105	77,6
OLOMOUC	1996/97	32	13	3	16	96 : 93	45,3
LIBEREC	2008/09	31	18	1	12	88 : 80	59,7
CHOMUTOV	1973/74	25	17	3	5	113 : 70	74,0
OPAVA	1998/99	20	11	2	7	79 : 49	60,0
HAVÍŘOV	2002/03	16	13	0	3	65 : 41	81,3
INGSTAV BRNO	1975/76	16	6	5	5	73 : 65	53,1
ZBROJOVKA BRNO	1962/63	16	8	2	6	52 : 47	56,3
MOTORLET PRAHA	1964/65	8	5	2	1	44 : 27	75,0
POPRAD	1992/93	8	3	1	4	32 : 20	43,8
SMÍCHOV	1956/57	8	2	4	2	26 : 21	50,0
ÚSTÍ NAD LABEM	2007/08	8	4	0	4	23 : 21	50,0
TANKISTA PRAHA	1955/56	7	0	2	5	25 : 36	14,3
NITRA	1990/91	6	4	0	2	27 : 20	66,7
PROSTĚJOV	1952/53	6	2	2	2	21 : 22	50,0
BANÍK OSTRAVA	1957/58	4	4	0	0	27 : 14	100,0
HRADEC KRÁLOVÉ	1993/94	4	3	1	0	15 : 7	87,5
JINDŘICHŮV HRADEC	1993/94	4	3	0	1	17 : 7	75,0
LITOMĚŘICE	1963/64	4	2	2	0	31 : 12	75,0
PŘEROV	1995/96	4	3	0	1	23 : 11	75,0
KŘÍDLA VLASTI	1954/55	3	0	0	3	6 : 22	0,0
JINONICE	1951/52	2	0	0	2	6 : 9	0,0
OD PRAHA	1950/51	2	0	0	2	5 : 16	0,0
VIMPERK	1989/90	2	2	0	0	15 : 7	100,0
MLADÁ BOLESLAV	2008/09	2	1	0	1	7 : 3	50,0
TŘEBÍČ	1937/38	1	0	0	1	0 : 5	0,0
CELKEM		2433	1132	285	1016	8645 : 8013	52,4

ŠIRŠÍ SOUPISKA SOUPEŘE

#	BRANKÁŘI	DATUM NAR.	HŮL	VÝŠKA	VÁHA
97	Pinc Marek	20.3.1979	levá	175	80
33	Vošvrda Tomáš	12.9.1989	levá	190	85
33	Štěpánek Jakub	20.6.1986	levá	187	71

#	OBRÁNCI	DATUM NAR.	HŮL	VÝŠKA	VÁHA
11	Barinka Michal	12.6.1984	levá	192	102
14	Jurečka Petr	22.10.1976	levá	183	81
73	Krstev Angel	15.12.1980	levá	182	96
15	Kuboš Petr	10.9.1979	pravá	188	91
18	Ovčačík Ctirad	18.10.1984	levá	183	90
75	Stehlík Richard	22.6.1984	levá	195	110
3	Suchý Jiří	3.1.1988	levá	180	95
88	Tichý Josef	11.7.1988	levá	198	109
7	Trnka Pavel	27.7.1976	levá	187	95
4	Voráček Tomáš	27.2.1990	levá	189	90

#	ÚTOČNÍCI	DATUM NAR.	HŮL	VÝŠKA	VÁHA
85	Burger Jiří	8.5.1977	pravá	182	83
20	Hruška Radim	12.10.1984	levá	184	91
61	Klímek Lukáš	14.11.1986	levá	187	86
24	Kolařík Jan	26.10.1988	levá	183	77
36	Korhoň Lubomír	6.12.1978	levá	182	87
29	Krenželok Lukáš	30.6.1983	levá	187	92
91	Kvapil Marek	5.1.1985	pravá	178	78
39	Petrovický Róbert	25.10.1973	levá	178	80
21	Roman Ondřej	8.2.1989	levá	179	69
43	Strapáč Petr	11.10.1989	levá	179	76
13	Svačina Vladimír	28.4.1987	pravá	180	85
69	Szturc Roman	25.9.1989	levá	185	84
27	Treille Yorick	15.7.1980	pravá	190	89
19	Ujčík Viktor	24.5.1972	levá	179	88
17	Varaďa Václav	26.4.1976	levá	183	94
31	Šimíček Roman	4.11.1971	levá	190	108
28	Štefanka Juraj	28.1.1976	levá	188	98

LETOŠNÍ STATISTIKA SOUPEŘE

	HRÁČ	POST	Z	G	A	KB	+/-	PIM
1	Burger Jiří	útočník	22	11	8	19	6	18
2	Ujčík Viktor	útočník	22	9	8	17	8	16
3	Šimíček Roman	útočník	21	7	6	13	3	18
4	Petrovický Róbert	útočník	21	2	9	11	2	37
5	Svačina Vladimír	útočník	22	6	2	8	1	12
6	Štefanka Juraj	útočník	20	3	4	7	1	16
7	Roman Ondřej	útočník	19	2	5	7	5	0
8	Jurečka Petr	obránce	22	3	3	6	-6	6
9	Krenželok Lukáš	útočník	22	2	4	6	7	14
10	Stehlík Richard	obránce	21	2	4	6	0	43
11	Kuboš Petr	obránce	19	1	5	6	7	10
12	Treille Yorick	útočník	22	3	2	5	2	48
13	Hruška Radim	útočník	22	3	1	4	4	8
14	Barinka Michal	obránce	20	2	2	4	2	24
15	Kvapil Marek	útočník	20	2	2	4	3	10
16	Korhoň Lubomír	útočník	16	1	3	4	2	2
17	Klimek Lukáš	útočník	21	2	1	3	4	10
18	Krstev Angel	obránce	21	1	2	3	13	71
19	Trnka Pavel	obránce	14	0	3	3	10	10
20	Varaďa Václav	útočník	5	1	1	2	1	6
21	Voráček Tomáš	obránce	5	0	1	1	-1	0
22	Tichý Josef	obránce	1	0	0	0	0	0
23	Kolařík Jan	útočník	1	0	0	0	0	0
24	Ovčačík Ctirad	obránce	14	0	0	0	3	14
25	Suchý Jiří	obránce	1	0	0	0	-1	0
26	Strapáč Petr	útočník	1	0	0	0	0	0